



ART. 510



Valvola a sfera in acciaio al carbonio 2 vie flangiata split body - passaggio integrale

2-way full-bore flanged carbon steel ball valve, split body

Esecuzioni standard:

Norme per flange d'attacco: DIN 2501 BL.1 - DIN 3202
A richiesta versioni con flange UNI (PN 25-40-64-100)
ANSI B16.5 - ANSI B16.10 (150 RF, 300 RF, 600 RF).
Prescrizioni generali BS 5351; (Fire safe BS 6755 a richiesta)
Temperatura di utilizzo: da -10°C a +150°C (+200°C con guarnizioni speciali).
Pressione di utilizzo: PN 16;
Fluido intercettato: aria, acqua, gas, prodotti petroliferi e petrolchimici.

Standard executions:

*Flanges as per: DIN 2501 BL.1 - DIN 3202
(UNI PN 25-40-64-100 ANSI B16.5 - ANSI B16.10 - ANSI 150 RF, ANSI 300 RF, ANSI 600 RF available on request)
General specifications: BS 5351
("FIRE SAFE" conforming to BS 6755 on request)
Working temperature: from -10°C to +150°C (+200°C with special seals).
Working pressure: PN 16
Fluid range: air, water, gas, petroleum and petrochemical products.*

Esecuzioni speciali a richiesta:

Corpo in A105 LF2 per -20°C
Flange ANSI 150; ANSI 300.
Guarnizioni di tenuta in:
PTFE caricato carbografite;
Per altre applicazioni contattare il nostro ufficio tecnico.

On request:

*Body in A105 LF2 for -20°C
ANSI 150; ANSI 300 flanges.
Seals made of:
PTFE with carbon graphite
For other applications, please contact our technical department.*

Certificazioni:

Conforme alla direttiva Europea 97/23 EC "PED"

Approvals:

According to 97/23 EC "PED"

CODICI VALVOLA IN ESECUZIONE STANDARD VALVE CODES IN STANDARD EXECUTION

misura size	DN 15	DN 20	DN 25	DN 32	DN 40	DN 50	DN 65	DN 80	DN 100	DN 125	DN 150
Asse libero <i>Free shaft</i>	V510X604	V510X605	V510X606	V510X607	V510X608	V510X609	V510X610	V510X611	V510X612	V510X613	V510X614
peso weight <i>Kg.</i>	1,9	3,8	5	7,7	8,9	11,5	17,5	22,2	33	64	92
Con leva <i>with lever</i>	L510X604	L510X605	L510X606	L510X607	L510X608	L510X609	L510X610	L510X611	L510X612	L510X613	L510X614
peso weight <i>Kg.</i>	2,1	4	5,2	8,1	9,3	12	18	23	34	65	93

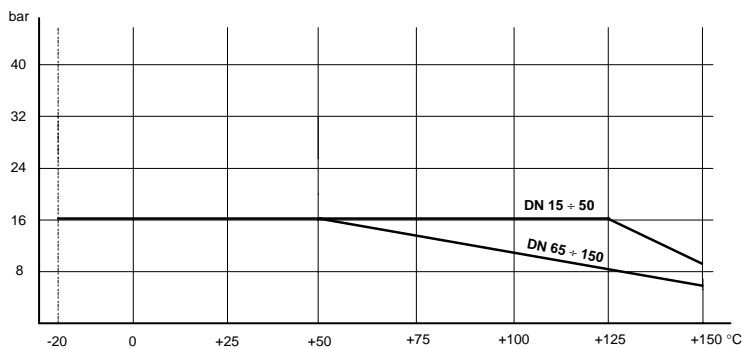
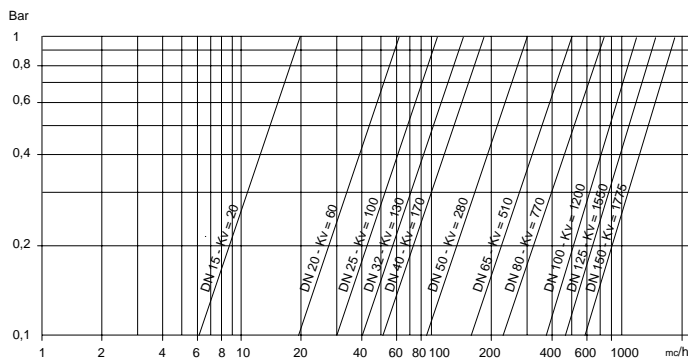


diagramma pressione/temperatura

pressure/temperature diagram



portata/perdita di carico e coefficiente nominale Kv
Il valore Kv è il valore indice in m³/h (con acqua a 15°C) che provoca la caduta di pressione di 1 bar

flow-pressure loss diagram and Kv nominal coefficient.

Kv is the coefficient, expressed in m³/h (with water at 15°C) causing a pressure loss of 1 bar.

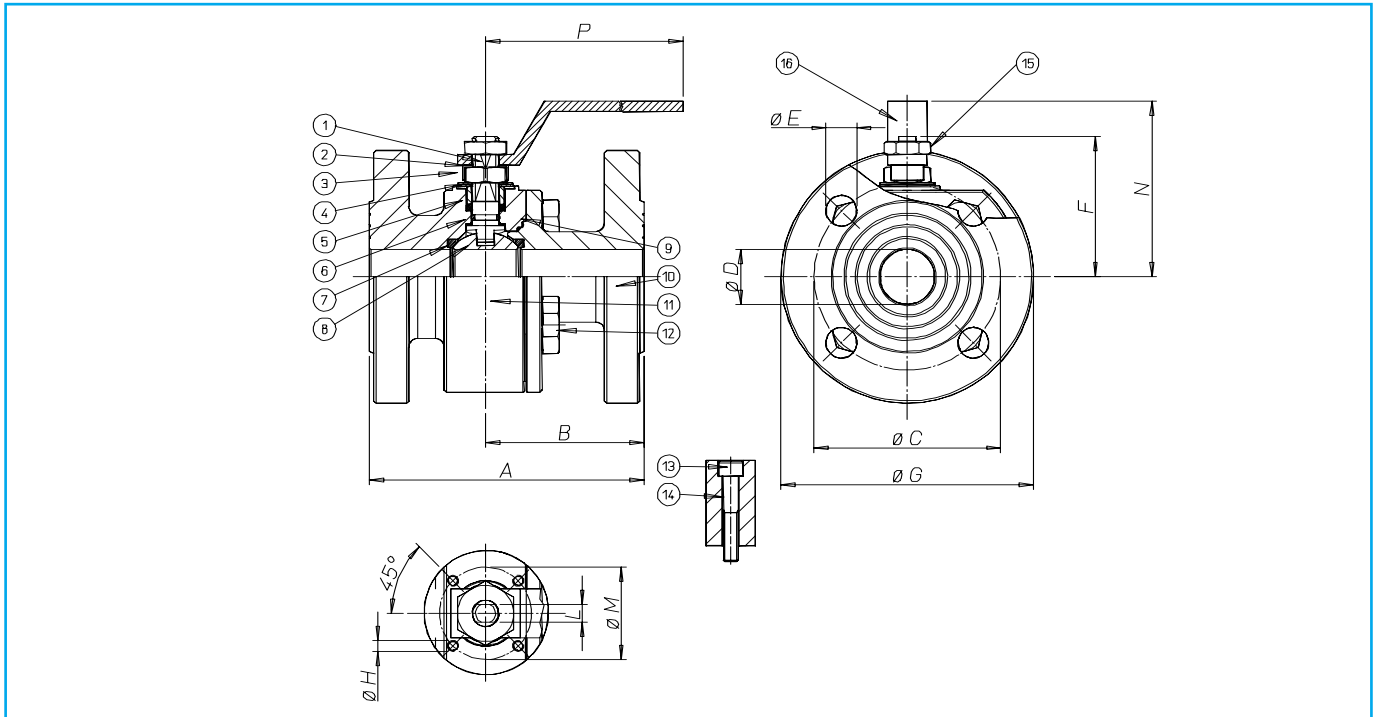
COPPIE DI SPUNTO in Nm *BREAK AWAY TORQUES in Nm*

misura size	DN 15	DN 20	DN 25	DN 32	DN 40	DN 50	DN 65	DN 80	DN 100	DN 125	DN 150
PN 0 bar											
PN 16 bar	6	11	17	28	33	45	65	90	200	275	520
PN 25 bar											
PN 40 bar											

I valori della coppia in Nm possono variare in funzione della temperatura e del tipo di fluido. Considerare un fattore di sicurezza pari a 1,4.
Con frequenti cicli di apertura e chiusura la coppia di manovra può diminuire sensibilmente rispetto a quella iniziale.
Torque can vary depending on temperature and type of fluid; a safety factor of 1.4 must be applied. Torque can drop on high frequency of operations



VALVOLA MODELLO 510 VALVE TYPE 510



MATERIALI MATERIALS

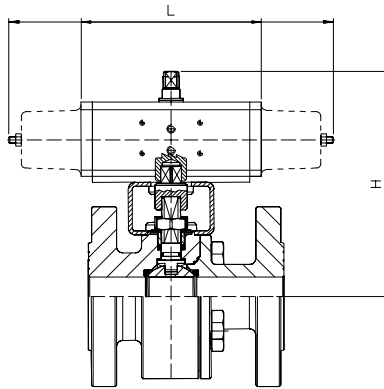
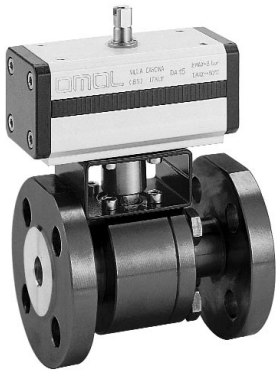
1) Stelo Shaft	AISI 304	1.4301	UNI X5CrNi 18 10
2) Dado di bloccaggio Lock nut	8G		
3) Molla a tazze Spring	AISI 304		UNI X12CrNi 17 07
4) Anello premiguarnizione Gland nut ring	A 105		
5) Tenuta superiore Top sealing	P.T.F.E. caricato charged		
6) Tenuta inferiore Bottom sealing	P.T.F.E.		
7) Guarnizioni di tenuta laterale Seals	P.T.F.E.		
8) Sfera Ball DN 15 - DN 40	AISI 316	1.4401	UNI X5CrNiMo 17 12
8) Sfera Ball DN 50 - DN 150	AISI 304	1.4301	UNI X5CrNi 18 10
9)Guarnizioni di tenuta flangia Seals	P.T.F.E.		
10)Flangia Flange	A 105		
11)Corpo Body	A 105		
12)Viti Screws	8 G		
13)Vite per fermo di posizione Holder screw	A 105		
14)Fermo di posizione Holder	A 105		
15)Dado blocca leva Lever nut	A 105		
16)Leva di manovra Lever	A 105		

V6

DIMENSIONI DIMENSIONS

Size	A	B	ØC	ØD	ØE	F	ØG	ØH	L	ØM	n° fori holes	N	P				
DN15	115	67	65	14	14	48	95	M5	6	36	4	66	140				
DN20	120	70	75	20	14	51	105	M5	6	36	4	69	140				
DN25	125	73	85	25	14	62,3	115	M5	8	42	4	82	180				
DN32	130	75	100	32	18	67	140	M5	8	42	4	87	180				
DN40	140	83	110	38	18	87,3	150	M6	10	50	4	108	230				
DN50	150	87	125	49	18	94,5	165	M6	10	50	4	115	230				
DN65	170	100	145	62	18	119,5	185	M8	14	70	4	139	320				
DN80	180	106	160	75	18	130	200	M8	14	70	8	150	320				
DN100	190	109	180	97	18	148,5	220	M10	16	102	8	163	370				
DN125	325	179	210	118	18	175	250	M10	18	102	8	230	515				
DN150	350	175	240	144	22	200	295	M12	25	125x40	8	230	670				

VALVOLA 510 ATTUATA AUTOMATED VALVE TYPE 510



ATTUATORE PNEUMATICO DOPPIO EFFETTO DOUBLE ACTING PNEUMATIC ACTUATOR

Articolo Model	Attuatore Actuator	Kit di montaggio Mounting kit	DN mm	L mm	H mm	Peso Kg Weight Kg
D510H064	DA015401S	KCF032447	15	114	143	3,9
D510H065	DA030401S	KCF031315	20	130	156	5,2
D510H066	DA030401S	KCF031317	25	130	161	7,2
D510A067	DA045402S	KCF042354	32	144	175	8,5
D510H068	DA060402S	KCF042355	40	152	185	14
D510A069	DA090401S	KCF051322	50	169	202	17,9
D510H070	DA120401S	KCF051325	65	184	252	25,8
D510A071	DA180401S	KCF071326	80	212	270	32,5
D510A072	DA360401S	KCF102542	100	264	333	45,2
D510H073	DA480401S	KCF102172	125	295	345	73,4
D510H074	DA960401S	KCF122173	150	384	413	107,7

ATTUATORE PNEUMATICO SEMPLICE EFFETTO SPRING RETURN PNEUMATIC ACTUATOR

Articolo Model	Attuatore Actuator	Kit di montaggio Mounting kit	DN mm	L mm	H mm	Peso Kg Weight Kg
S510H064	SR015401S	KCF032447	15	221	151	4,4
S510H065	SR030402S	KCF042353	20	240	166	6,2
S510H066	SR030402S	KCF042354	25	240	171	8,2
S510A067	SR045401S	KCF051909	32	294	187	9,6
S510H068	SR060401S	KCF051322	40	320	211	16
S510A069	SR090401S	KCF071323	50	357	240	19,6
S510H070	SR120401S	KCF071326	65	372	272	29,7
S510A071	SR180401S	KCF101280	80	436	292	38,4
S510A072	SR360401S	KCF122544	100	566	363	54
S510H073	SR480401S	KCF122189	125	609	368	84,2
S510H074	SR960401S	KCF142190	150	767	458	124,4



ART. 512

Valvola a sfera in acciaio al carbonio 2 vie flangiata a corpo piatto split wafer - passaggio integrale

2-way full-bore flat body flanged carbon steel ball valve, split wafer

Esecuzioni standard:

Caratteristiche standard della valvola: stelo anti blow-out, antistatic device, sfera contenuta nel corpo, pacchi di tenuta facilmente intercambiabili, fire safe, tenuta stelo autoregistrante.
Norme per flange d'attacco: UNI 2223 e 2229 PN 16
Prescrizioni generali BS 5351; Fire safe BS 6755
Temperatura di utilizzo: da -10°C a +150°C (+200°C con guarnizioni speciali).
Pressione di utilizzo: PN 16.
Fluido intercettato: aria, acqua, gas, prodotti petroliferi e petrolchimici.

Standard executions:

Standard features of the valve: anti blow-out shaft, antistatic device, easy replacement of the seal packages, fire safe and self-adjusting shaft sealing.
Flanges as per: UNI 2223 and 2229 PN 16
General specifications: BS 5351
"FIRE SAFE" conforming to BS 6755
Working temperature: from -10°C to +150°C (+200°C with special seals).
Working pressure: PN 16.
Fluid range: air, water, gas, petroleum and petrochemical products

V6

Esecuzioni speciali a richiesta:

Corpo in A105 LF2 per -20°C
PN 25; PN 40.
Guarnizioni di tenuta in:
PTFE caricato vetro;
PTFE caricato carbografite;

Per altre applicazioni contattare il nostro ufficio tecnico.

On request:

Body in A105 LF2 for -20°C
PN 25; PN 40.
Seals made of:
PTFE with glass
PTFE with carbon graphite

For other applications, please contact our technical department.

Certificazioni:

Conforme alla direttiva Europea 97/23 EC "PED"

Approvals:

According to 97/23 EC "PED"

CODICI VALVOLA IN ESECUZIONE STANDARD VALVE CODES IN STANDARD EXECUTION

misura size	DN 50	DN 65	DN 80	DN 100						
Asse libero Free shaft	V512X609	V512X610	V512X611	V512X612						
peso weight Kg.	10,5	17	16,8	21,8						
Con leva with lever	L512X609	L512X610	L512X611	L512X612						
peso weight Kg.	11	17,5	17,3	22,8						

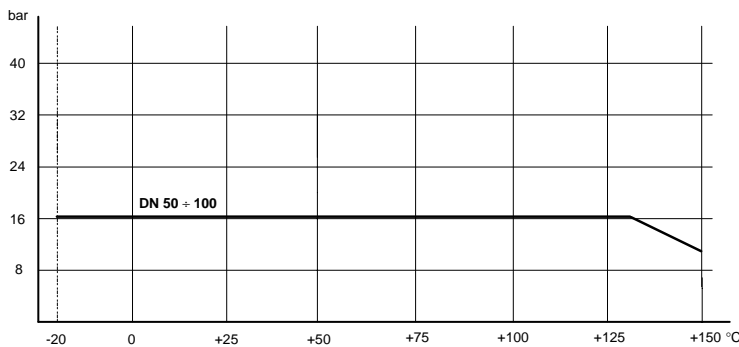
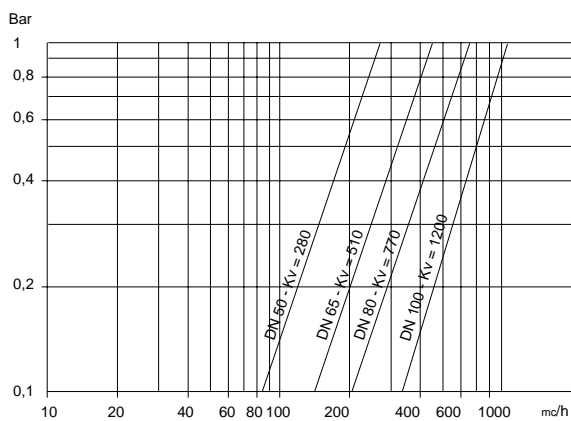


diagramma pressione/temperatura

pressure/temperature diagram



portata/perdita di carico e coefficiente nominale Kv

Il valore Kv è il valore indice in m³/h (con acqua a 15°C) che provoca la caduta di pressione di 1 bar

flow-pressure loss diagram and Kv nominal coefficient.

Kv is the coefficient, expressed in m³/h (with water at 15°C) causing a pressure loss of 1 bar.

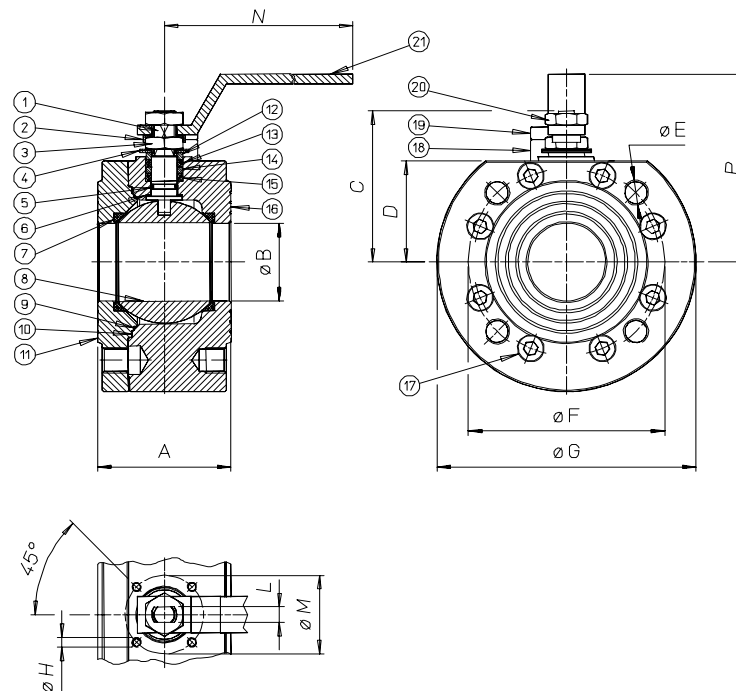
COPPIE DI SPUNTO in Nm BREAK AWAY TORQUES in Nm

misura size	DN 50	DN 65	DN 80	DN 100						
PN 0 bar										
PN 16 bar	44	67	92	180						
PN 25 bar										
PN 40 bar										

I valori della coppia in Nm possono variare in funzione della temperatura e del tipo di fluido. Considerare un fattore di sicurezza pari a 1,4. Con frequenti cicli di apertura e chiusura la coppia di manovra può diminuire sensibilmente rispetto a quella iniziale.
Torque can vary depending on temperature and type of fluid; a safety factor of 1.4 must be applied. Torque can drop on high frequency of operations



VALVOLA MODELLO 512 VALVE TYPE 512



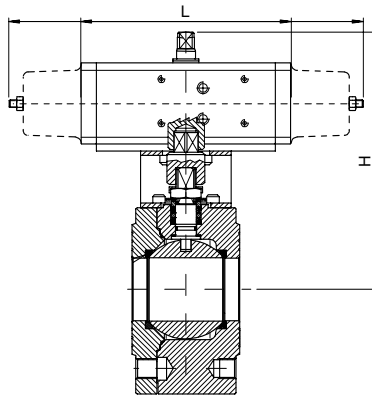
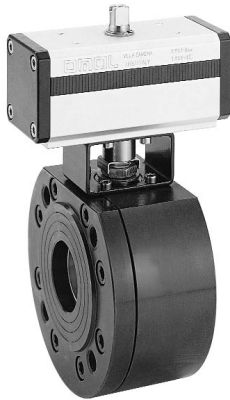
MATERIALI MATERIALS

1) Stelo Shaft	AISI 316	1.4401	UNI X5CrNiMo 17 12
2) Piastra bloccadado Lock nut plate	AISI 304	1.4301	UNI X5CrNi 18 10
3) Dado Nut	AISI 304	1.4301	UNI X5CrNi 18 10
4) Molla a tazze Spring	50CrV4		
5) O-Ring stelo Shaft o-ring	FKM		
6) Tenuta inferiore Bottom sealing	P.T.F.E.		
7) Guarnizioni laterali Seals	P.T.F.E.		
8) Sfera Ball	AISI 304	1.4301	UNI X5CrNi 18 10
9) Anello di tenuta laterale Tight ring	P.T.F.E.		
10) Anello di tenuta esterno External tight ring	Grafite		
11) Ghiera Ring nut	A 105		
12) Distanziale Washer	AISI 304	1.4301	UNI X5CrNi 18 10
13) Coppia di tenuta superiore Top sealing	P.T.F.E.		
14) Anello superiore Top ring	AISI 304	1.4301	UNI X5CrNi 18 10
15) Coppia di tenuta intermedia Seals	P.T.F.E.		
16) Corpo Body	A 105		
17) Viti blocca ghiera Ring nut screws	A 105		
18) Fermo di posizione Holder	A 105		
19) Vite per fermo di posizione Holder screw	A 105		
20) Dado blocca leva Lever nut	A 105		
21) Leva di manovra Lever	A 105		

DIMENSIONI DIMENSIONS

Size	A	øB	C	D	øE	øF	øG	øH	L	øM	n° fori holes	N	P
DN 50	85	49,5	94,5	64,5	M16	125	165	M6	10	50	4	230	177
DN65	103	65	119,5	80	M16	145	185	M8	14	70	4	320	139
DN80	122	78	129,5	90	M16	160	200	M8	14	70	8	320	149
DN100	155	96	148,5	101	M16	180	220	M10	16	102	8	370	167

VALVOLA 512 ATTUATA *AUTOMATED VALVE TYPE 512*



ATTUATORE PNEUMATICO DOPPIO EFFETTO *DOUBLE ACTING PNEUMATIC ACTUATOR*

Articolo <i>Model</i>	Attuatore <i>Actuator</i>	Kit di montaggio <i>Mounting kit</i>	DN mm	L mm	H mm	Peso Kg <i>Weight Kg</i>
D512A069	DA090401S	KCF051322	50	169	202,5	12,8
D512H070	DA120401S	KCF051325	65	184	245	20,4
D512A071	DA180401S	KCF071326	80	212	265	26
D512A072	DA360401S	KCF101092	100	264	333	42

ATTUATORE PNEUMATICO SEMPLICE EFFETTO *SPRING RETURN PNEUMATIC ACTUATOR*

Articolo <i>Model</i>	Attuatore <i>Actuator</i>	Kit di montaggio <i>Mounting kit</i>	DN mm	L mm	H mm	Peso Kg <i>Weight Kg</i>
S512A069	SR090401S	KCF071323	50	357	240,5	15,2
S512H070	SR120401S	KCF071326	65	372	265	24
S512A071	SR180401S	KCF101280	80	436	297	32,2
S512A072	SR360401S	KCF121065	100	566	363	51



ART. 515 PN 16

Valvola a sfera in acciaio al carbonio 2 vie flangiata a corpo piatto passaggio integrale

2-way full-bore flat-body flanged carbon steel ball valve

Esecuzioni standard:

Norme per flange d'attacco: UNI 2223 e 2229 PN 16
DIN 2501 BL.1
A richiesta versioni con flange UNI (PN 25-40-64-100) ANSI B16.5 - ANSI B16.10 (150 RF, 300 RF, 600 RF).
Prescrizioni generali BS 5351; (Fire safe BS 6755 a richiesta)
Temperatura di utilizzo: da -10°C a +150°C
Pressione di utilizzo: PN 16;
Fluido intercettato: aria, acqua, gas, prodotti petroliferi e petrolchimici.

Standard executions:

Flanges as per UNI 2223 and 2229 PN 16,
DIN 2501 BL.1
Available on request UNI (PN 25-40-64-100) ANSI B16.5 - ANSI B16.10 (150 RF, 300 RF, 600 RF)
General specifications: BS 5351
("FIRE SAFE" conforming to BS 6755 on request)
Working temperature: from -10°C to +150°C
Working pressure: PN 16
Fluid range: air, water, gas, petroleum and petrochemical products.

V6

Esecuzioni speciali a richiesta:

Corpo in A105 LF2 per -20°C
Camicia di riscaldamento.
Guarnizioni di tenuta in:
PTFE caricato vetro;
PTFE caricato carbografite;

Per altre applicazioni contattare il nostro ufficio tecnico.

On request:

Body in A105 LF2 for -20°C
Heating jackets.
Seals made of:
PTFE with glass
PTFE with carbon graphite

For other applications, please contact our technical department.

Certificazioni:

Conforme alla direttiva Europea 97/23 EC "PED"

Approvals:

According to 97/23 EC "PED"

CODICI VALVOLA IN ESECUZIONE STANDARD VALVE CODES IN STANDARD EXECUTION

misura size	DN 15	DN 20	DN 25	DN 32	DN 40	DN 50	DN 65	DN 80	DN 100	DN 125	DN 150
Asse libero <i>Free shaft</i>	V515F604	V515F605	V515F606	V515F607	V515F608	V515F609	V515F610	V515F611	V515F612	V515F613	V515F614
peso weight <i>Kg.</i>	1,2	1,6	2,3	3,7	3,9	5,4	9,8	13,2	19,5	50	50
Con leva <i>with lever</i>	L515F604	L515F605	L515F606	L515F607	L515F608	L515F609	L515F610	L515F611	L515F612	L515F613	L515F614
peso weight <i>Kg.</i>	1,35	1,8	2,5	4	4,2	5,8	10,2	13,7	20	51	81

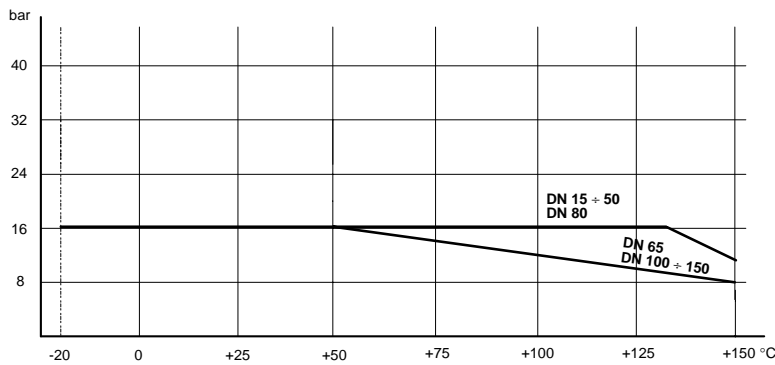
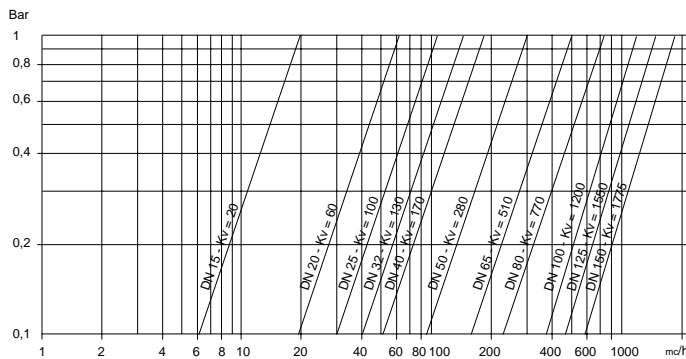


diagramma pressione/temperatura

pressure/temperature diagram



portata/perdita di carico e coefficiente nominale Kv
Il valore Kv è il valore indice in m³/h (con acqua a 15°C) che provoca la caduta di pressione di 1 bar

flow-pressure loss diagram and Kv nominal coefficient.

Kv is the coefficient, expressed in m³/h (with water at 15°C) causing a pressure loss of 1 bar.

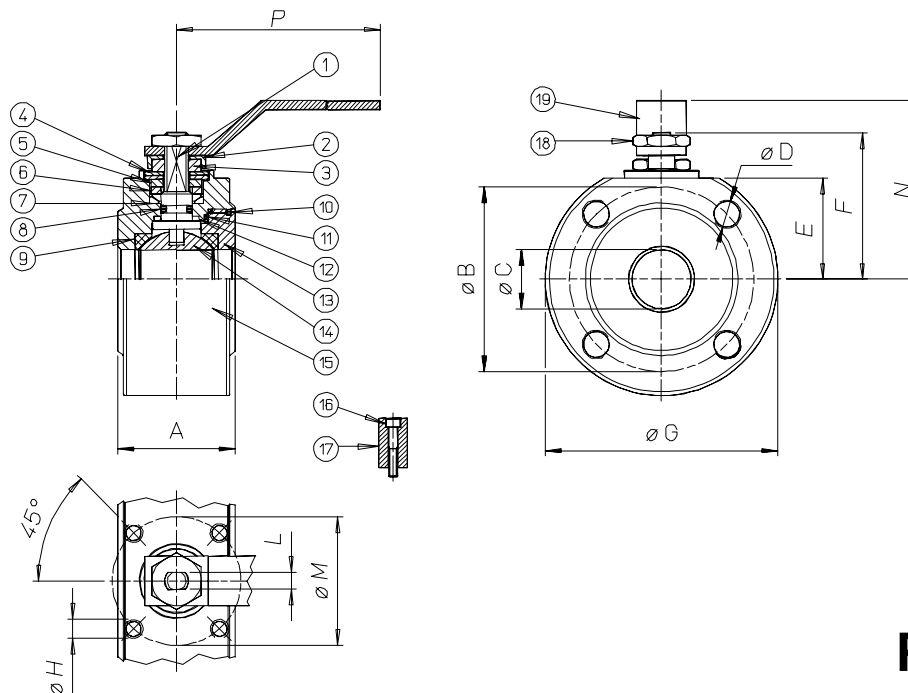
COPPIE DI SPUNTO in Nm *BREAK AWAY TORQUES in Nm*

misura size	DN 15	DN 20	DN 25	DN 32	DN 40	DN 50	DN 65	DN 80	DN 100	DN 125	DN 150
PN 0 bar											
PN 16 bar	6	11	17	28	33	50	70	100	200	275	520
PN 25 bar											
PN 40 bar											

I valori della coppia in Nm possono variare in funzione della temperatura e del tipo di fluido. Considerare un fattore di sicurezza pari a 1,4. Con frequenti cicli di apertura e chiusura la coppia di manovra può diminuire sensibilmente rispetto a quella iniziale.
Torque can vary depending on temperature and type of fluid; a safety factor of 1.4 must be applied. Torque can drop on high frequency of operations



VALVOLA MODELLO 515 VALVE TYPE 515



PN 16

MATERIALI MATERIALS

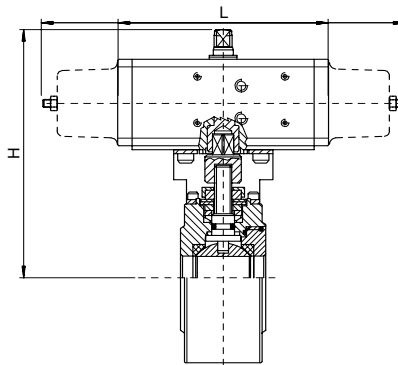
1) Stelo Shaft	AISI 316	1.4401	UNI X5CrNiMo 17 12
2) Piastra bloccadado Nut holder	AISI 304	1.4301	UNI X5CrNi 18 10
3) Dado di bloccaggio Lock nut	AISI 304	1.4301	UNI X5CrNi 18 10
4) Molla a tazze Spring	50CrV4		
5) Distanziale Ring	AISI 304	1.4301	UNI X5CrNi 18 10
6) Anello premiguarnizione Gland nut ring	AISI 304	1.4301	UNI X5CrNi 18 10
7) Coppia di tenuta superiore ** Top sealing **	P.T.F.E.		
8) O-Ring di tenuta intermedia ** O-ring **	FKM		
9) Guarnizioni di tenuta laterale Seals	P.T.F.E.		
10) O-Ring tenuta ghiera O-ring	FKM		
11) Guarnizioni di tenuta ghiera Ring nut sealing	P.T.F.E.		
12) Tenuta inferiore Bottom sealing	P.T.F.E.		
13) Ghiera Ring nut	A105		
14) Sfera Ball DN15 - DN 40	AISI 316	1.4401	UNI X5CrNiMo 17 12
14) Sfera Ball DN50 - DN150	AISI 304	1.4301	UNI X5CrNi 18 10
15) Corpo Body	A105		
16) Vite per fermo posizione Holder screw	AISI 304	1.4301	UNI X5CrNi 18 10
17) Fermo di posizione Holder	AISI 304	1.4301	UNI X5CrNi 18 10
18) Dado blocca leva Lever nut	AISI 304	1.4301	UNI X5CrNi 18 10
19) Leva di manovra Lever	AISI 304	1.4301	UNI X5CrNi 18 10

** DN 125-150 tenuta con guarnizioni in PTFE caricato, senza o-ring. DN 125-150 tight with PTFE loaded seals without o-ring.

DIMENSIONI DIMENSIONS

Size	A	ØB	ØC	ØD	E	F	ØG	ØH	L	ØM	n° fori holes	N	P				
DN15	35	65	15	M12	31	48	90	M5	6	36	4	69	140				
DN20	38	75	20	M12	34	51	100	M5	6	36	4	72	140				
DN25	43	85	25	M12	39,5	62,5	110	M5	8	42	4	86	180				
DN32	50	100	32	M16	46	67	130	M5	8	42	4	90	180				
DN40	60	110	40	M16	50	80	140	M6	10	50	4	106	230				
DN50	70	125	50	M16	57	87	150	M6	10	50	4	113	230				
DN65	95	145	65	M16	80	119,5	175	M8	14	70	4	148	320				
DN80	122	160	78	M16	90	129,5	190	M8	14	70	8	158	320				
DN100	140	180	96	M16	101	148,5	220	M10	16	102	8	173	370				
DN125	170	210	118	M16	119	166,5	255	M10	16	102	8	181	370				
DN150	210	240	144	M20	164,5	200	295	M12	26	125	8	249	584				

VALVOLA 515 ATTUATA *AUTOMATED VALVE TYPE 515*

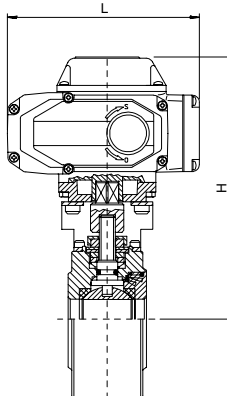


ATTUATORE PNEUMATICO DOPPIO EFFETTO *DOUBLE ACTING PNEUMATIC ACTUATOR*

Articolo <i>Model</i>	Attuatore <i>Actuator</i>	Kit di montaggio <i>Mounting kit</i>	DN mm	L mm	H mm	Peso Kg <i>Weight Kg</i>
D515K064	DA015401S	KCF031315	15	114	143	2,3
D515H065	DA030401S	KCF031315	20	130	154	3
D515H066	DA030401S	KCF031317	25	130	159,5	3,7
D515A067	DA045402S	KCF042354	32	144	172	5,4
D515H068	DA060402S	KCF042355	40	152	180	7,1
D515A069	DA090401S	KCF051322	50	169	195	7,4
D515H070	DA120401S	KCF051325	65	184	245	12,9
D515A071	DA180401S	KCF071326	80	212	265	16,5
D515A072	DA360401S	KCF101092	100	264	329	28
D515H073	DA480401S	KCF101092	125	295	359	59,5
D515H074	DA960401S	KCF122425	150	384	427	95

ATTUATORE PNEUMATICO SEMPLICE EFFETTO *SPRING RETURN PNEUMATIC ACTUATOR*

Articolo <i>Model</i>	Attuatore <i>Actuator</i>	Kit di montaggio <i>Mounting kit</i>	DN mm	L mm	H mm	Peso Kg <i>Weight Kg</i>
S515K064	SR015401S	KCF031315	15	221	151	2,8
S515H065	SR030402S	KCF042353	20	240	164	4
S515H066	SR030402S	KCF042354	25	240	169,5	4,6
S515A067	SR045401S	KCF051909	32	294	184	6,7
S515H068	SR060401S	KCF051322	40	320	206	9,1
S515A069	SR090401S	KCF071323	50	357	233	10
S515H070	SR120401S	KCF071326	65	372	265	16,3
S515A071	SR180401S	KCF101280	80	436	297	23,2
S515A072	SR360401S	KCF121065	100	566	359	37,3
S515H073	SR480401S	KCF121065	125	609	382	70,5
S515H074	SR960401S	KCF142424	150	767	472	115



ATTUATORE ELETTRICO ON-OFF *ON-OFF ELECTRICAL ACTUATOR*

Articolo <i>Model</i>	Attuatore <i>Actuator</i>	Kit di montaggio <i>Mounting kit</i>	DN mm	L mm	H mm	Peso Kg <i>Weight Kg</i>
E51516D64	AE160004	KCF051907	15	158,5	190,5	4,3
E51516D65	AE160004	KCF051907	20	158,5	193,5	4,8
E51516D66	AE160004	KCF052074	25	158,5	199	5,4
E51516D67	AE160004	KCF051909	32	158,5	205,5	6,9
E51516H68	AE160010	KCE281912	40	207,5	253,5	10,1
E51516H69	AE160010	KCE281912	50	207,5	260,5	9,9
E51516H70	AE160010	KCE281921	65	207,5	283,5	14,8
E51516L71	AE160020	KCE361911	80	256,5	335	21,5
E51516N72	AE160040	KCE362024	100	256,5	346	30
E51516R73	AE160060	KCE562023	125	381	433	71,7
E41616T74	AE160100	KCE562426	150	381	478	101,5

ATTUATORE ELETTRICO MODULANTE *ROTARY MODULAR TYPE ELECTRICAL ACTUATOR*

Articolo <i>Model</i>	Attuatore <i>Actuator</i>	Kit di montaggio <i>Mounting kit</i>	DN mm	L mm	H mm	Peso Kg <i>Weight Kg</i>
M51516C64	AM160002	KCF051907	15	158,5	190,5	4,3
M51516F65	AM160005	KCE282020	20	207,5	237,5	7,3
M51516F66	AM160005	KCE281880	25	207,5	243	7,9
M51516F67	AM160005	KCE282075	32	207,5	249,5	9,3
M51516L68	AM160020	KCE362076	40	256,5	295	15,4
M51516L69	AM160020	KCE362022	50	256,5	302	15
M51516L70	AM160020	KCE361911	65	256,5	325	19,7
M51516L71	AM160020	KCE361911	80	256,5	335	29,3
M51516P72	AM160050	KCE562023	100	381	395	44,9
M51516P73	AM160050	KCE562023	125	381	433	74
M41616T74	AM160100	KCE562426	150	381	478	103,8



ART. 514-515 PN 40

Valvola a sfera in acciaio al carbonio 2 vie flangiata a corpo piatto passaggio integrale

2-way full-bore flat-body flanged carbon steel ball valve

Esecuzioni standard:

Norme per flange d'attacco: UNI 2223 e 2229 PN 40
DIN 2501 BL.1
Prescrizioni generali BS 5351; (Fire safe BS 6755 a richiesta)
Temperatura di utilizzo: da -10°C a +150°C.
Pressione di utilizzo: PN 40 max.
Fluido intercettato: aria, acqua, gas, prodotti petroliferi e petrolchimici.

Standard executions:

*Flanges as per UNI 2223 and 2229 PN 40,
DIN 2501 BL.1
General specifications: BS 5351
("FIRE SAFE" conforming to BS 6755 on request)
Working temperature: from -10°C to +150°C .
Working pressure: PN 40 max.
Fluid range: air, water, gas, petroleum and petrochemical products.*

V6

Esecuzioni speciali a richiesta:

Corpo in A105 LF2 per -20°C
Camicia di riscaldamento.
Guarnizioni di tenuta in:
PTFE caricato vetro;
PTFE caricato carbografite;

Per altre applicazioni contattare il nostro ufficio tecnico.

On request:

*Body in A105 LF2 for -20°C
Heating jackets.
Seals made of:
PTFE with glass
PTFE with carbon graphite*

For other applications, please contact our technical department.

Certificazioni:

Conforme alla direttiva Europea 97/23 EC "PED"

Approvals:

According to 97/23 EC "PED"

CODICI VALVOLA IN ESECUZIONE STANDARD VALVE CODES IN STANDARD EXECUTION

misura size	DN 15	DN 20	DN 25	DN 32	DN 40	DN 50	DN 65	DN 80	DN 100		
Asse libero <i>Free shaft</i>	V515F604	V515F605	V515F606	V515F607	V515F608	V515F609	V514F610	V515F611	V514F612		
peso weight <i>Kg.</i>	1,5	2	2,65	4,45	5,5	7,2	15	19,7	37,1		
Con leva <i>with lever</i>	L515F604	L515F605	L515F606	L515F607	L515F608	L515F609	L514F610	L515F611	L514F612		
peso weight <i>Kg.</i>	1,65	2,2	2,85	4,5	5,8	7,6	15,4	20,2	37,6		

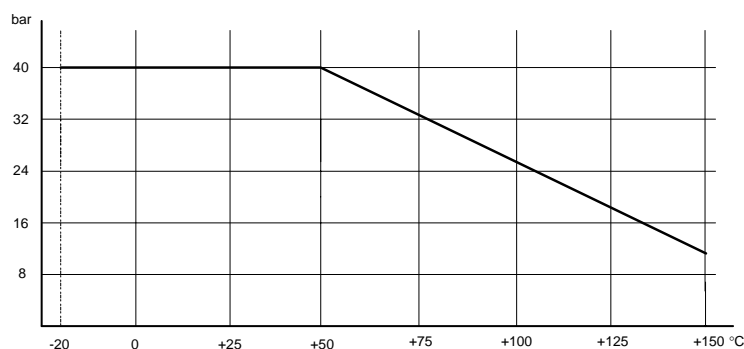
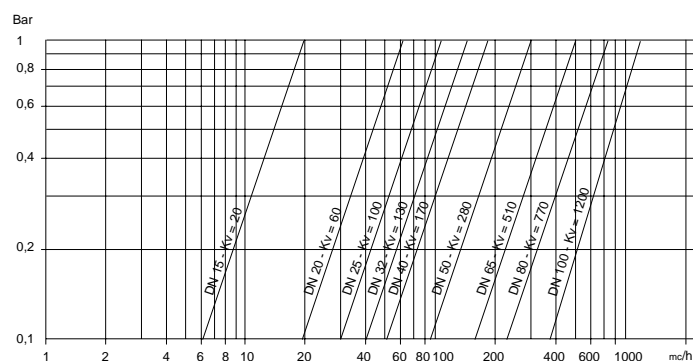


diagramma pressione/temperatura

pressure/temperature diagram



portata/perdita di carico e coefficiente nominale Kv
Il valore Kv è il valore indice in m³/h (con acqua a 15°C) che provoca la caduta di pressione di 1 bar

flow-pressure loss diagram and Kv nominal coefficient.

Kv is the coefficient, expressed in m³/h (with water at 15°C) causing a pressure loss of 1 bar.

COPPIE DI SPUNTO in Nm *BREAK AWAY TORQUES in Nm*

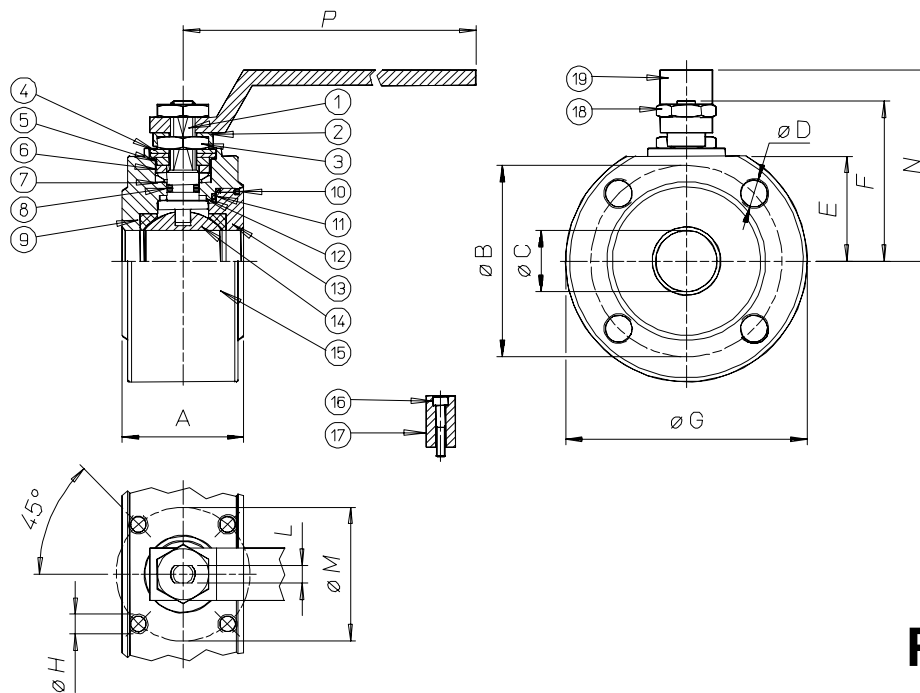
misura size	DN 15	DN 20	DN 25	DN 32	DN 40	DN 50	DN 65	DN 80	DN 100		
PN 0 bar											
PN 16 bar											
PN 25 bar											
PN 40 bar	11	13	18	33	36	65	87	130	260		

I valori della coppia in Nm possono variare in funzione della temperatura e del tipo di fluido. Considerare un fattore di sicurezza pari a 1,4. Con frequenti cicli di apertura e chiusura la coppia di manovra può diminuire sensibilmente rispetto a quella iniziale.

Torque can vary depending on temperature and type of fluid; a safety factor of 1.4 must be applied. Torque can drop on high frequency of operations



VALVOLA MODELLO 514-515 VALVE TYPE 514-515



PN 40

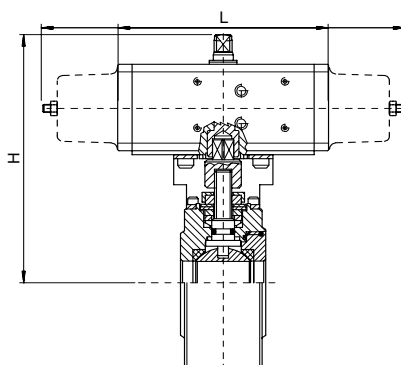
MATERIALI MATERIALS

1) Stelo Shaft	AISI 316	1.4401	UNI X5CrNiMo 17 12
2) Piastra bloccadado Nut holder	AISI 304	1.4301	UNI X5CrNi 18 10
3) Dado di bloccaggio Lock nut	AISI 304	1.4301	UNI X5CrNi 18 10
4) Molla a tazze Spring	50CrV4		
5) Distanziale Ring	AISI 304	1.4301	UNI X5CrNi 18 10
6) Anello premiguarnizione Gland nut ring	AISI 304	1.4301	UNI X5CrNi 18 10
7) Coppia di tenuta superiore Top sealing	P.T.F.E.		
8) O-Ring di tenuta intermedia O-ring	FKM		
9) Guarnizioni di tenuta laterale Seals	P.T.F.E.		
10) O-Ring tenuta ghiera O-ring	FKM		
11) Guarnizioni di tenuta ghiera Ring nut sealing	P.T.F.E.		
12) Tenuta inferiore Bottom sealing	P.T.F.E.		
13) Ghiera Ring nut	A105		
14) Sfera Ball DN15 - DN 40	AISI 316	1.4401	UNI X5CrNiMo 17 12
14) Sfera Ball DN50 - DN150	AISI 304	1.4301	UNI X5CrNi 18 10
15) Corpo Body	A105		
16) Vite per fermo posizione Holder screw	AISI 304	1.4301	UNI X5CrNi 18 10
17) Fermo di posizione Holder	AISI 304	1.4301	UNI X5CrNi 18 10
18) Dado blocca leva Lever nut	AISI 304	1.4301	UNI X5CrNi 18 10
19) Leva di manovra Lever	AISI 304	1.4301	UNI X5CrNi 18 10

DIMENSIONI DIMENSIONS

Size	A	ØB	ØC	ØD	E	F	ØG	ØH	L	ØM	n° fori holes	N	P				
DN15	35	65	15	M12	31	48	90	M5	6	36	4	69	140				
DN20	38	75	20	M12	34	51	100	M5	6	36	4	72	140				
DN25	43	85	25	M12	39,5	62,5	110	M5	8	42	4	86	180				
DN32	50	100	32	M16	46	67	130	M5	8	42	4	90	180				
DN40	60	110	40	M16	50	80	140	M6	10	50	4	106	230				
DN50	70	125	50	M16	57	87	150	M6	10	50	4	113	230				
DN65	95	145	65	M16	80	119,5	175	M8	14	70	8	148	320				
DN80	122	160	78	M16	90	129,5	190	M8	14	70	8	158	320				
DN100	140	190	96	M20	109	156,5	235	M10	16	102	8	181	370				

VALVOLA 514-515 ATTUATA AUTOMATED VALVE TYPE 514-515

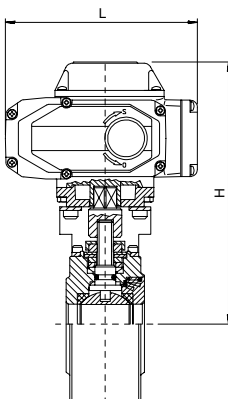


ATTUATORE PNEUMATICO DOPPIO EFFETTO DOUBLE ACTING PNEUMATIC ACTUATOR

Articolo Model	Attuatore Actuator	Kit di montaggio Mounting kit	DN mm	L mm	H mm	Peso Kg Weight Kg
D515H064	DA030401S	KCF031315	15	130	151	2,5
D515H065	DA030401S	KCF031315	20	130	154	3
D515H066	DA030401S	KCF031317	25	130	159,5	3,7
D515H067	DA060402S	KCF042354	32	152	176	5,7
D515H068	DA060402S	KCF042355	40	152	180	7,1
D515H069	DA120401S	KCF051322	50	184	213	10
D514A070	DA180401S	KCF071326	65	212	255	18,4
D515H071	DA240401S	KCF071326	80	242	275	25
D514H072	DA480401S	KCF101092	100	295	341	45,5

ATTUATORE PNEUMATICO SEMPLICE EFFETTO SPRING RETURN PNEUMATIC ACTUATOR

Articolo Model	Attuatore Actuator	Kit di montaggio Mounting kit	DN mm	L mm	H mm	Peso Kg Weight Kg
S515H064	SR030402S	KCF042353	15	240	161	3,5
S515H065	SR030402S	KCF042353	20	240	164	4
S515H066	SR030402S	KCF042354	25	240	169,5	4,6
S515H067	SR060401S	KCF051909	32	320	202	7,5
S515H068	SR060401S	KCF051322	40	320	206	9,1
S515H069	SR120401S	KCF071323	50	372	243	14
S514A070	SR180401S	KCF101280	65	436	277	24,4
S515H071	SR240401S	KCF101280	80	460	309	30,5
S514H072	SR480401S	KCF121065	100	609	382	56,2



ATTUATORE ELETTRICO ON-OFF ON-OFF ELECTRICAL ACTUATOR

Articolo Model	Attuatore Actuator	Kit di montaggio Mounting kit	DN mm	L mm	H mm	Peso Kg Weight Kg
E51516D64	AE160004	KCF051907	15	158,5	190,5	4,3
E51516D65	AE160004	KCF051907	20	158,5	193,5	4,8
E51516D66	AE160004	KCF052074	25	158,5	199	5,4
E51516H67	AE160010	KCE281912	32	207,5	249,5	8,7
E51516H68	AE160010	KCE281912	40	207,5	253,5	10,1
E51516H69	AE160010	KCE281912	50	207,5	260,5	9,9
E51416L70	AE160020	KCE361911	65	256,5	302	18,8
E51516N71	AE160040	KCE362024	80	256,5	335	22
E51416N72	AE160040	KCE362024	100	256,5	346	30

ATTUATORE ELETTRICO MODULANTE ROTARY MODULAR TYPE ELECTRICAL ACTUATOR

Articolo Model	Attuatore Actuator	Kit di montaggio Mounting kit	DN mm	L mm	H mm	Peso Kg Weight Kg
M51516F64	AM160005	KCE282020	15	207,5	203,5	5,7
M51516F65	AM160005	KCE282020	20	207,5	237,5	7,3
M51516F66	AM160005	KCE281880	25	207,5	243	7,9
M51516L67	AM160020	KCE362076	32	256,5	271	13,5
M51516L68	AM160020	KCE362076	40	256,5	295	15,4
M51516L69	AM160020	KCE362022	50	256,5	302	15
M51416L70	AM160020	KCE361911	65	256,5	325	19,7
M51516P71	AM160050	KCE562220	80	381	384	34,2
M51416P72	AM160050	KCE562023	100	381	395	44,9



ART. 517 PN 64

Valvola a sfera in acciaio al carbonio 2 vie flangiata a corpo piatto passaggio integrale

2-way full-bore flat-body flanged carbon steel ball valve

Esecuzioni standard:

Norme per flange d'attacco: UNI 2223 e 2229 PN 64
DIN 2501 BL.1
Prescrizioni generali BS 5351; (Fire safe BS 6755 a richiesta)
Temperatura di utilizzo: da -10°C a +150°C.
Pressione di utilizzo: PN 64 max.
Fluido intercettato: aria, acqua, gas, prodotti petroliferi e petrolchimici.

Standard executions:

Flanges as per UNI 2223 and 2229 PN 64,
DIN 2501 BL.1
General specifications: BS 5351
("FIRE SAFE" conforming to BS 6755 on request)
Working temperature: from -10°C to +150°C .
Working pressure: PN 64 max.
Fluid range: air, water, gas, petroleum and petrochemical products.

V6

Esecuzioni speciali a richiesta:

Dal DN 15 al DN 50 corpo in A105 LF2 per -20°C
Camicia di riscaldamento.
Guarnizioni di tenuta in:
PTFE caricato vetro;
PTFE caricato carbografite;

Per altre applicazioni contattare il nostro ufficio tecnico.

On request:

Body in A105 LF2 for -20°C (from DN 15 to DN 50)
Heating jackets.
Seals made of:
PTFE with glass
PTFE with carbon graphite

For other applications, please contact our technical department.

Certificazioni:

Conforme alla direttiva Europea 97/23 EC "PED"

Approvals:

According to 97/23 EC "PED"

CODICI VALVOLA IN ESECUZIONE STANDARD VALVE CODES IN STANDARD EXECUTION

misura size	DN 15	DN 20	DN 25	DN 32	DN 40	DN 50	DN 65	DN 80	DN 100		
Asse libero <i>Free shaft</i>	V517F604	V517F605	V517F606	V517F607	V517F608	V517F609	V517F610	V517F611	V517F612		
peso weight <i>Kg.</i>	2,3	3,6	4,7	6	8,9	12,7	15,2	20	41		
Con leva <i>with lever</i>	L517F604	L517F605	L517F606	L517F607	L517F608	L517F609	L517F610	L517F611	L517F612		
peso weight <i>Kg.</i>	2,45	3,8	4,9	6,3	9,2	13,1	15,6	20,4	41,5		

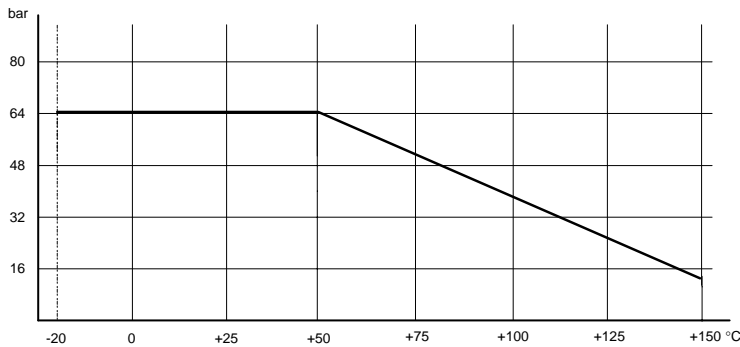
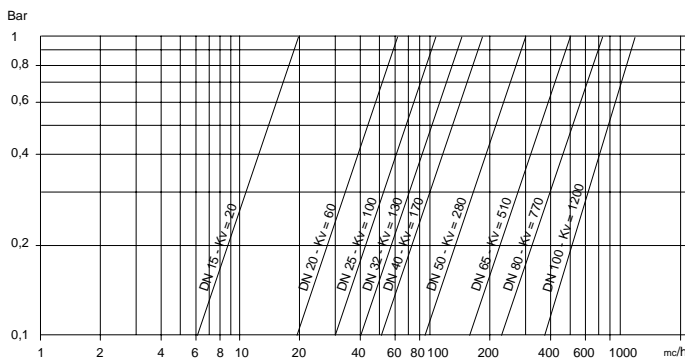


diagramma pressione/temperatura

pressure/temperature diagram



portata/perdita di carico e coefficiente nominale Kv

Il valore Kv è il valore indice in m³/h (con acqua a 15°C) che provoca la caduta di pressione di 1 bar

flow-pressure loss diagram and Kv nominal coefficient.

Kv is the coefficient, expressed in m³/h (with water at 15°C) causing a pressure loss of 1 bar.

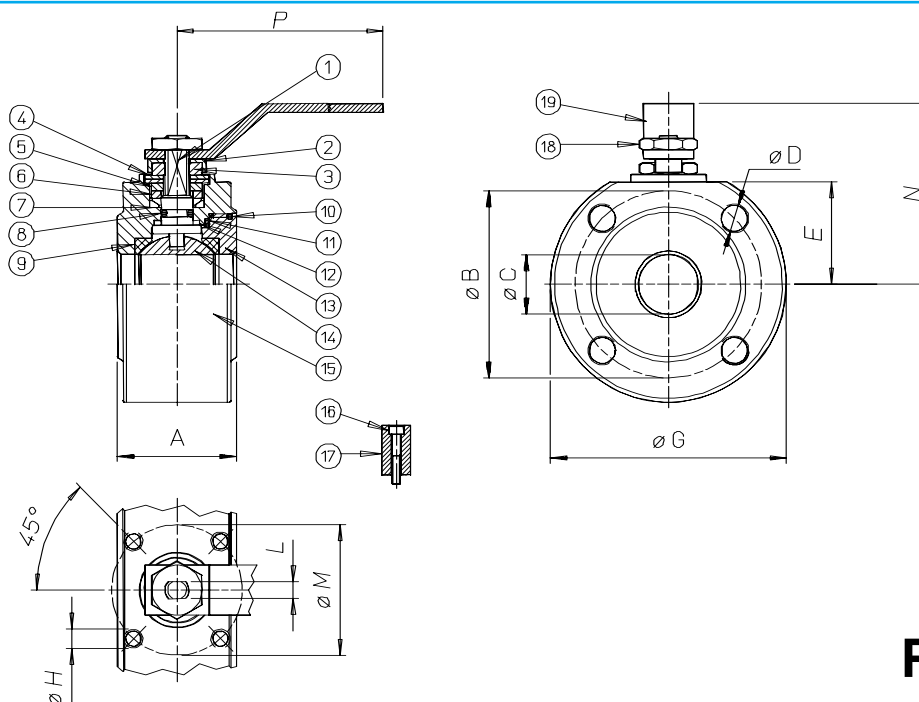
COPPIE DI SPUNTO in Nm *BREAK AWAY TORQUES in Nm*

misura size	DN 15	DN 20	DN 25	DN 32	DN 40	DN 50	DN 65	DN 80	DN 100		
PN 0 bar											
PN 16 bar											
PN 40 bar											
PN 64 bar	13	15	33	38	45	69	130	180	350		

I valori della coppia in Nm possono variare in funzione della temperatura e del tipo di fluido. Considerare un fattore di sicurezza pari a 1,4. Con frequenti cicli di apertura e chiusura la coppia di manovra può diminuire sensibilmente rispetto a quella iniziale.
Torque can vary depending on temperature and type of fluid; a safety factor of 1.4 must be applied. Torque can drop on high frequency of operations.



VALVOLA MODELLO 517 VALVE TYPE 517



PN 64

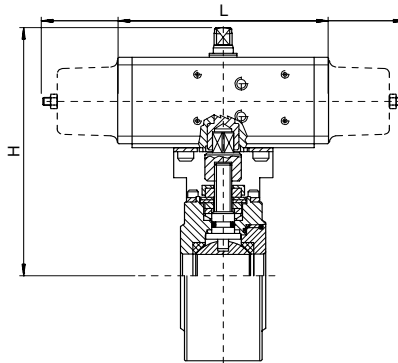
MATERIALI MATERIALS

1) Stelo Shaft	AISI 316	1.4401	UNI X5CrNiMo 17 12
2) Piastra bloccadado Nut holder	AISI 304	1.4301	UNI X5CrNi 18 10
3) Dado di bloccaggio Lock nut	AISI 304	1.4301	UNI X5CrNi 18 10
4) Molla a tazze Spring	50CrV4		
5) Distanziale Ring	AISI 304	1.4301	UNI X5CrNi 18 10
6) Anello premiguarnizione Gland nut ring	AISI 304	1.4301	UNI X5CrNi 18 10
7) Coppia di tenuta superiore Top sealing	P.T.F.E.		
8) O-Ring di tenuta intermedia O-ring	FKM		
9) Guarnizioni di tenuta laterale Seals	P.T.F.E.		
10) O-Ring tenuta ghiera O-ring	FKM		
11) Guarnizioni di tenuta ghiera Ring nut sealing	P.T.F.E.		
12) Tenuta inferiore Bottom sealing	P.T.F.E.		
13) Ghiera Ring nut	A105		
14) Sfera Ball DN15 - DN 40	AISI 316	1.4401	UNI X5CrNiMo 17 12
14) Sfera Ball DN50 - DN150	AISI 304	1.4301	UNI X5CrNi 18 10
15) Corpo Body	A105		
16) Vite per fermo posizione Holder screw	AISI 304	1.4301	UNI X5CrNi 18 10
17) Fermo di posizione Holder	AISI 304	1.4301	UNI X5CrNi 18 10
18) Dado blocca leva Lever nut	AISI 304	1.4301	UNI X5CrNi 18 10
19) Leva di manovra Lever	AISI 304	1.4301	UNI X5CrNi 18 10

DIMENSIONI DIMENSIONS

Size	A	ØB	ØC	ØD	E	ØG	ØH	L	ØM	n° fori holes	N	P					
DN15	42	75	15	M12	36	105	M5	6	36	4	74	140					
DN20	46	90	20	M16	43,5	130	M5	6	36	4	81,5	140					
DN25	50	100	25	M16	49,5	140	M5	8	42	4	96	180					
DN32	54	110	32	M20	54	155	M5	8	42	4	98	180					
DN40	66	125	40	M20	57,5	170	M6	10	50	4	113,5	230					
DN50	83	135	50	M20	64,5	180	M6	10	50	4	120,5	230					
DN65	125	160	65	M20	81	220	M8	14	70	8	200	386					
DN80	150	170	78	M20	89	230	M8	18	70	8	215	386					
DN100	185	200	96	M22	103,5	265	M10	18	102	8	220	515					

VALVOLA 517 ATTUATA AUTOMATED VALVE TYPE 517

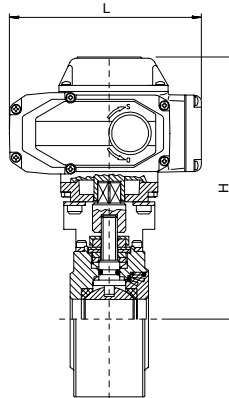


ATTUATORE PNEUMATICO DOPPIO EFFETTO DOUBLE ACTING PNEUMATIC ACTUATOR

Articolo Model	Attuatore Actuator	Kit di montaggio Mounting kit	DN mm	L mm	H mm	Peso Kg Weight Kg
D517H064	DA030401S	KCF032447	15	130	151	3,3
D517H065	DA030401S	KCF032447	20	130	154	4,6
D517H066	DA060402S	KCF042354	25	152	170	6,3
D517H067	DA060402S	KCF042354	32	152	176	7,6
D517H068	DA090401S	KCF051322	40	169	189	10,8
D517H069	DA120401S	KCF051322	50	184	213	15,5
D517H070	DA240401S	KCF072380	65	242	265	20,5
D517H071	DA360401S	KCF102376	80	264	287	27,2
D517H072	DA720401S	KCF122414	100	329,5	359	53

ATTUATORE PNEUMATICO SEMPLICE EFFETTO SPRING RETURN PNEUMATIC ACTUATOR

Articolo Model	Attuatore Actuator	Kit di montaggio Mounting kit	DN mm	L mm	H mm	Peso Kg Weight Kg
S517H064	SR030402S	KCF042448	15	240	161	5,3
S517H065	SR030402S	KCF042448	20	240	164	5,7
S517H066	SR060401S	KCF052074	25	320	196,5	8,3
S517H067	SR060401S	KCF051909	32	320	202	9,5
S517H068	SR090401S	KCF071323	40	357	216	13,5
S517H069	SR120401S	KCF071323	50	372	243	19,5
S517H070	SR240401S	KCF102381	65	460	289	26
S517H071	SR360401S	KCF122095	80	566	327	36,3
S517H072	SR720401S	KCF142415	100	712	414	58,5



ATTUATORE ELETTRICO ON-OFF ON-OFF ELECTRICAL ACTUATOR

Articolo Model	Attuatore Actuator	Kit di montaggio Mounting kit	DN mm	L mm	H mm	Peso Kg Weight Kg
E51716D64	AE160004	KCF052445	15	158,5	190,5	4
E51716D65	AE160004	KCF051907	20	158,5	193,5	4,7
E51716H66	AE160010	KCE281880	25	207,5	243	7,1
E51716H67	AE160010	KCE281880	32	207,5	249,5	8,4
E51716H68	AE160010	KCE281912	40	207,5	253,5	9
E51716L69	AE160020	KCE362022	50	256,5	280	15,5
E51716N70	AE160040	KCE362378	65	256,5	302	24
E51716N71	AE160040	KCE362086	80	256,5	335	29,4
E51716T72	AE160100	KCE562097	100	381	395	58,5

ATTUATORE ELETTRICO MODULANTE ROTARY MODULAR TYPE ELECTRICAL ACTUATOR

Articolo Model	Attuatore Actuator	Kit di montaggio Mounting kit	DN mm	L mm	H mm	Peso Kg Weight Kg
M51716F64	AM160005	KCE282446	15	207,5	230,5	5,8
M51716F65	AM160005	KCE282446	20	207,5	237,5	6,5
M51716L66	AM160020	KCE362025	25	256,5	243	11,3
M51716L67	AM160020	KCE362025	32	256,5	271	12,7
M51716L68	AM160020	KCE362022	40	256,5	295	14,2
M51716L69	AM160020	KCE362022	50	256,5	302	16
M51716P70	AM160050	KCE562379	65	381	374	37,8
M51716P71	AM160050	KCE562377	80	381	384	42
M51716T72	AM160100	KCE562097	100	381	395	59,8



ART. 518 PN 100

Valvola a sfera in acciaio al carbonio 2 vie flangiata a corpo piatto passaggio integrale

2-way full-bore flat-body flanged carbon steel ball valve

Esecuzioni standard:

Norme per flange d'attacco: UNI 2223 e 2229 PN 100
DIN 2501 BL.1
Prescrizioni generali BS 5351; (Fire safe BS 6755 a richiesta)
Temperatura di utilizzo: da -10°C a +150°C.
Pressione di utilizzo: PN 100 max.
Fluido intercettato: aria, acqua, gas, prodotti petroliferi e petrolchimici.

Standard executions:

*Flanges as per UNI 2223 and 2229 PN 100, DIN 2501 BL.1
General specifications: BS 5351
("FIRE SAFE" conforming to BS 6755 on request)
Working temperature: from -10°C to +150°C .
Working pressure: PN 100 max.
Fluid range: air, water, gas, petroleum and petrochemical products.*

V6

Esecuzioni speciali a richiesta:

Guarnizioni di tenuta in:
PTFE caricato vetro;
PTFE caricato carbografite;

Per altre applicazioni contattare il nostro ufficio tecnico.

On request:

Seals made of:
PTFE with glass
PTFE with carbon graphite

For other applications, please contact our technical department.

Certificazioni:

Conforme alla direttiva Europea 97/23 EC "PED"

Approvals:

According to 97/23 EC "PED"

CODICI VALVOLA IN ESECUZIONE STANDARD VALVE CODES IN STANDARD EXECUTION

misura size	DN 15	DN 20	DN 25	DN 32	DN 40	DN 50	DN 65	DN 80	DN 100		
Asse libero Free shaft	V518F604	V518F605	V518F606	V518F607	V518F608	V518F609	V518F610	V518F611	V518F612		
peso weight Kg.	2,3	3,6	4,8	6,1	9	12,7	15,2	20	41		
Con leva with lever	L518F604	L518F605	L518F606	L518F607	L518F608	L518F609	L518F610	L518F611	L518F612		
peso weight Kg.	2,45	3,8	5	6,4	9,3	13,1	15,6	20,5	41,5		

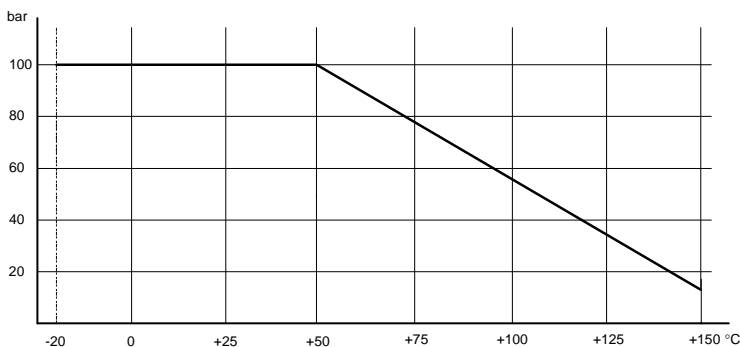
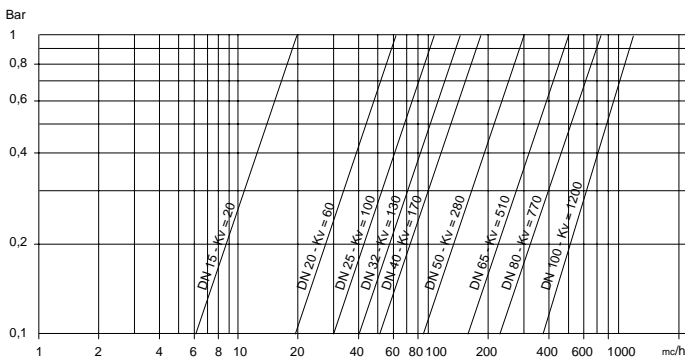


diagramma pressione/temperatura

pressure/temperature diagram



portata/perdita di carico e coefficiente nominale Kv
Il valore Kv è il valore indice in m³/h (con acqua a 15°C) che provoca la caduta di pressione di 1 bar

flow-pressure loss diagram and Kv nominal coefficient.

Kv is the coefficient, expressed in m³/h (with water at 15°C) causing a pressure loss of 1 bar.

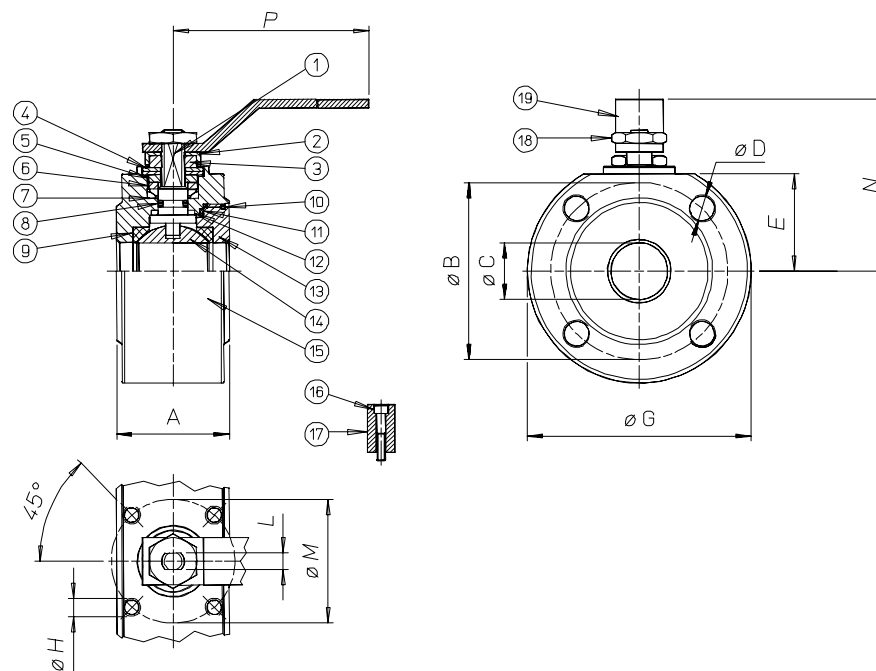
COPPIE DI SPUNTO in Nm *BREAK AWAY TORQUES in Nm*

misura size	DN 15	DN 20	DN 25	DN 32	DN 40	DN 50	DN 65	DN 80	DN 100		
PN 0 bar											
PN 40 bar											
PN 64 bar											
PN 100 bar	15	22	35	44	65	86	135	190	390		

I valori della coppia in Nm possono variare in funzione della temperatura e del tipo di fluido. Considerare un fattore di sicurezza pari a 1,4.
Con frequenti cicli di apertura e chiusura la coppia di manovra può diminuire sensibilmente rispetto a quella iniziale.
Torque can vary depending on temperature and type of fluid; a safety factor of 1.4 must be applied. Torque can drop on high frequency of operations.



VALVOLA MODELLO 518 VALVE TYPE 518



PN 100

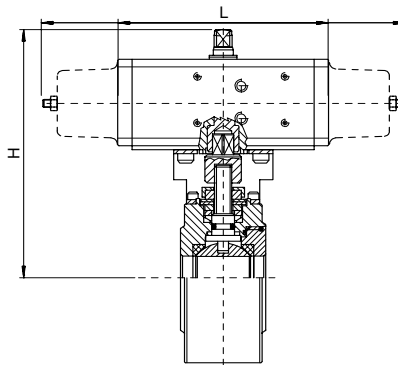
MATERIALI MATERIALS

1) Stelo Shaft	AISI 316	1.4401	UNI X5CrNiMo 17 12
2) Piastra bloccaggio Nut holder	AISI 304	1.4301	UNI X5CrNi 18 10
3) Dado di bloccaggio Lock nut	AISI 304	1.4301	UNI X5CrNi 18 10
4) Molla a tazze Spring	50CrV4		
5) Distanziale Ring	AISI 304	1.4301	UNI X5CrNi 18 10
6) Anello premiguarnizione Gland nut ring	AISI 304	1.4301	UNI X5CrNi 18 10
7) Coppia di tenuta superiore Top sealing	P.T.F.E.		
8) O-Ring di tenuta intermedia O-ring	FKM		
9) Guarnizioni di tenuta laterale Seals	P.T.F.E.		
10) O-Ring tenuta ghiera O-ring	FKM		
11) Guarnizioni di tenuta ghiera Ring nut sealing	P.T.F.E.		
12) Tenuta inferiore Bottom sealing	P.T.F.E.		
13) Ghiera Ring nut	A105		
14) Sfera Ball DN15 - DN 40	AISI 316	1.4401	UNI X5CrNiMo 17 12
14) Sfera Ball DN50 - DN150	AISI 304	1.4301	UNI X5CrNi 18 10
15) Corpo Body	A105		
16) Vite per fermo posizione Holder screw	AISI 304	1.4301	UNI X5CrNi 18 10
17) Fermo di posizione Holder	AISI 304	1.4301	UNI X5CrNi 18 10
18) Dado blocca leva Lever nut	AISI 304	1.4301	UNI X5CrNi 18 10
19) Leva di manovra Lever	AISI 304	1.4301	UNI X5CrNi 18 10

DIMENSIONI DIMENSIONS

Size	A	ØB	ØC	ØD	E	ØG	ØH	L	ØM	n° fori holes	N	P					
DN15	55	75	15	M12	36	105	M5	6	36	4	100	148					
DN20	60	90	20	M16	43,5	130	M5	6	36	4	105	148					
DN25	65	100	25	M16	49,5	140	M5	8	42	4	100	174					
DN32	75	110	32	M20	54	155	M5	8	42	4	105	274					
DN40	85	125	40	M20	57,5	170	M6	10	50	4	110	274					
DN50	100	145	50	M24	66	195	M8	14	70	4	128	286					
DN65	125	170	65	M24	81	220	M8	14	70	8	200	386					
DN80	150	180	78	M24	89	230	M8	18	70	8	215	386					
DN100	185	210	96	M27	103,5	265	M10	18	102	8	220	515					

VALVOLA 518 ATTUATA AUTOMATED VALVE TYPE 518

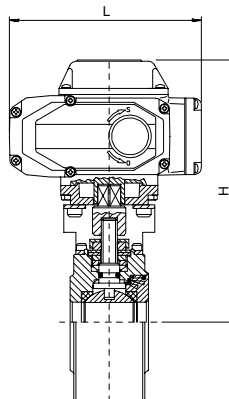


ATTUATORE PNEUMATICO DOPPIO EFFETTO DOUBLE ACTING PNEUMATIC ACTUATOR

Articolo Model	Attuatore Actuator	Kit di montaggio Mounting kit	DN mm	L mm	H mm	Peso Kg Weight Kg
D518H064	DA030401S	KCF032382	15	130	151	3,3
D518H065	DA045402S	KCF042386	20	144	160	4,9
D518H066	DA060402S	KCF042389	25	152	170	6,3
D518H067	DA090401S	KCF052393	32	169	185	7,9
D518H068	DA120401S	KCF052397	40	184	207	11,8
D518H069	DA180401S	KCF072400	50	212	223	16,1
D518H070	DA240401S	KCF072403	65	242	265	20,5
D518H071	DA360401S	KCF102407	80	264	284	27,2
D518H072	DA720401S	KCF122411	100	329,5	359	53

ATTUATORE PNEUMATICO SEMPLICE EFFETTO SPRING RETURN PNEUMATIC ACTUATOR

Articolo Model	Attuatore Actuator	Kit di montaggio Mounting kit	DN mm	L mm	H mm	Peso Kg Weight Kg
S518H064	SR030402S	KCF042383	15	240	161	5,3
S518H065	SR045401S	KCF052387	20	294	182	6,1
S518H066	SR060401S	KCF052390	25	320	196,5	8,3
S518H067	SR090401S	KCF072394	32	357	212	10,6
S518H068	SR120401S	KCF072398	40	372	226	15,6
S518H069	SR180401S	KCF102401	50	436	255	22,2
S518H070	SR240401S	KCF102404	65	460	289	26
S518H071	SR360401S	KCF122408	80	566	327	36,3
S518H072	SR720401S	KCF142412	100	712	414	58,5

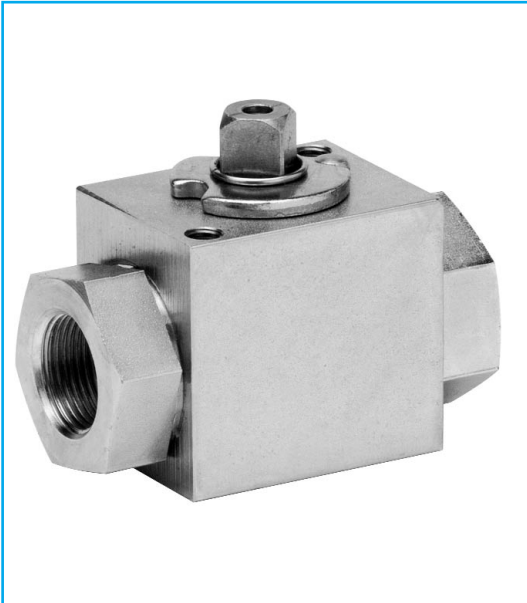


ATTUATORE ELETTRICO ON-OFF ON-OFF ELECTRICAL ACTUATOR

Articolo Model	Attuatore Actuator	Kit di montaggio Mounting kit	DN mm	L mm	H mm	Peso Kg Weight Kg
E51816D64	AE160004	KCF052384	15	158,5	190,5	4
E51816H65	AE160010	KCE282388	20	207,5	237,5	6,5
E51816H66	AE160010	KCE282391	25	207,5	243	7,1
E51816H67	AE160010	KCE282395	32	207,5	249,5	8,4
E51816L68	AE160020	KCE362399	40	156,5	275	13
E51816L69	AE160020	KCE362402	50	256,5	280	15,5
E51816N70	AE160040	KCE362405	65	256,5	302	24
E51816N71	AE160040	KCE362409	80	256,5	335	29,4
E51816T72	AE160100	KCE562413	100	381	395	58,5

ATTUATORE ELETTRICO MODULANTE ROTARY MODULAR TYPE ELECTRICAL ACTUATOR

Articolo Model	Attuatore Actuator	Kit di montaggio Mounting kit	DN mm	L mm	H mm	Peso Kg Weight Kg
M51816F64	AM160005	KCE282385	15	207,5	230,5	5,8
M51816F65	AM160005	KCE282388	20	207,5	237,5	6,5
M51816L66	AM160020	KCE362392	25	256,5	243	11,3
M51816L67	AM160020	KCE362396	32	256,5	271	12,7
M51816L68	AM160020	KCE362399	40	256,5	295	14,2
M51816L69	AM160020	KCE362402	50	256,5	302	16
M51816P70	AM160050	KCE562406	65	381	374	37,8
M51816P71	AM160050	KCE562410	80	381	384	42
M51816T72	AM160100	KCE562413	100	381	395	59,8



ART. 526

Valvola a sfera in acciaio al carbonio 2 vie filettata per alta pressione - passaggio totale

2-way full-bore threaded-ends high pressure carbon steel ball valve

Esecuzioni standard:

Estremità filettate femmina a norma DIN/ISO 228
Temperatura di utilizzo: da -10°C a + 100°C
Pressione di utilizzo: 3/8" PN 500;
1/2" PN 400;
3/4"-1" PN 315;
1 1/4"-1 1/2"-2" PN 350.
Fluido intercettato: olii, prodotti petroliferi e petrolchimici.

Standard executions:

*Female threaded ends as per DIN/ISO 228
Working temperature: from -10°C to + 100°C
Working pressure: 3/8" PN 500;
1/2" PN 400;
3/4"-1" PN 315;
1 1/4"-1 1/2"-2" PN 350.
Fluid range: oils, petroleum and petrochemical products.*

V6

Esecuzioni speciali a richiesta:

Per altre applicazioni consultare il nostro ufficio tecnico.

On request:

For other applications, please contact our technical department.

Certificazioni:

Approvals:

CODICI VALVOLA IN ESECUZIONE STANDARD VALVE CODES IN STANDARD EXECUTION

misura size	DN 10	DN 15	DN 20	DN 25	DN 32	DN 40	DN 50				
Asse libero <i>Free shaft</i>	V526B403	V526B404	V526B405	V526B406	V526B407	V526B408	V526B409				
peso weight <i>Kg.</i>	0,7	0,8	1,5	2,3	3,2	5,3	7,8				
Con leva <i>with lever</i>	L526B403	L526B404	L526B405	L526B406	L526B407	L526B408	L526B409				
peso weight <i>Kg.</i>	0,85	0,95	1,7	2,5	3,4	5,6	8,1				

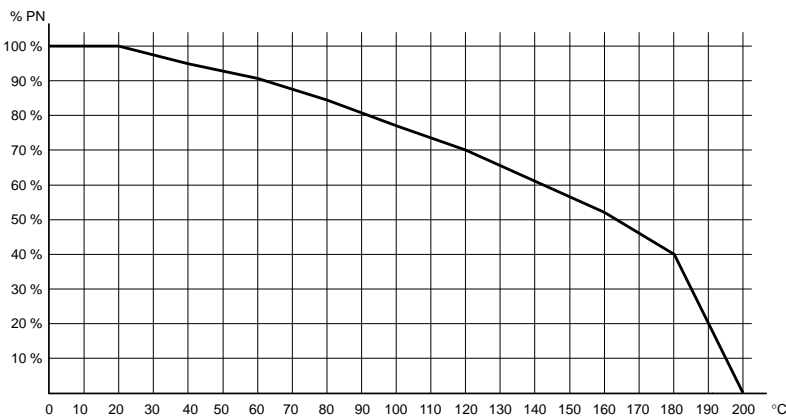
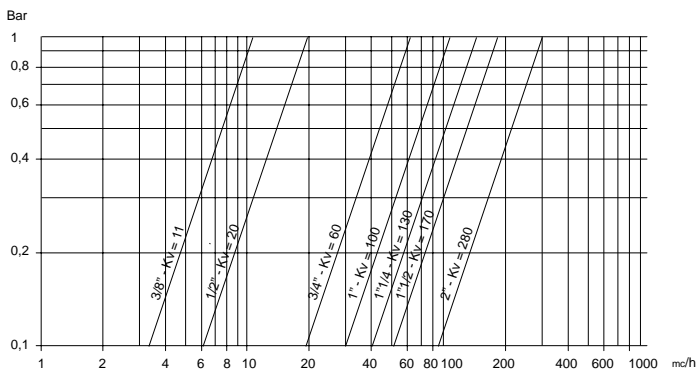


diagramma pressione/temperatura

pressure/temperature diagram



portata/perdita di carico e coefficiente nominale Kv

Il valore Kv è il valore indice in m³/h (con acqua a 15°C) che provoca la caduta di pressione di 1 bar

flow-pressure loss diagram and Kv nominal coefficient.

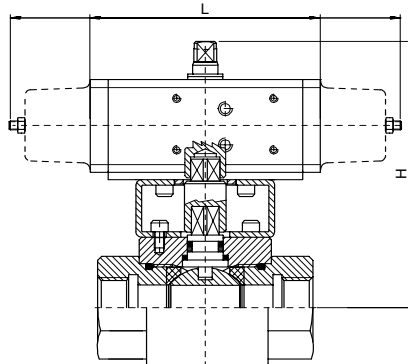
Kv is the coefficient, expressed in m³/h (with water at 15°C) causing a pressure loss of 1 bar.

COPPIE DI SPUNTO in Nm *BREAK AWAY TORQUES in Nm*

misura size	DN 10	DN 15	DN 20	DN 25	DN 32	DN 40	DN 50				
PN 315 bar			34	37							
PN 350 bar					66	75	135				
PN 400 bar		18									
PN 500 bar	15										

I valori della coppia in Nm possono variare in funzione della temperatura e del tipo di fluido. Considerare un fattore di sicurezza pari a 1,4. Con frequenti cicli di apertura e chiusura la coppia di manovra può diminuire sensibilmente rispetto a quella iniziale.
Torque can vary depending on temperature and type of fluid; a safety factor of 1.4 must be applied. Torque can drop on high frequency of operations

VALVOLA 526 ATTUATA AUTOMATED VALVE TYPE 526

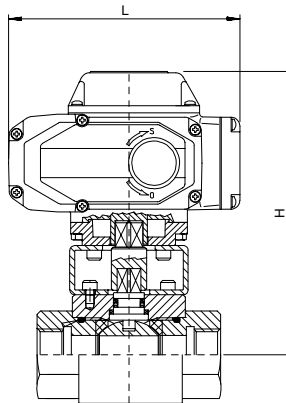


ATTUATORE PNEUMATICO DOPPIO EFFETTO DOUBLE ACTING PNEUMATIC ACTUATOR

Articolo Model	Attuatore Actuator	Kit di montaggio Mounting kit	DN mm	L mm	H mm	Peso Kg Weight Kg
D526H003	DA030401S	KCF031542	10	130	141	1,7
D526H004	DA030401S	KCF031542	15	130	141,5	1,8
D526H005	DA060402S	KCF041544	20	152	163	3,1
D526H006	DA060402S	KCF041544	25	152	167	3,9
D526H007	DA120401S	KCF051546	32	184	202	6
D526H008	DA120401S	KCF051546	40	184	209,5	8,1
D526H009	DA240401S	KCF071547	50	242	234,5	13,1

ATTUATORE PNEUMATICO SEMPLICE EFFETTO SPRING RETURN PNEUMATIC ACTUATOR

Articolo Model	Attuatore Actuator	Kit di montaggio Mounting kit	DN mm	L mm	H mm	Peso Kg Weight Kg
S526H003	SR030402S	KCF041543	10	240	150,5	2,7
S526H004	SR030402S	KCF041543	15	240	151,5	2,8
S526H005	SR060401S	KCF051545	20	320	189	5,1
S526H006	SR060401S	KCF051545	25	320	192	5,8
S526H007	SR120401S	KCF071547	32	372	222	10,1
S526H008	SR120401S	KCF071547	40	372	229,5	12,2
S526H009	SR240401S	KCF101548	50	460	258	19,1



ATTUATORE ELETTRICO ON-OFF ON-OFF ELECTRICAL ACTUATOR

Articolo Model	Attuatore Actuator	Kit di montaggio Mounting kit	DN mm	L mm	H mm	Peso Kg Weight Kg
E52616D03	AE160004	KCF051978	10	158,5	180	3,5
E52616D04	AE160004	KCF051978	15	158,5	180,5	3,6
E52616H05	AE160010	KCE281917	20	207,5	236	6,2
E52616H06	AE160010	KCE281917	25	207,5	239	7
E52616L07	AE160020	KCE362029	32	256,5	270,5	11,9
E52616L08	AE160020	KCE362029	40	256,5	278	14
E52616L09	AE160020	KCE362029	50	256,5	283	16,6

ATTUATORE ELETTRICO MODULANTE ROTARY MODULAR TYPE ELECTRICAL ACTUATOR

Articolo Model	Attuatore Actuator	Kit di montaggio Mounting kit	DN mm	L mm	H mm	Peso Kg Weight Kg
M52616F03	AM160005	KCE282030	10	207,5	224	6
M52616F04	AM160005	KCE282030	15	207,5	224,5	6,1
M52616L05	AM160020	KCE362031	20	256,5	257,5	11,4
M52616L06	AM160020	KCE362031	25	256,5	260,5	12,1
M52616L07	AM160020	KCE362029	32	256,5	270,5	13,4
M52616L08	AM160020	KCE362029	40	256,5	278	15,5
M52616L09	AM160020	KCE362029	50	256,5	283	17,9



ART. 529

Valvola a sfera in acciaio al carbonio in 3 pezzi 2 vie filettata o da saldare - passaggio integrale

2-way full-bore three piece carbon steel ball valve, threaded-ends or butt weld

Esecuzioni standard:

Costruita in 3 pezzi per facilitare l'intervento su impianti ad alta frequenza di manutenzione.

Estremità: filettate femmina a norma UNI/ISO 7/1 Rp; a saldare di testa; da saldare di tasca.

Guarnizioni standard della sfera in PTFE vergine.

Temperatura di utilizzo: da -10°C a +180°C

Pressione di utilizzo: vedi diagramma.

Fluido intercettato: aria, acqua, gas, prodotti petroliferi e petrolchimici.

Conforme alla direttiva Europea 97/23 EC "PED"

Standard executions:

Manufactured in three pieces to facilitate replacement on plants which requires frequent maintenance.

Ends: female threads as per UNI/ISO 7/1 Rp; pocket welding; butt welding.

Standard seals: PTFE.

Working temperature: from -10°C to +180°C

Working pressure: see diagram.

Fluid range: air, water, gas, petroleum and petrochemical products.

According to 97/23 EC "PED"

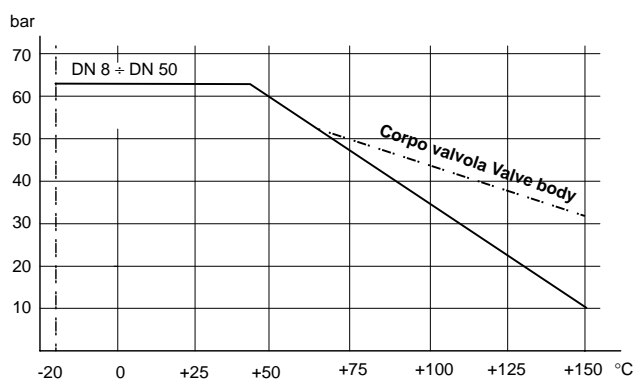
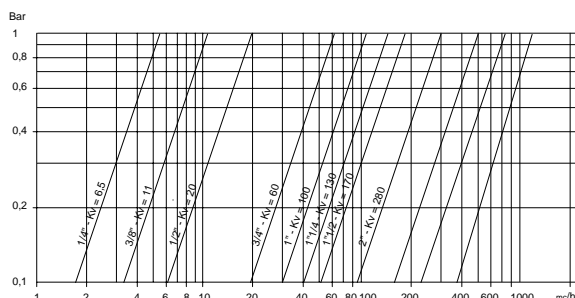


diagramma pressione/temperatura

pressure/temperature diagram



portata/perdita di carico e coefficiente nominale Kv

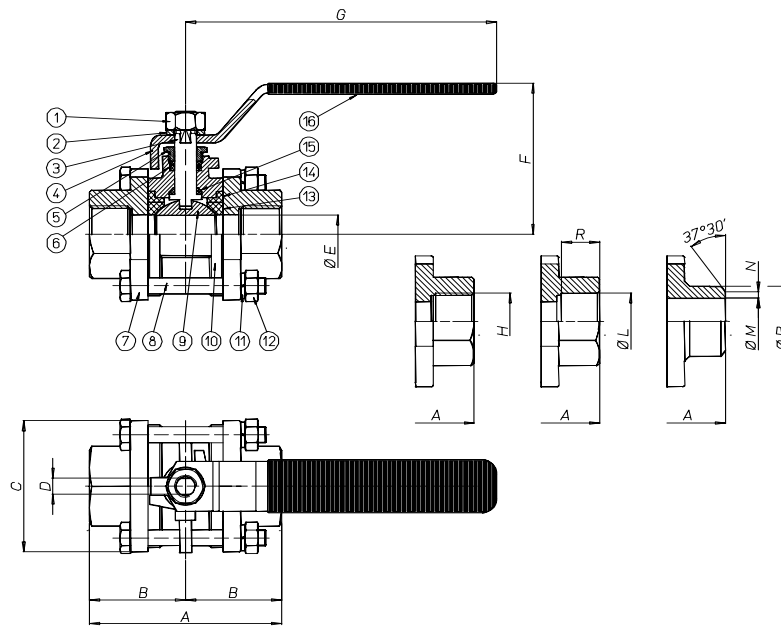
Il valore Kv è il valore indice in m³/h (con acqua a 15°C) che provoca la caduta di pressione di 1 bar

flow-pressure diagram loss and Kv nominal coefficient.

Kv is the coefficient, expressed in m³/h (with water at 15°C) causing a pressure loss of 1 bar.

CODICI VALVOLA IN ESECUZIONE STANDARD VALVE CODES IN STANDARD EXECUTION

misura size	DN 8	DN 10	DN 15	DN 20	DN 25	DN 32	DN 40	DN 50		
filettata Threaded	L529X402	L529X403	L529X404	L529X405	L529X406	L529X407	L529X408	L529X409		
Saldare di tasca Socket welding	L529X752	L529X753	L529X754	L529X755	L529X756	L529X757	L529X758	L529X759		
Saldare di testa Butt welding	L529X772	L529X773	L529X774	L529X775	L529X776	L529X777	L529X778	L529X779		
peso weight	<i>Kg.</i> 0,4	0,38	0,58	0,76	1,1	2,15	2,46	3,72		



MATERIALI MATERIALS

1) Dado Nut	AISI 304	1.4301	UNI X5CrNi 18 10
2) Rondella Washer	AISI 304	1.4301	UNI X5CrNi 18 10
3) Albero Shaft	AISI 316	1.4401	UNI X5CrNiMo 17 12
4) Leva Lever	AISI 304	1.4301	UNI X5CrNi 18 10
5) Premiguarnizione Gland nut	AISI 304	1.4301	UNI X5CrNi 18 10
6) Guarnizione stelo Shaft seal	P.T.F.E.	1.4301	
7) Flangia Flange	A216 WCB		
8) Viti Screw	AISI 304	1.4301	UNI X5CrNi 18 10
9) Sfera Ball	AISI 316		UNI X5CrNiMo 17 12
10)Corpo Body	A216 WCB		
11)Rondella Washer	AISI 304	1.4301	UNI X5CrNi 18 10
12)Dado Nut	AISI 304	1.4301	UNI X5CrNi 18 10
13)Guarnizione sfera Ball seal	P.T.F.E.		
14)Centraggio guarnizione Joint gasket	P.T.F.E.		
15)Guarnisione Seal	P.T.F.E.		
16)Rivestimento leva Lever sleeve	Vinile Vinyl		

DIMENSIONI DIMENSIONS

Size	A	B	C	D	øE	F	G	øL	øM	N	øP	R					
1/4"	60	30	48,8	4,9	11,6	42	98	14,1	11,6	1,6	17,5	10					
3/8"	60	30	48,8	4,9	12,7	42	98	17,6	12,7	1,6	17,5	10					
1/2"	75	37,5	48,8	6,3	15	49	115	21,8	15	1,6	22,7	10					
3/4"	78	39	50,3	6,3	20	52	115	27,5	20	1,6	27,5	13					
1"	84	42	64	8	25,4	62	143	34,7	25,4	1,6	33,5	13					
1 1/4"	104	52	73,4	8	32	66	143	43	32	1,6	42	13					
1 1/2"	119	59,5	82	9,5	38	77	178	49	38	1,6	48,6	13					
2"	131	65,5	94,3	9,5	50	85	178	61,5	50	1,6	60,5	16					



ART. 541

Valvola a sfera in acciaio al carbonio 3 vie filettata con sfera a "L" per alta pressione passaggio integrale

3-way full-bore threaded-ends high pressure carbon steel ball valve

Esecuzioni standard:

Estremità filettate femmina a norma DIN/ISO 228
La valvola funziona solo come deviatore non permette alcuna chiusura della mandata ed è obbligatoriamente collegata al manico centrale.
Temperatura di utilizzo: da -10°C a +100°C
Pressione di utilizzo: 3/8"-1/2" PN 500; 3/4"-1" PN 315.
Fluido intercettato: olii, prodotti petroliferi e petrolchimici.

Standard executions:

*Threaded ends as per DIN/ISO 228
The valve can be used as DIVERTER ONLY and must be connected at the central end only.
Working temperature: from -10°C to + 100°C
Working pressure: 3/8"-1/2" PN 500; 3/4"-1" PN 315.
Field of use: oils, petroleum and petrochemical products.*

V6

Esecuzioni speciali a richiesta:

Per altre applicazioni consultare il nostro ufficio tecnico.

On request:

For other applications, please contact our technical department.

Certificazioni:

Approvals:

CODICI VALVOLA IN ESECUZIONE STANDARD VALVE CODES IN STANDARD EXECUTION

misura size	DN 10	DN 15	DN 20	DN 25						
Asse libero <i>Free shaft</i>	V541B403	V541B404	V541B405	V541B406						
peso weight <i>Kg.</i>	0,7	0,8	1,7	2,6						
Con leva <i>with lever</i>	L541B403	L541B404	L541B405	L541B406						
peso weight <i>Kg.</i>	0,85	0,95	1,9	2,8						

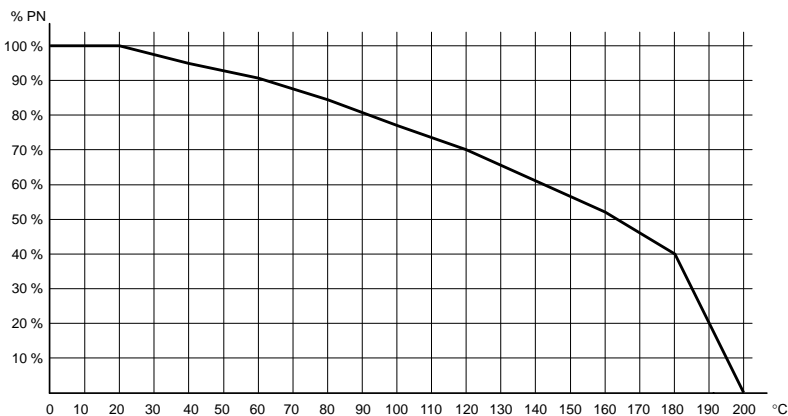
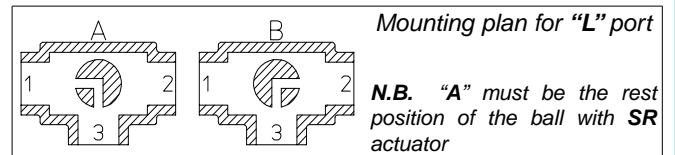
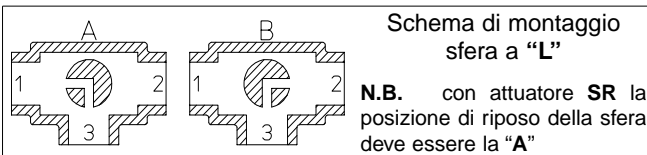


diagramma pressione/temperatura

pressure/temperature diagram

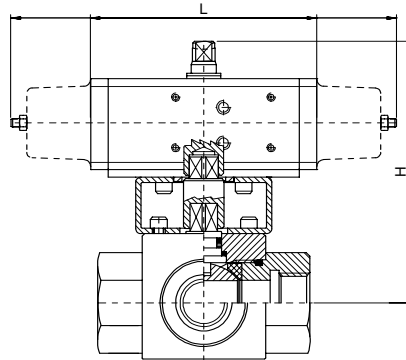


COPPIE DI SPUNTO in Nm *BREAK AWAY TORQUES in Nm*

misura size	DN 10	DN 15	DN 20	DN 25						
PN 0 bar										
PN 315 bar			34	37						
PN 350 bar										
PN 500 bar	15	18								

I valori della coppia in Nm possono variare in funzione della temperatura e del tipo di fluido. Considerare un fattore di sicurezza pari a 1,4.
Con frequenti cicli di apertura e chiusura la coppia di manovra può diminuire sensibilmente rispetto a quella iniziale.
Torque can vary depending on temperature and type of fluid; a safety factor of 1.4 must be applied. Torque can drop on high frequency of operations

VALVOLA 541 ATTUATA AUTOMATED VALVE TYPE 541

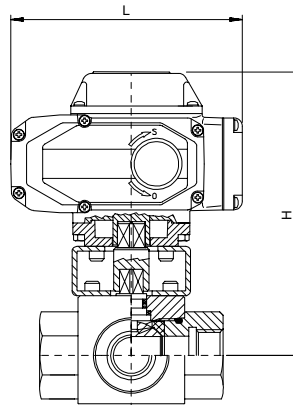


ATTUATORE PNEUMATICO DOPPIO EFFETTO DOUBLE ACTING PNEUMATIC ACTUATOR

Articolo Model	Attuatore Actuator	Kit di montaggio Mounting kit	DN mm	L mm	H mm	Peso Kg Weight Kg
D541H003	DA030401S	KCF031542	10	130	141	1,7
D541H004	DA030401S	KCF031542	15	130	141,5	1,8
D541H005	DA060402S	KCF041544	20	152	163	3,3
D541H006	DA060402S	KCF041544	25	152	167	4,2

ATTUATORE PNEUMATICO SEMPLICE EFFETTO SPRING RETURN PNEUMATIC ACTUATOR

Articolo Model	Attuatore Actuator	Kit di montaggio Mounting kit	DN mm	L mm	H mm	Peso Kg Weight Kg
S541H003	SR030402S	KCF041543	10	240	150,5	2,8
S541H004	SR030402S	KCF041543	15	240	151,5	2,9
S541H005	SR060401S	KCF051545	20	320	189	5,3
S541H006	SR060401S	KCF051545	25	320	192	6,1



ATTUATORE ELETTRICO ON-OFF ON-OFF ELECTRICAL ACTUATOR

Articolo Model	Attuatore Actuator	Kit di montaggio Mounting kit	DN mm	L mm	H mm	Peso Kg Weight Kg
E54116D03	AE160004	KCF051978	10	158,5	180	3,5
E54116D04	AE160004	KCF051978	15	158,5	180,5	3,6
E54116H05	AE160010	KCE281917	20	207,5	236	6,4
E54116H06	AE160010	KCE281917	25	207,5	239	7,3

ATTUATORE ELETTRICO MODULANTE ROTARY MODULAR TYPE ELECTRICAL ACTUATOR

Articolo Model	Attuatore Actuator	Kit di montaggio Mounting kit	DN mm	L mm	H mm	Peso Kg Weight Kg
M54116F03	AM160005	KCE282030	10	207,5	224	6,1
M54116F04	AM160005	KCE282030	15	207,5	224,5	6,2
M54116L05	AM160020	KCE362031	20	256,5	257,5	11,6
M54116L06	AM160020	KCE362031	25	256,5	260,5	12,4



ART. 545



Valvola a sfera in acciaio al carbonio 3 vie flangiata a corpo piatto sfera a "L"
3-way flat body flanged carbon steel ball valve, "L" port

Esecuzioni standard:

Norme per flange d'attacco: UNI 2223 e 2229 PN 40 (DN 65 DN 100 PN 16) DIN 2501 BL.1
Prescrizioni generali BS 5351; (Fire safe BS 6755 a richiesta)
Temperatura di utilizzo: da -10°C a +150°C (+200°C con guarnizioni speciali).
Pressione di utilizzo: PN 40 (DN 65 DN 100 PN 16);
Fluido intercettato: aria, acqua, gas, prodotti petroliferi e petrolchimici.

Standard executions:

Flanges as per: UNI 2223 and 2229 PN 16 (DN 65 DN 100 PN 16) DIN 2501 BL.1
General specifications: BS 5351
("FIRE SAFE" conforming to BS 6755 on request)
Working temperature: from -10°C to +150°C (+200° C with special seals)
Working pressure: PN 40 (DN 65 DN 100 PN 16);
Fluid range: air, water, gas, petroleum and petrochemical products.

V6

Esecuzioni speciali a richiesta:

Corpo in A105 LF2 per -20°C
Guarnizioni di tenuta in:
 PTFE caricato vetro;
 PTFE caricato carbografite;

Sfera a "T" con ingresso solo su porta 3.

Per altre applicazioni contattare il nostro ufficio tecnico.

On request:

Body in A105 LF2 for -20°C
Seals made of:
 PTFE with glass
 PTFE with carbon graphite

"T" port (port 3 inlet only)

For other applications, please contact our technical department.

Certificazioni:

Approvals:

CODICI VALVOLA IN ESECUZIONE STANDARD VALVE CODES IN STANDARD EXECUTION

misura size	DN 15	DN 20	DN 25	DN 32	DN 40	DN 50	DN 65	DN 80	DN 100
Asse libero Free shaft "L" port	V545X604	V545X605	V545X606	V545X607	V545X608	V545X609	V545X610	V545X611	V545X612
peso weight Kg.	1,2	2	2,65	3,8	5,5	6,2	10	11,2	20,2
Con leva with lever "L" port	L545X604	L545X605	L545X606	L545X607	L545X608	L545X609	L545X610	L545X611	L545X612
peso weight Kg.	1,35	2,15	2,8	4	5,7	6,5	10,3	11,7	20,7

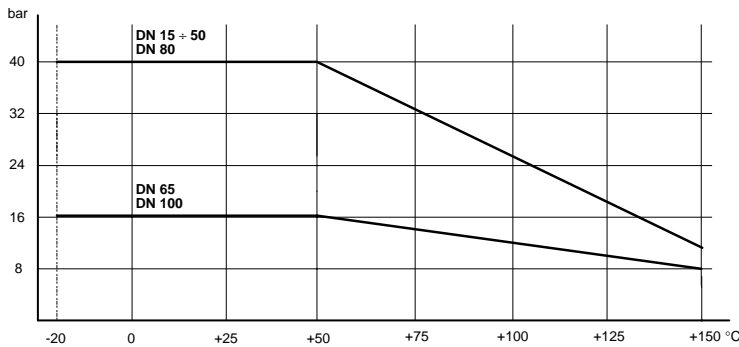
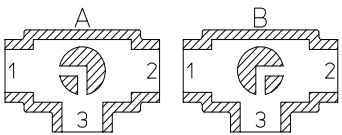
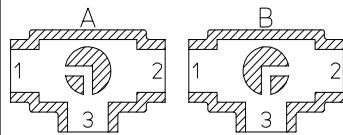
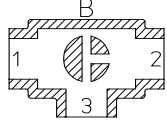
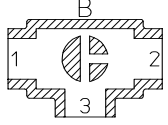
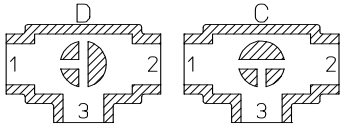
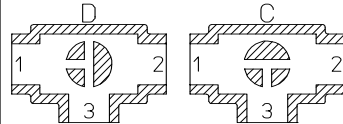


diagramma pressione/temperatura

pressure/temperature diagram

 <p style="text-align: center;">Schema di montaggio sfera a "L"</p> <p>N.B. con attuatore SR la posizione di riposo della sfera deve essere la "A"</p>	 <p style="text-align: center;">Mounting plan for "L" port</p> <p>N.B. "A" must be the rest position of the ball with SR actuator</p>
<p>Ingresso solo da porta 3</p>  <p style="text-align: center;">Schema di montaggio sfera a "T" (solo a richiesta)</p>	<p>Port 3 inlet only</p>  <p style="text-align: center;">Mounting plan for "T" port (on request only)</p>
 <p>N.B. con attuatore SR scegliere la posizione di riposo della sfera tenendo presente che, se alimentato, l'attuatore ruota in senso antiorario.</p>	 <p>N.B. please choose the rest position of the ball when the SR actuator is used, paying attention to the fact that this actuator turns in an anti-clockwise direction, whenever supplied with air.</p>

V6

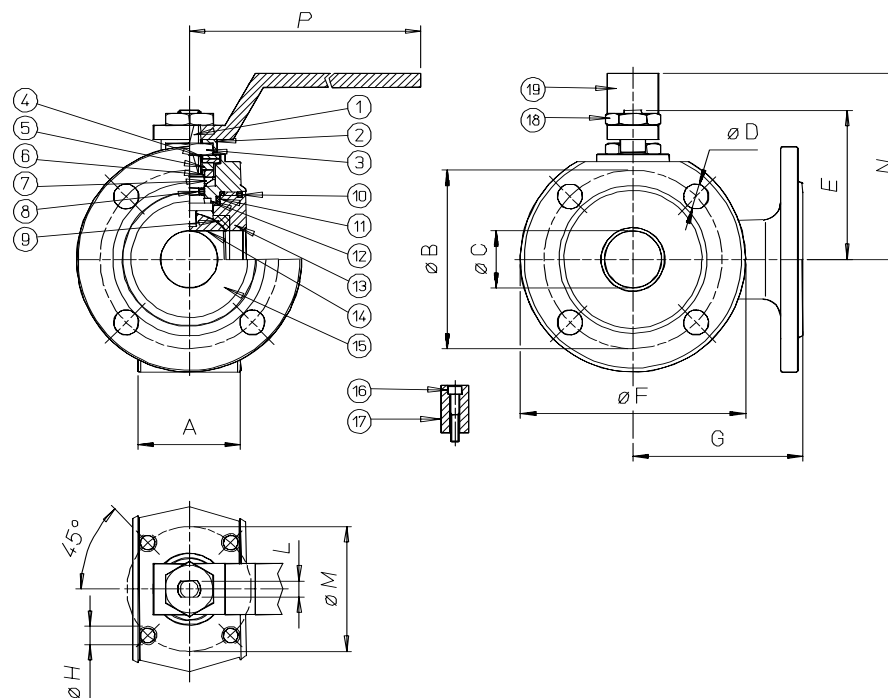
COPPIE DI SPUNTO in Nm **BREAK AWAY TORQUES in Nm**

misura size	DN 15	DN 20	DN 25	DN 32	DN 40	DN 50	DN 65	DN 80	DN 100
PN 0 bar									
PN 16 bar							70	200	
PN 25 bar									
PN 40 bar	11	13	18	33	36	65		130	

I valori della coppia in Nm possono variare in funzione della temperatura e del tipo di fluido. Considerare un fattore di sicurezza pari a 1,4. Con frequenti cicli di apertura e chiusura la coppia di manovra può diminuire sensibilmente rispetto a quella iniziale.
Torque can vary depending on temperature and type of fluid; a safety factor of 1.4 must be applied. Torque can drop on high frequency of operations



VALVOLA MODELLO 545 VALVE TYPE 545



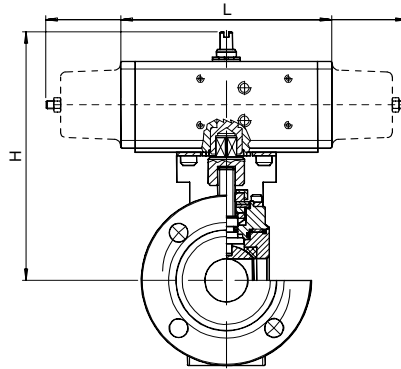
MATERIALI MATERIALS

1) Stelo Shaft	AISI 316	1.4401	UNI X5CrNiMo 17 12
2) Piastra bloccadado Nut holder	AISI 304	1.4301	UNI X5CrNi 18 10
3) Dado di bloccaggio Lock nut	AISI 304	1.4301	UNI X5CrNi 18 10
4) Molla a tazze Spring	50CrV4		
5) Distanziale Ring	AISI 304	1.4301	UNI X5CrNi 18 10
6) Anello premiguarnizione Gland nut ring	AISI 304	1.4301	UNI X5CrNi 18 10
7) Coppia di tenuta superiore Top sealing	P.T.F.E.		
8) O-Ring di tenuta intermedia O-ring	FKM		
9) Guarnizioni di tenuta laterale Seals	P.T.F.E.		
10) O-Ring tenuta ghiera O-ring	FKM		
11) Guarnizioni di tenuta ghiera Ring nut sealing	P.T.F.E.		
12) Tenuta inferiore Bottom sealing	P.T.F.E.		
13) Ghiera Ring nut	A105		
14) Sfera Ball DN15 - DN 40	AISI 316	1.4401	UNI X5CrNiMo 17 12
14) Sfera Ball DN50 - DN150	AISI 304	1.4301	UNI X5CrNi 18 10
15) Corpo Body	A105		
16) Vite per fermo posizione Holder screw	AISI 304	1.4301	UNI X5CrNi 18 10
17) Fermo di posizione Holder	AISI 304	1.4301	UNI X5CrNi 18 10
18) Dado blocca leva Lever nut	AISI 304	1.4301	UNI X5CrNi 18 10
19) Leva di manovra Lever	AISI 304	1.4301	UNI X5CrNi 18 10

DIMENSIONI DIMENSIONS

Size	A	øB	øC	øD	E	øF	G	øH	L	øM	N	P					
DN 15	35	65	10	M12X4	48	90	85	M5	6	36	65	140					
DN 20	38	75	15	M12X4	51	100	90	M5	6	36	70	140					
DN 25	43	85	20	M12X4	62,5	110	90	M5	8	42	82	180					
DN 32	54	100	25	M16X4	67	130	105	M5	8	42	85	180					
DN 40	66	110	32	M16X4	80	140	120	M6	10	50	102	230					
DN 50	83	125	40	M16X4	87	150	130	M6	10	50	110	230					
DN 65	103	145	50	M16X4	119,5	175	150	M8	14	70	137,5	350					
DN 80	122	160	65	M16X8	129,5	190	175	M8	14	70	150	350					
DN 100	153	180	78	M16X8	148,5	220	185	M10	16	102	165	508					

VALVOLA 545 ATTUATA *AUTOMATED VALVE TYPE 545*



ATTUATORE PNEUMATICO DOPPIO EFFETTO *DOUBLE ACTING PNEUMATIC ACTUATOR*

Articolo <i>Model</i>	Attuatore <i>Actuator</i>	Kit di montaggio <i>Mounting kit</i>	DN mm	L mm	H mm	Peso Kg <i>Weight Kg</i>
D545H064	DA030401S	KCF031315	15	130	151	2,23
D545H065	DA030401S	KCF031315	20	130	154	3
D545H066	DA030401S	KCF031317	25	130	159,5	3,65
D545H067	DA060402S	KCF042354	32	152	176	5,4
D545H068	DA060402S	KCF042355	40	152	180	7,11
D545H069	DA120401S	KCF051322	50	184	213	7,35
D545H070	DA120401S	KCF051325	65	184	245	12,9
D545H071	DA240401S	KCF071326	80	242	275	16,5
D545H072	DA360401S	KCF101092	100	264	329	28

ATTUATORE PNEUMATICO SEMPLICE EFFETTO *SPRING RETURN PNEUMATIC ACTUATOR*

Articolo <i>Model</i>	Attuatore <i>Actuator</i>	Kit di montaggio <i>Mounting kit</i>	DN mm	L mm	H mm	Peso Kg <i>Weight Kg</i>
S545H064	SR030402S	KCF042353	15	240	161	2,8
S545H065	SR030402S	KCF042353	20	240	164	4
S545H066	SR030402S	KCF042354	25	240	169,5	4,6
S545H067	SR060401S	KCF051909	32	320	202	6,65
S545H068	SR060401S	KCF051322	40	320	206	9,1
S545H069	SR120401S	KCF071323	50	372	243	10
S545H070	SR120401S	KCF071326	65	372	265	16,3
S545H071	SR240401S	KCF101280	80	460	309	23,2
S545H072	SR360401S	KCF121065	100	566	359	37,3