



ART. 490-492-493

Valvola a farfalla 2 vie filettata ISO 228/1, DIN 11851 o da saldare

Stainless steel butterfly valve with ISO 228/1 threaded, butt welded or DIN 11851 ends

Esecuzioni standard:

La valvola é interamente costruita in AISI 304 e si presta ad utilizzi che richiedono condizioni igieniche particolari.

Temperatura di utilizzo: da 0°C a + 150°C

Pressione di utilizzo: PN 6

Fluido intercettato: per usi alimentari.

Attacchi: -filettati gas a norma DIN/ISO 228/1;

-filettati alimentare a norma DIN 11851;

-da saldare di testa a norma DIN 11850-1;

Trattamento esterno: lucidata.

Standard executions:

The valve is manufactured in AISI 304 stainless steel and it's suitable for food industries.

Working temperature: from 0°C to + 150°C

Working pressure: PN 6

Fluid range: food industry.

Connections: - GAS threads as per DIN/ISO 228/1;

- DIN 11851 threads for food industry;

- to be butt-welded as per DIN 11850-1;

Surface treatment: polished.

Esecuzioni speciali a richiesta:

Per altre applicazioni contattare il nostro ufficio tecnico.

On request:

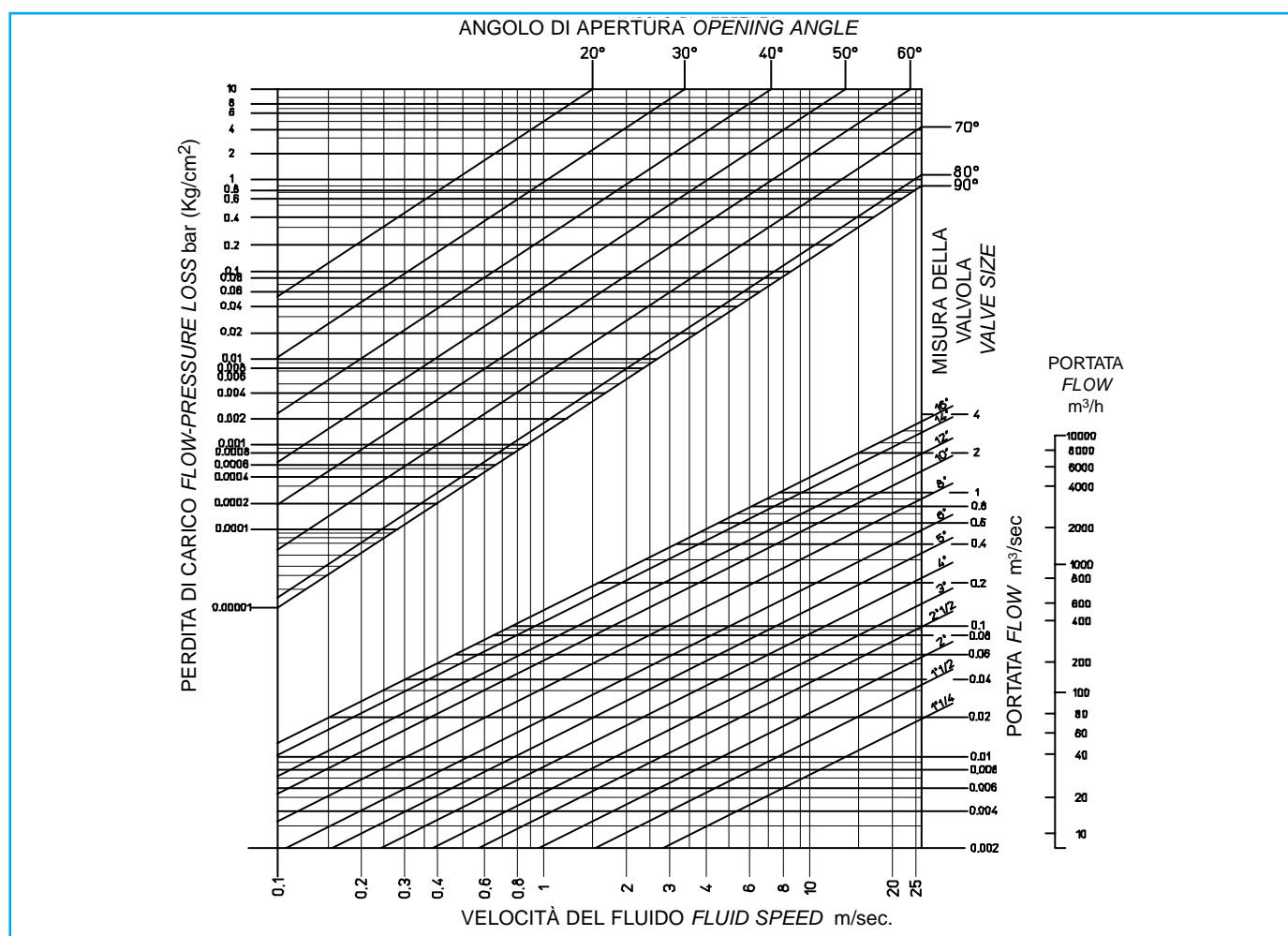
For other applications, please contact our technical department.

Certificazioni:

Approvals:

CODICI VALVOLA IN ESECUZIONE STANDARD VALVE CODES IN STANDARD EXECUTION

misura size		DN 25	DN 32	DN 40	DN 50	DN 65	DN 80	DN 100
Asse libero filettata <i>Free shaft threaded</i>	DIN ISO 228/1	V490X406	V490X407	V490X408	V490X409	V490X410	V490X411	V490X412
Asse libero filettata <i>Free shaft threaded</i>	DIN 11851	V492X636	V492X637	V492X638	V492X639	V492X640	V492X641	V492X642
Asse libero filettata <i>Free shaft threaded</i>	Saldare di testa butt weld	V493X756	V493X757	V493X758	V493X759	V493X760	V493X731	V493X762
peso <i>weight</i>	Kg.	0,8	0,9	1,4	1,9	2,2	2,7	4
Con leva <i>with lever</i>	DIN ISO 228/1	L490X406	L490X407	L490X408	L490X409	L490X410	L490X411	L490X412
Con leva <i>with lever</i>	DIN 11851	L492X636	L492X637	L492X638	L492X639	L492X640	L492X641	L492X642
Con leva <i>with lever</i>	Saldare di testa butt weld	L493X756	L493X757	L493X758	L493X759	L493X760	L493X761	L493X762
peso <i>weight</i>	Kg.	0,95	1,05	1,55	2,1	2,4	2,9	4,3



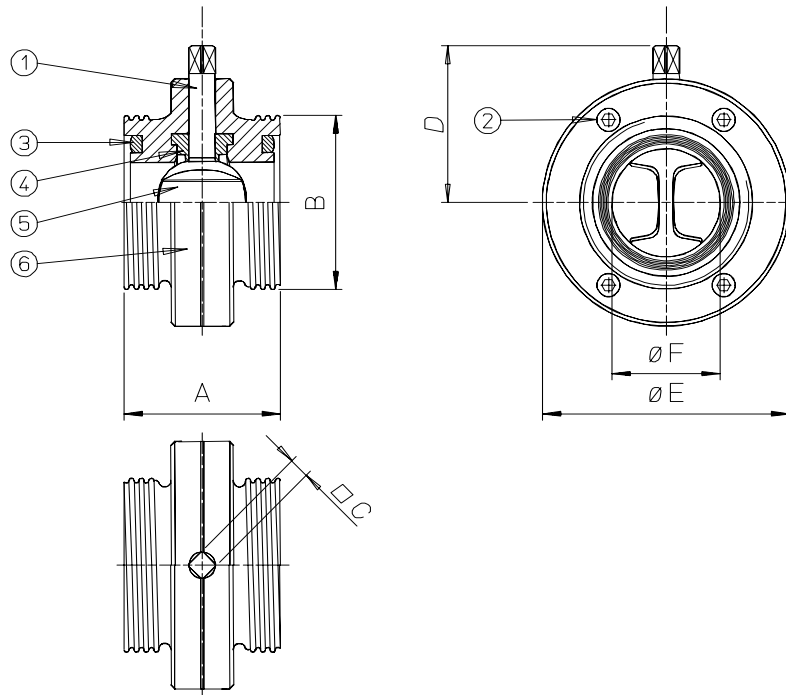
COPPIE DI SPUNTO in Nm *BREAK AWAY TORQUES in Nm*

misura size	DN 25	DN 32	DN 40	DN 50	DN 65	DN 80	DN 100
PN 0 bar							
PN 6 bar	7	9	15	18	33	65	71
PN 25 bar							
PN 40 bar							

I valori della coppia in Nm possono variare in funzione della temperatura e del tipo di fluido. Considerare un fattore di sicurezza pari a 1,4. Con frequenti cicli di apertura e chiusura la coppia di manovra può diminuire sensibilmente rispetto a quella iniziale.
Torque can vary depending on temperature and type of fluid; a safety factor of 1.4 must be applied. Torque can drop on high frequency of operations



VALVOLA MODELLO 490-2-3 VALVE TYPE 490-2-3



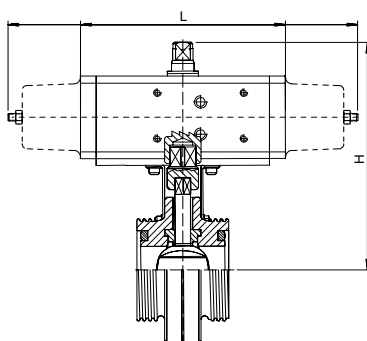
MATERIALI MATERIALS

1) Stelo Shaft	AISI 304	1.4301	UNI X5CrNi 18 10
2) Viti di bloccaggio Screws	AISI 304	1.4301	UNI X5CrNi 18 10
3) Guarnizioni di tenuta laterale Seals	Silicone Silicon		
4) Guarnizioni di tenuta interne Internal seals	Silicone Silicon		
5) Lente Butterfly	AISI 304	1.4301	UNI X5CrNi 18 10
6) Semicorpi Ends	AISI 304	1.4301	UNI X5CrNi 18 10

DIMENSIONI DIMENSIONS

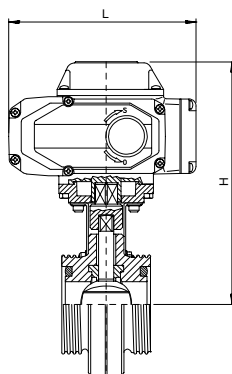
Size	A	B	□C	D	øE	øF											
DN 25	68	1"	9	57	79	25											
DN 32	76	1 1/4"	9	62	85	32											
DN 40	76	1 1/2"	9	64	92	40											
DN 50	80	2"	9	70	105	50											
DN 65	82	2 1/2"	9	80	125	65											
DN 80	84	3"	11	89	137	80											
DN 100	88	4"	11	101	157	100											

VALVOLA 490-2-3 ATTUATA AUTOMATED VALVE TYPE 490-2-3



VALVOLA ATTUATA CON ATTUATORE PNEUMATICO DOPPIO EFFETTO ACTUATED VALVE WITH DOUBLE ACTING PNEUMATIC ACTUATOR								
Codice Code	"F/F GAS"	D490H006	D490H007	D490H008	D490H009	D490H010	D490H011	D490H012
Codice Code	"F/F DIN"	D492H066	D492H067	D492H068	D492H069	D492H070	D492H071	D492H072
Codice Code	saldare di testa butt weld	D493H086	D493H087	D493H088	D493H089	D493H090	D493H091	D493H092
DN	mm.	25	32	40	50	65	80	100
L	mm.	114	114	130	130	152	184	184
H	mm.	100	105	115	121	141	164	176
peso weight	Kg.	1,7	1,8	2,4	2,9	3,8	5,7	6,9
Attuatore Actuator		DA015401S	DA015401S	DA030401S	DA030401S	DA060402S	DA120401S	DA120401S
Kit di montaggio Mounting kit		KCF032252	KCF032252	KCF032252	KCF032252	KCF042254	KCF052256	KCF052256

VALVOLA ATTUATA CON ATTUATORE PNEUMATICO SEMPLICE EFFETTO ACTUATED VALVE WITH SPRING RETURN PNEUMATIC ACTUATOR								
Codice Code	"F/F GAS"	S490H006	S490H007	S490H008	S490H009	S490H010	S490H011	S490H012
Codice Code	"F/F DIN"	S492H066	S492H067	S492H068	S492H069	S492H070	S492H071	S492H072
Codice Code	saldare di testa butt weld	S493H086	S493H087	S493H088	S493H089	S493H090	S493H091	S493H092
DN	mm.	25	32	40	50	65	80	100
L	mm.	221	221	240	240	320	372	372
H	mm.	108	113	125	131	146	184	196
peso weight	Kg.	2,3	2,4	3,4	3,8	5,8	9,4	10,6
Attuatore Actuator		SR015401S	SR015401S	SR030402S	SR030402S	SR060401S	SR120401S	SR120401S
Kit di montaggio Mounting kit		KCF032252	KCF032252	KCF042253	KCF042253	KCF052255	KCF072257	KCF072257



VALVOLA ATTUATA CON ATTUATORE ELETTRICO ON-OFF ACTUATED VALVE WITH ON-OFF ELECTRIC ACTUATOR								
COD.ART. "F/F GAS"	E49016B06	E49016B07	E49016D08	E49016D09	E49016D10	E49016H11	E49016H12	
COD.ART. "F/F DIN"	E49216B66	E49216B67	E49216D68	E49216D69	E49216D70	E49216H71	E49216H72	
COD.ART. "saldata welded"	E49316B86	E49316B87	E49316D88	E49316D89	E49316D90	E49316H91	E49316H92	
DN	mm.	25	32	40	50	65	80	100
L	mm.	158,5	158,5	158,5	158,5	158,5	207,5	207,5
H	mm.	167,5	172,5	174,5	180,5	190,5	241,5	253,5
peso weight	Kg.	3,8	3,9	4,2	4,7	4,8	8,8	10
Attuatore Actuator	AE160001	AE160001	AE160004	AE160004	AE160004	AE160010	AE160010	
Kit di montaggio Mounting kit	KCF052251	KCF052251	KCF052251	KCF052251	KCF052255	KCE282259	KCE282259	

VALVOLA ATTUATA CON ATTUATORE ELETTRICO MODULANTE ACTUATED VALVE WITH ROTARY MODULATING ELECTRIC ACTUATOR								
COD.ART. "F/F GAS"	M49016C06	M49016C07	M49016F08	M49016F09	M49016F10	M49016L11	M49016L12	
COD.ART. "F/F DIN"	M49216C66	M49216C67	M49216F68	M49216F69	M49216F70	M49216L71	M49216L72	
COD.ART. "saldata welded"	M49316C86	M49316C87	M49316F88	M49316F89	M49316F90	M49316L91	M49316L92	
DN	mm.	25	32	40	50	65	80	100
L	mm.	158,5	158,5	207,5	207,5	207,5	256,5	256,5
H	mm.	167,5	172,5	218,5	224,5	234,5	263	275
peso weight	Kg.	4,2	4,3	6,7	7,1	7,5	12,9	14,1
Attuatore Actuator	AM160002	AM160002	AM160005	AM160005	AM160005	AM160020	AM160020	
Kit di montaggio Mounting kit	KCF052251	KCF052251	KCE282258	KCE282258	KCE282258	KCE362260	KCE362260	

V8



VALVOLA A FARFALLA OMAL

OMAL BUTTERFLY VALVE



Le valvole a farfalla OMAL, disponibili nelle versioni wafer e lug nelle misure da DN 40 a DN 400, sono studiate e realizzate per far fronte alle applicazioni più gravose in tutti i settori dell'industria

OMAL garantisce QUALITÀ TOTALE in quanto ogni valvola viene sottoposta a severi test idrostatici, pneumatici e funzionali prima di essere spedita: a Voi non rimane che scegliere correttamente tra la vasta gamma di materiali costruttivi che OMAL Vi propone. Le pagine seguenti forniscono l'elenco e le caratteristiche dei materiali e potranno esserVi di aiuto per individuare quelli più adatti alle Vostre esigenze. L'ufficio tecnico della OMAL resta comunque a disposizione per ulteriori chiarimenti e suggerimenti.

Scegliendo le valvole a farfalla OMAL Vi assicurate semplicità di impiego, affidabilità assoluta, minime perdite di carico, dimensioni e pesi contenuti, rapidità di manutenzione, facile applicazione di azionamenti pneumatici ed elettrici.

APPLICAZIONI

Una lunga lista di clienti in tutto il mondo testimonia il valore dei prodotti OMAL installati nelle industrie del settore chimico e petrolchimico, alimentare, farmaceutico e cosmetico, navale, cartario, trattamento e distribuzione delle acque e del gas, centrali termoelettriche e nucleari, piattaforme off-shore ecc...

OMAL butterfly valves, available in wafer or lug version from DN 40 to DN 400, designed and manufactured to be used in the most difficult and troublesome industrial fields.

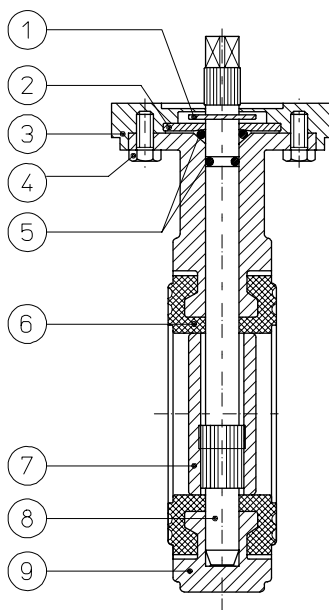
OMAL guarantees TOP-QUALITY production, since all its valves are submitted to hydrostatic, pneumatic and working tests before delivery: you'll be sure to choose the right product!

Therefore, the following pages will provide you with a useful list of all our materials and features to help your choice. However, our technical department is always at your complete disposal for any information you may need.

If you choose an OMAL valve, you will get ease of use, total reliability, minimum losses, reduced dimensions and weights, quick maintenance and easy applications of pneumatic or electric systems.

APPLICATIONS

A lot of customers all over the world can attest to the quality and reliability of our products which are successfully used in chemical, petrochemical, food, pharmaceutical, naval and paper industries as well as in gas and water-supply systems, thermoelectric-power and nuclear-power plants or off-shore drilling platforms.



CARATTERISTICHE GENERALI

- Scartamenti normalizzati ISO 5752
- Tenuta perfetta con una pressione differenziale di 16 bar
- Guarnizione integrale per evitare qualsiasi contatto fluido-corpo valvola
- Geometria della guarnizione ottimizzata per una perfetta aderenza al corpo valvola e tenuta sulle flange senza ulteriori elementi aggiuntivi
- Forma migliorata della farfalla che permette di aumentare la tenuta e di ridurre la coppia di manovra
- Stelo realizzato in un pezzo unico per garantire un'elevata rigidità e una perfetta assialità e per evitare, inoltre, qualsiasi perdita nella parte inferiore dove non ci sono aperture
- Accoppiamento Stelo-Lente realizzato senza elementi di fissaggio (viti, bulloni, spine ecc..) onde eliminare punti a rischio di corrosione e rottura
- Accoppiamento con qualsiasi azionamento (pneumatico, elettrico, manuale, ecc..) facilitato dal collo valvola normalizzato ISO 5211
- Tutti i particolari adeguatamente trattati onde evitare la corrosione

GENERAL FEATURES

- Face to face as per ISO 5752
- Perfect tightness at a pressure of 16 bar
- Integral sealing which avoids any contact between fluid and valve body
- Improved sealing design which allows perfect adherence to the valve body and perfect tightness to the flanges, without additional fittings
- Improved butterfly shape which allows better tightness and reduced torque
- Single block stem which assures perfect rigidity and axiality and prevents any leakages from the bottom, where no openings can be found
- Matching between stem and butterfly carried out without additional fittings (e.g. screws, bolts, pins, etc.) to avoid all risks of corrosion and breaking
- All matchings (pneumatic, electric, manual, etc.) improved, thanks to a valve neck as per ISO 5211
- All components properly treated against corrosion

MATERIALI USATI PER LA VALVOLA

1) Anello elastico di sicurezza	Acciaio
2) Rosetta premi O-Ring	Acciaio
3) Flangia (adattatore)	Alluminio
4) Viti	Acciaio
5) O-Ring di tenuta albero	EPDM - NITRILE - FKM
6) Guarnizione	EPDM - NITRILE - FKM - PTFE *
7) Lente	Ghisa sferoidale GGG 50 rivestita NiCr - Ghisa sferoidale GGG 50 Rivestito rilsan - Acciaio inox AISI 316 - Bronzo *
8) Albero di comando	Acciaio inox AISI 303 - Acciaio inox AISI 420 *
9) Corpo	Ghisa sferoidale GGG 50 Rivestito rilsan *

* A richiesta sono disponibili valvole in materiale differente. Per questo e per caratteristiche diverse da quelle illustrate consultare il nostro ufficio tecnico

VALVE MATERIALS

1) Safety elastic ring	Steel
2) Washer	Steel
3) Flange	Aluminium
4) Screws	Steel
5) O-Ring	EPDM - NITRILE - FKM
6) Seal	EPDM - NITRILE - FKM - PTFE *
7) Butterfly	Spheroidal cast iron GGG 50, NiCr coated - Spheroidal cast iron GGG 50, Rilsan coated - AISI 316 - Bronze *
8) Driving shaft	Stainless steel AISI 303 - Stainless steel AISI 420 *
9) Body	Spheroidal cast iron GGG 50, Rilsan coated *

* If other valve materials or features are required, please contact our technical offices.



VALVOLE A FARFALLA

CARATTERISTICHE - MATERIALI - CAMPO D'IMPIEGO

TABELLA DEI MATERIALI DISPONIBILI

CORPO	STELO	LENTE	GUARNIZIONE
GHISA GG25 RIVESTITO RILSAN	ACCIAIO INOX AISI 303 *	GHISA GG25 RIVESTITO NiCr	EPDM *
GHISA SFEROIDALE GGG50 *	ACCIAIO INOX AISI 316	GHISA SFEROIDALE GGG50 *	HYPALON
RIVESTITO RILSAN	ACCIAIO INOX AISI 420 *	RIVESTITO NiCr	NITRILE (BUNA N) *
ACCIAIO INOX AISI 304	ACCIAIO AL CARBONIO	GHISA SFEROIDALE GGG50 *	SILICONE
ACCIAIO INOX AISI 316	RIVESTITO NiCr	RIVESTITO RILSAN	PTFE
ACCIAIO AL CARBONIO	HASTELLOY	ACCIAIO INOX AISI 304	FKM
RIVESTITO RILSAN		ACCIAIO INOX AISI 316 *	NR (POLYISOPRENE)
ALLUMINIO		ACCIAIO AL CARBONIO	SILICONE PER VAPORE
BRONZO		RIVESTITO NiCr	
BRONZO-ALLUMINIO		ALLUMINIO	
		BRONZO	
		BRONZO-ALLUMINIO	

* Fornitura OMAL standard

GUIDA ALL'UTILIZZO DEI MATERIALI

MATERIALE	CARATTERISTICHE	APPLICAZIONI
GHISA GG 25	Media resistenza meccanica	Impieghi non gravosi
GHISA SFEROIDALE GGG50	Resistenza meccanica paragonabile a quella dell'acciaio	Impieghi generici Normalmente usata per corpo e farfalla
ACCIAIO AL CARBONIO	Resistenza meccanica molto buona	Impieghi gravosi
ALLUMINIO	Leggerezza e buona resistenza alla corrosione	Settore trasporti (vagoni, autocisterne ecc..)
BRONZO	Buona resistenza alla corrosione	Fluidi corrosivi, acqua di mare
RIVESTIMENTO RILSAN	Resistenza molto buona alla corrosione	Impieghi generici Normalmente usata per corpo e farfalla
ACCIAIO INOX AISI 304	Resistenza media alla corrosione	Settori alimentari, chimici, farmaceutici ecc..
ACCIAIO INOX AISI 316	Resistenza molto buona alla corrosione	Circuiti alimentari, chimici, farmaceutici ecc..
EPDM	Temperatura : limite da -40°C a +120°C; lavoro da -5°C a +90°C Sconsigliato per idrocarburi	Acqua (addolcita, industriale, glicole, di mare), vapore acqueo, ozono, grassi animali e vegetali, basi e acidi diluiti, solventi acetonicici, alcool, soda caustica, agenti atmosferici
EPDM HT	Temperatura : limite da -40°C a +140°C; lavoro da -10°C a +110°C Sconsigliato per idrocarburi	Come EPDM
NITRILE	Eccellenti proprietà meccaniche (abrasione), buona tenuta agli olii minerali a certi idrocarburi e ai solventi alifatici Temperatura: limite da -15°C a +100°C; lavoro da -10°C a +80°C Sconsigliato in atmosfera ambiente	Servizi generali, aria compressa, acqua fredda, fluidi idraulici, metano, butano, petrolio, acqua di mare e circuiti abrasivi di trasporto pneumatico.
HYPALON	Buona tenuta tenuta agli agenti atmosferici e alle sostanze ossidanti. Sconsigliato per acido nitrico. Temperatura: limite da -20°C a +120°C; lavoro da -10°C a +80°C	Industrie agro alimentari, zuccherifici, acidi, basi diluite, alcool.
FKM	Resistenza molto buona a: calore, luce, agenti atmosferici, solventi bezoici. Impermeabile ai gas. Sconsigliato per vapore e acqua bollente Temperatura: limite da -15°C a +250°C; lavoro da -5°C a +180°C	Solventi (meno gli acetonicici), idrocarburi solidi, carburanti ossigenanti, acidi, basi, fluidi idraulici, olii.
SILICONE	Resistenza molto buona a: calore, luce, freddo, agenti atmosferici Sconsigliato per vapore e acqua bollente Temperatura: limite da -60°C a +200°C; lavoro da -50°C a +150°C	Aria o gas inerte caldo (fino a +200°C), industrie alimentari.
SILICONE PER ALTA TEMPERATURA	Resistenza molto buona per acqua surriscaldata e vapore (fino a 120°) Temperatura: limite da -50°C a +200°C; lavoro da -50°C a +160°C	Aria o gas inerte caldo (fino a +180°C), industrie alimentari, acqua, vapore.
NR (POLYISOPRENE)	Resistente all'abrasione. Sconsigliato per idrocarburi e sostanze aggressive. Temperatura: limite da -30°C a +80°C; lavoro da -10°C a +60°C	Acqua, alcool, acetoni, industrie alimentari.
PTFE	Resistenza chimica molto buona a solventi e prodotti corrosivi. Sconsigliato per fluidi abrasivi, metalli alcalini (potassio, sodio), fluoro gassoso Temperatura: -20°C a +150°C	Industrie alimentari e chimiche con prodotti molto corrosivi.

N.B. Nella tabella sopra sono riportate le caratteristiche peculiari, e le conseguenti applicazioni specifiche, di ogni materiale che OMAL Vi mette a disposizione. Ciononostante, in situazioni inusuali (come installazioni speciali, contatti con fluidi particolari, condizioni straordinarie di pressione e temperatura, ecc..), la variazione dei fattori che influenzano corrosione e abrasione, può alterare le prestazioni dei materiali. In ogni caso, Vi ricordiamo che spetta comunque al cliente la scelta finale del materiale e che il nostro ufficio tecnico sarà lieto di esaminare qualsiasi Vostra esigenza.

BUTTERFLY VALVES

FEATURES - MATERIALS - FIELDS OF USE

TABLE OF ALL AVAILABLE MATERIALS

BODY	STEM	BUTTERFLY	LINER
CAST IRON GG25 RILSAN COATED	STAINLESS STEEL AISI 303 *	CAST IRON GG25 NiCr COATED	EPDM *
CAST IRON GGG50 * RILSAN COATED	STAINLESS STEEL AISI 316	SPHEROIDAL CAST IRON GGG50* NiCr COATED	HYPALON
STAINLESS STEEL AISI 304	STAINLESS STEEL AISI 420 *	CAST IRON GGG50 * RILSAN COATED	NITRILE (BUNA N) *
STAINLESS STEEL AISI 316	CARBON STEEL NiCr COATED	STAINLESS STEEL AISI 304 STAINLESS STEEL AISI 316 *	SILICONE
CARBON STEEL RILSAN COATED	HASTELLOY	CARBON STEEL NiCr COATED	PTFE
ALUMINIUM		ALUMINIUM	FKM
BRONZE		BRONZE	NR (POLYSOPRENO)
BRONZE-ALUMINIUM		BRONZE-ALUMINIUM	STEAM SILICONE

* Standard OMAL supply

MATERIAL APPLICATIONS

MATERIAL	FEATURES	APPLICATIONS
CAST IRON GG 25	Medium mechanical resistance	Easy applications
SPHEROIDAL CAST IRON GGG50	Mechanical resistance similar to steel resistance	General applications. Normally used for body and butterfly.
CARBON STEEL	Excellent mechanical resistance	Hard applications
ALUMINIUM	Light and corrosion-resistance	Transport (cars, tankers, ...)
BRONZE	Good resistance to corrosion	Corrosive fluids, sea-water
RILSAN COATED	Excellent resistance to corrosion	General applications Normally used for body and butterfly.
STAINLESS STEEL AISI 304	Medium resistance to corrosion	Food, chemical and pharmaceutical industries.
STAINLESS STEEL AISI 316	Excellent resistance to corrosion	Food, chemical and pharmaceutical industries.
EPDM	Temperature: limit from -40°C to +120°C; work from -5°C to +90°C Unsuitable for hydrocarbons	Water (soft, salt, glycolic and industrial), steam, ozone, animal and vegetable fats, bases and diluted acids, acetic solvents, alcohol, caustic soda, atmospheric agents.
EPDM HT	Temperature: limit from -40°C to +140°C; work from -10°C to +110°C Unsuitable for hydrocarbons	Like EPDM
NITRILE	Excellent mechanical features (abrasion) suitable for mineral oils, some hydrocarbons and aliphatic solvents. Temperature: limit from -15°C to +100°C; work from -10°C to +80°C Unsuitable for atmospheric ambient	General applications, compressed air, cold water, hydraulic fluids, methane, butane, petroleum, sea-water and abrasive materials pneumatically transported.
HYPALON	Good resistance to atmospheric agents and to oxidizing substances. Unsuitable for nitric acid. Temperature: limit from -20°C to +120°C; work from -10°C to +80°C	Agricultural and food-industries, sugar refineries, acids, diluted bases, alcohol.
FKM	Excellent resistance to: heat, light, atmospheric agents, benzoic acids. Gas-proof. Unsuitable for steam and boiling water. Temperature: limit from -15°C to +250°C; work from -5°C to +180°C	Solvents (except acetic ones), solid hydrocarbons, oxygenating fuels, acids, bases, hydraulic fluids, oils.
SILICONE	Excellent resistance to: heat, cold, light, atmospheric agents. Unsuitable for steam and boiling water. Temperature: limit from -60°C to +200°C; work from -50°C to +150°C	Air or hot inert gas (to +200°C), food industries.
H.T. SILICONE	Excellent resistance to super heated water and steam (up to 120°). Temperature: limit from -50°C to +200°C; work from -50°C to +160°C	Air or hot inert gas (to +180°C), food industries, water, steam.
NR (POLYSOPRENO)	Resistance to abrasion. Unsuitable for hydrocarbons, acids, bases. Temperature: limit from -30°C to +80°C; work from -10°C to +60°C	Water, alcohols, cetones, alimentary.
PTFE	Excellent chemical resistance to solvents and corrosive products. Unsuitable for abrasive fluids, alkali metals (potassium and sodium), gaseous fluorine. Temperature: from -20°C to +150°C	Food and chemical industries, with very corrosive products.

NOTE: The table above lists typical features and applications of all "Omal" products. Nevertheless, if unusual situations occur (i.e. special applications, contacts with particular fluids, extraordinary pressure or temperature conditions, ...) the elements which determine corrosion and abrasion might change and, as a consequence, metal performances might change, too. It is always the customer who has to choose the right material; however, our technical department is willing to meet all customers requests.



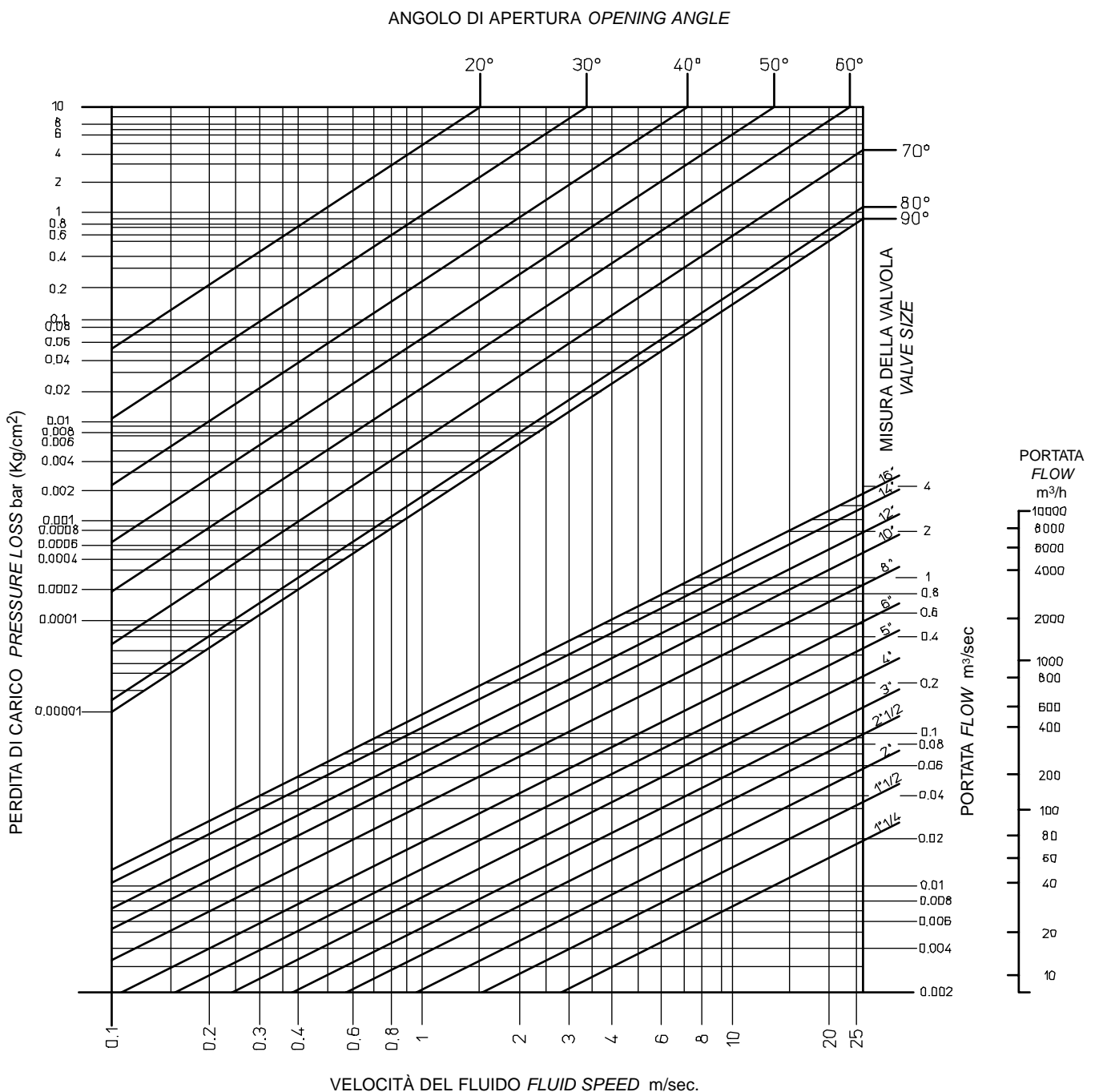
DIAGRAMMA PERDITA DI CARICO-PORTATA PRESSURE LOSS-FLOW DIAGRAM

Esempio: ricerca della perdita di carico e della velocità per una portata d'acqua pari a $0,1 \text{ m}^3/\text{sec}$. in una valvola di diametro 6" (DN 150) con un angolo di apertura di 90° .

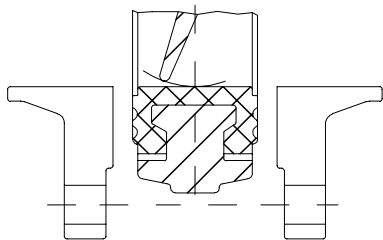
- 1) Determinare il punto di incontro delle linee di portata e diametro della valvola.
- 2) Da questo punto, salire con la verticale fino ad incontrare la retta dei 90° e dal nuovo punto trovato tracciare una linea orizzontale fino alla scala della perdita di carico, trovando così il valore richiesto ($0,038 \text{ bar}$).
- 3) Dal punto 1, scendendo in verticale sulla scala della velocità, possiamo leggere il valore della velocità del fluido (5 m/sec).

Example of flow-pressure and speed losses in a 6" (DN. 150) valve with a water flow of $0,1 \text{ m}^3/\text{sec}$. and a rotation angle of 90° :

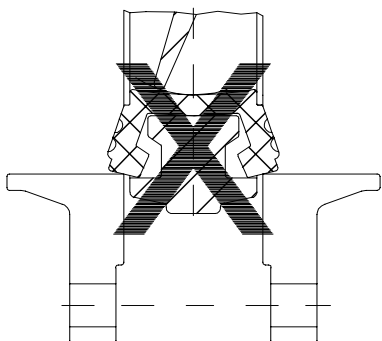
- 1) Determine the point where the valve flow and diameter lines meet
- 2) Draw a vertical line from the above-mentioned point to the 90° straight line; then draw a horizontal line from this point to the flow-pressure loss scale, where you'll read the requested value ($0,038 \text{ bar}$).
- 3) Starting from point 1 and going down the fluid speed scale, you'll read the fluid speed values (5 m/sec).



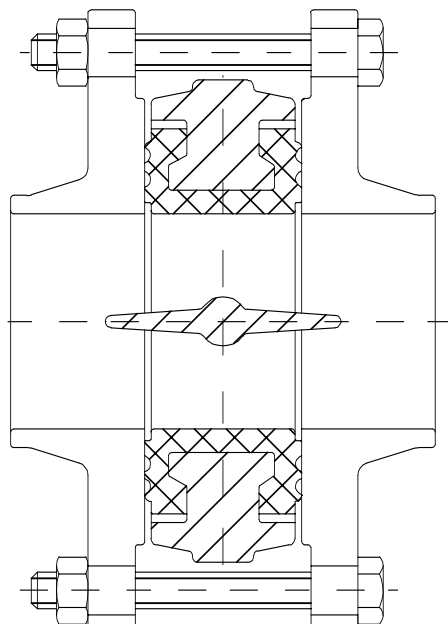
ISTRUZIONI PER IL MONTAGGIO MOUNTING INSTRUCTIONS



La distanza tra le flange deve permettere l'introduzione della valvola senza che la guarnizione interferisca con le stesse. Durante l'operazione la farfalla deve trovarsi in posizione semichiusa.
When the valve is being inserted, the flanges must be at such a distance from one another to make inspection possible without any contacts between flanges and sealing. Meanwhile, the butterfly must be kept in "half-closed" position.



Esempio di montaggio non corretto: le flange non sono sufficientemente aperte, la guarnizione può deteriorarsi.
Example of wrong mounting: the flanges are not open enough and the sealing might be damaged.



Dopo il posizionamento della valvola tra le flange e prima del serraggio dei bulloni, la farfalla deve essere in posizione aperta. In caso contrario si rischia di danneggiare o deformare in maniera permanente la guarnizione durante la chiusura della valvola.

After inserting the valve between the flanges, but before screwing the bolts up, the butterfly must be switched into the "open" position. Otherwise, you might damage or permanently deform the sealing, while closing the valve.

La valvola a farfalla OMAL si monta tra le flange delle tubazioni senza ulteriori anelli di tenuta e viene centrata dai tiranti e dalle viti di fissaggio. I diametri delle flange devono essere conformi ai valori indicati.

D0 diametro minimo della flangia per consentire l'alloggiamento della valvola (nel caso di valvola perfettamente centrata)

D1 diametro massimo della flangia per un'utilizzazione ottimale

D2 diametro massimo possibile della flangia per un'utilizzazione in pressione ridotta. In questo caso e per ogni necessità contattare il nostro ufficio tecnico per eventuali chiarimenti.

OMAL butterfly valves are assembled between pipe flanges without other rings and they are centered by means of tie-rods and fixing screws. Their diameter must conform to the following values.

D0 minimum flange diameter necessary for the inspection of the valve (with a perfectly centered valve)

D1 maximum flange diameter which allows the best possible uses

D2 maximum flange diameter which allows uses at low pressure. If you need any other information, please contact our technical department.

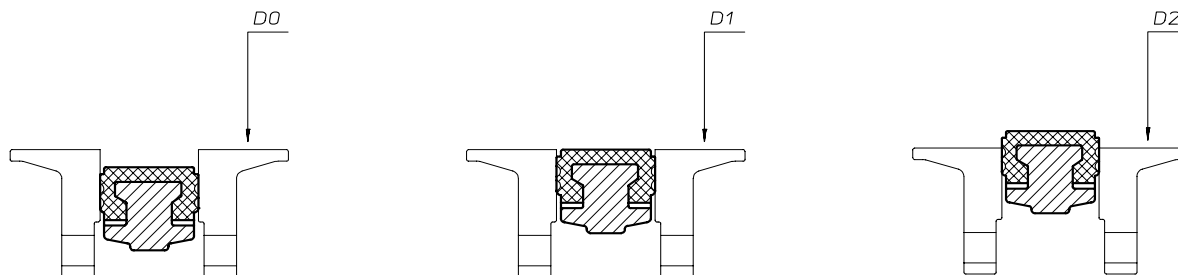


TABELLA DIMENSIONI FLANGE FLANGE SIZE TABLE

valvola valve diametro diameter		DN 40	DN 50	DN 65	DN 80	DN 100	DN 125	DN 150	DN 200	DN 250	DN 300	DN 350	DN 400
D0	mm.	27	30	49	69	87	114	141	193	242	293	339	390
D1	mm.	42	51	65	81	100	124	149	198	249	300	345	399
D2	mm.	49	61	77	89	115	140	169	220	274	325	357	407



ART. 270-474

Valvola a farfalla “metallo-metallo” per montaggio tra flange tipo “Wafer”

Butterfly valve “metal-metal” to be inserted between flanges, “Wafer” type

Esecuzioni standard:

Valvola serie 270: corpo e lente in ghisa.

Valvola serie 474: corpo e lente in AISI 316.

Gamma disponibile: dal DN 40 al DN 200

PN10 - PN16 - ANSI 150

Flangiatura standard: PN10 - PN16 - ANSI 150

Ingombri da faccia a faccia normalizzati ISO 5752.

Testa della valvola normalizzata ISO 5211.

La valvola con tenuta metallo-metallo é stata studiata per l'intercettazione di fluidi con temperatura di esercizio da -50°C a +100°C.

Pressione di utilizzo: PN 16 bar per DN 40÷200

La tenuta di questa valvola contiene le perdite entro un valore stimato di 1,5-2%.

Standard executions:

Valve type 270: body and butterfly in cast iron.

Valve type 474: body and butterfly in AISI 316.

Available range: from DA 40 to DN 200

PN10 - PN16 - ANSI 150

Standard flanges: PN10 - PN16 - ANSI 150

Face to face as per ISO 5752.

Head valve as per ISO 5211.

The metal-metal valve is suitable for fluids at working temperature from -50°C to +100°C.

Working pressure: PN 16 bar for DN 40÷200

Valve leakage approximately 1,5-2%.

Esecuzioni speciali a richiesta:

Versioni dal DN 40 al DN 400 con temperatura di utilizzo da -50°C a +500°C.

Per ulteriori informazioni contattare il nostro ufficio tecnico.

On request:

Models from DN 40 to DN 400 with working temperature from -50°C to +500°C, are available on request.

For further information, please contact our technical offices.

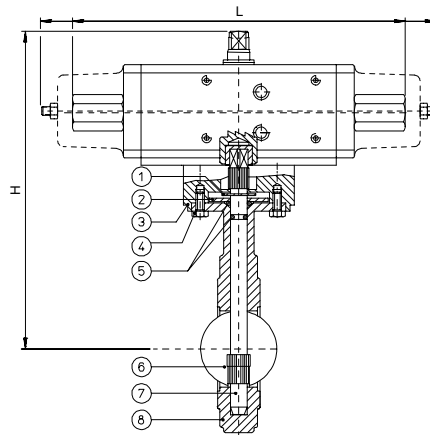
Certificazioni:

Approvals:

CODICI VALVOLA IN ESECUZIONE STANDARD VALVE CODES IN STANDARD EXECUTION

misura size	DN 40	DN 50	DN 65	DN 80	DN 100	DN 125	DN 150	DN 200		
Asse libero <i>Free shaft</i> 270	V270XM68	V270XM69	V270XM70	V270XM71	V270XM72	V270XM73	V270XM74	V270XM75		
Asse libero <i>Free shaft</i> 474	V474XM68	V474XM69	V474XM70	V474XM71	V474XM72	V474XM73	V474XM74	V474XM75		
peso <i>weight</i>	<i>Kg.</i> 2,7	4,2	5,2	5,8	7,3	8,9	9,9	16		
Con leva <i>with lever</i> 270	V270LM68	V270LM69	V270LM70	V270LM71	V270LM72	V270LM73	V270LM74	V270LM75		
Con leva <i>with lever</i> 474	V474LM68	V474LM69	V474LM70	V474LM71	V474LM72	V474LM73	V474LM74	V474LM75		
peso <i>weight</i>	3	4,5	5,5	6,3	7,8	9,4	10,4	19,9		
Con riduttore <i>with gear box</i> 270	V270RM68	V270RM69	V270RM70	V270RM71	V270RM72	V270RM73	V270RM74	V270RM75		
Con riduttore <i>with gear box</i> 474	V474RM68	V474RM69	V474RM70	V474RM71	V474RM72	V474RM73	V474RM74	V474RM75		
peso <i>weight</i>	<i>Kg.</i> 3,2	4,7	5,7	6,6	8,1	9,7	10,7	20,3		

VALVOLA 270-474 ATTUATA *AUTOMATED VALVE TYPE 270-474*



ATTUATORE PNEUMATICO DOPPIO EFFETTO *DOUBLE ACTING PNEUMATIC ACTUATOR*

Articolo <i>Art.</i>	Attuatore <i>Actuator</i>	Kit di montaggio <i>Mounting kit</i>	DN mm	L mm	H mm	Peso Kg <i>Weight Kg</i>
D * XM68	DA015411S	KCF032498	40	160	234	3,5
D * XM69	DA015411S	KCF032498	50	160	250	5
D * XM70	DA015411S	KCF030923	65	160	265	6
D * XM71	DA030411S	KCF030883	80	177	283	6,8
D * XM72	DA030411S	KCF030883	100	177	303	8,3
D * XM73	DA030411S	KCF030920	125	177	322	9,9
D * XM74	DA030411S	KCF030920	150	177	332	10,9
D * XM75	DA060412S	KCF042581	200	198	372	17,7

ATTUATORE PNEUMATICO SE,PLICE EFFETTO *SPRING RETURN PNEUMATIC ACTUATOR*

Articolo <i>Art.</i>	Attuatore <i>Actuator</i>	Kit di montaggio <i>Mounting kit</i>	DN mm	L mm	H mm	Peso Kg <i>Weight Kg</i>
S * XM68	SR015401S	KCF032498	40	221	243	4
S * XM69	SR015401S	KCF032498	50	221	259	5,5
S * XM70	SR015401S	KCF030923	65	221	265	6,5
S * XM71	SR030402S	KCF042579	80	240	268	6,8
S * XM72	SR030402S	KCF042579	100	240	288	9,3
S * XM73	SR030402S	KCF042580	125	240	322	10,8
S * XM74	SR030402S	KCF042580	150	240	332	11,8
S * XM75	SR060401S	KCF050925	200	320	398	19,6

* 270 valvola in ghisa; 474 valvola in AISI 316. * 270 cast iron valve; 474 AISI 316 valve

MATERIALI USATI PER LA VALVOLA

1) Anello elastico di sicurezza	Acciaio nichelato
2) Rosetta premi O-Ring	Acciaio nichelato
3) Adattatore	Alluminio verniciato
4) Viti	Acciaio nichelato
5) O-ring	FKM
6) Lente	Ghisa sferoidale GGG50 - AISI 316
7) Albero di comando	AISI 420 - AISI 303
8) Corpo	Ghisa sferoidale GGG50 - AISI 316

VALVE MATERIALS

1) <i>Safety elastic ring</i>	<i>Nickel-plated steel</i>
2) <i>Washer</i>	<i>Nickel-plated steel</i>
3) <i>Adapter</i>	<i>Painted aluminium</i>
4) <i>Screws</i>	<i>Nickel-plated steel</i>
5) <i>O-ring</i>	<i>FKM</i>
6) <i>Butterfly</i>	<i>Spheroidal cast iron GGG50 - AISI 316</i>
7) <i>Driving shaft</i>	<i>AISI 420 - AISI 303</i>
8) <i>Body</i>	<i>Spheroidal cast iron GGG50 - AISI 316</i>



ART. 372-374-379

Valvola a farfalla per montaggio tra flange tipo "Wafer"

Butterfly valve to be inserted between flanges, "Wafer" type.

Esecuzioni standard:

Gamma disponibile: dal DN 40 al DN 500
PN 10 - PN 16 - ANSI 150
Flangiatura standard: PN 10 - PN 16 - ANSI 150 dal
DN 40 al DN 500.
Ingombri da faccia a faccia normalizzati ISO 5752.
Testa della valvola normalizzata ISO 5211
Collaudo valvola conforme alla norma ISO 5208:
1) di tenuta: 1,1 x PN
2) di resistenza del corpo: 1,5 x PN
Altre combinazioni a richiesta.

Temperatura di utilizzo:
EPDM da -40°C a +120°C (limite)
EPDM da -5°C a +90°C (lavoro)
NBR da -10°C a +80°C
FKM da -5°C a +180°C
PTFE da -20°C a +150°C

Pressione di utilizzo tra flange:
PN 16 bar per DN 40÷200
PN 10 bar per DN 250÷500

Standard executions:

Available range: from DN 40 to DN 500
PN 10 - PN 16 - ANSI 150
Standard flanges: PN 10 - PN 16 - ANSI 150 from
DN 40 to DN 500.
Other combinations on request.
Face to face as per ISO 5752.
Valve head as per ISO 5211
Valve test as per ISO 5208:
1) tightness: 1,1 x PN
2) body resistance: 1,5 x PN
Other tests on request.
Working temperature:
EPDM from -40°C to +120°C (limit)
EPDM from -5°C to +90°C (work)
NBR from -10°C to +80°C
FKM from -5°C to +180°C
PTFE from -20°C to +150°C

Working pressure between flanges:
PN 16 bar for DN 40÷200
PN 10 bar for DN 250÷500

Esecuzioni speciali a richiesta:

Temperatura di utilizzo:
SILICONE da -60°C a +200°C
HYPALON da -20°C a +120°C

Per altre applicazioni contattare il nostro ufficio tecnico.

On request:

Working temperature:
SILICONE from -60°C to +200°C
HYPALON from -20°C to +120°C

For other applications, please contact our technical department.

Certificazioni:

Approvals:

CODICI VALVOLA IN ESECUZIONE STANDARD ASSE LIBERO VALVE CODES FREE SHAFT IN STANDARD EXECUTION

DN	40	50	65	80	100	125	150	200	250	300	350	400	450	500
CORPO E LENTE IN GHISA GGG50 GUARNIZIONE EPDM BODY AND BUTTERFLY IN CAST IRON GGG50 LINER EPDM														
	V372XE68	V372XE69	V372XE70	V372XE71	V372XE72	V372XE73	V372XE74	V372XE75	V372XE76	V372XE77	V372XE78	V372XE79	V372XE80	V372XE81
CORPO E LENTE IN GHISA GGG50 GUARNIZIONE NITRILE BODY AND BUTTERFLY IN CAST IRON GGG50 LINER NITRILE														
	V372XN68	V372XN69	V372XN70	V372XN71	V372XN72	V372XN73	V372XN74	V372XN75	V372XN76	V372XN77	V372XN78	V372XN79	V372XN80	V372XN81
CORPO E LENTE IN GHISA GGG50 GUARNIZIONE FKM BODY AND BUTTERFLY IN CAST IRON GGG50 LINER FKM														
	V372XV68	V372XV69	V372XV70	V372XV71	V372XV72	V372XV73	V372XV74	V372XV75	V372XV76	V372XV77	V372XV78	V372XV79	V372XV80	V372XV81
CORPO IN GHISA GGG50 LENTE IN AISI 316 GUARNIZIONE EPDM BODY IN CAST IRON GGG50 BUTTERFLY IN AISI 316 LINER EPDM														
	V374XE68	V374XE69	V374XE70	V374XE71	V374XE72	V374XE73	V374XE74	V374XE75	V374XE76	V374XE77	V374XE78	V374XE79	V374XE80	V374XE81
CORPO IN GHISA GGG50 LENTE IN AISI 316 GUARNIZIONE NITRILE BODY IN CAST IRON GGG50 BUTTERFLY IN AISI 316 LINER NITRILE														
	V374XN68	V374XN69	V374XN70	V374XN71	V374XN72	V374XN73	V374XN74	V374XN75	V374XN76	V374XN77	V374XN78	V374XN79	V374XN80	V374XN81
CORPO IN GHISA GGG50 LENTE IN AISI 316 GUARNIZIONE FKM BODY IN CAST IRON GGG50 BUTTERFLY IN AISI 316 LINER FKM														
	V374XV68	V374XV69	V374XV70	V374XV71	V374XV72	V374XV73	V374XV74	V374XV75	V374XV76	V374XV77	V374XV78	V374XV79	V374XV80	V374XV81
CORPO IN GHISA GGG50 LENTE IN AISI 316 GUARNIZIONE PTFE BODY IN CAST IRON GGG50 BUTTERFLY IN AISI 316 LINER PTFE														
	----	V374XT69	V374XT70	V374XT71	V374XT72	V374XT73	V374XT74	V374XT75	V374XT76	----	----	----	----	----
CORPO IN GHISA GGG50 LENTE IN BRONZO GUARNIZIONE EPDM BODY IN CAST IRON GGG50 BUTTERFLY IN BRONZE LINER EPDM														
	V379XE68	V379XE69	V379XE70	V379XE71	V379XE72	V379XE73	V379XE74	V379XE75	V379XE76	V379XE77	V379XE78	V379XE79	V379XE80	V379XE81
CORPO IN GHISA GGG50 LENTE IN BRONZO GUARNIZIONE NITRILE BODY IN CAST IRON GGG50 BUTTERFLY IN BRONZE LINER NITRILE														
	V379XN68	V379XN69	V379XN70	V379XN71	V379XN72	V379XN73	V379XN74	V379XN75	V379XN76	V379XN77	V379XN78	V379XN79	V379XN80	V379XN81
Kg.	2	2,5	4,5	5	6,5	8	9	15	21,5	30	39	52	87	117

CARATTERISTICHE DELLA LEVA

Leva con regolazione dentellata a 9 posizioni:

Materiale: alluminio;
Trattamento esterno: verniciata;
Peso: da 0,3 a 0,9 Kg.

Leva con regolazione continua (DN 250÷DN 300):

Materiale: ghisa GG25;
Trattamento esterno: verniciata;
Peso: 3,5 Kg.

LEVER FEATURES

9-position, indented-regulation lever:

Material: Aluminium;
Painted surface;
Weight: from 0,3 to 0,9 Kg.

Continuous-regulation lever (DN 250÷DN 300):

Material: Cast Iron GG25;
Painted surface;
Weight: 3,5 Kg.

CARATTERISTICHE DEL RIDUTTORE

Meccanismo di concezione sperimentata funzionante tramite pignone dentato e vite senza fine. Possibilità di regolazione di $\pm 5^\circ$ in ciascuno dei due sensi senza bisogno di smontare nulla. Un indicatore visivo dà la posizione delle valvola.

Carter in alluminio o ghisa GGG40.
Vite senza fine e bussola in acciaio trattato.
Volantino in alluminio.
Esterno trattato con vernice epossidica.

GEAR BOX FEATURES

Reliable device working by means of toothed pinion and worm screw. $\pm 5^\circ$ possible regulations in both directions, without having to disassemble anything.

An arrow indicates the position of the valve.
Carter in aluminium or cast iron GS50,
worm screw and bush in treated steel.
Handwheel in aluminium.
Epoxy-painted surface.

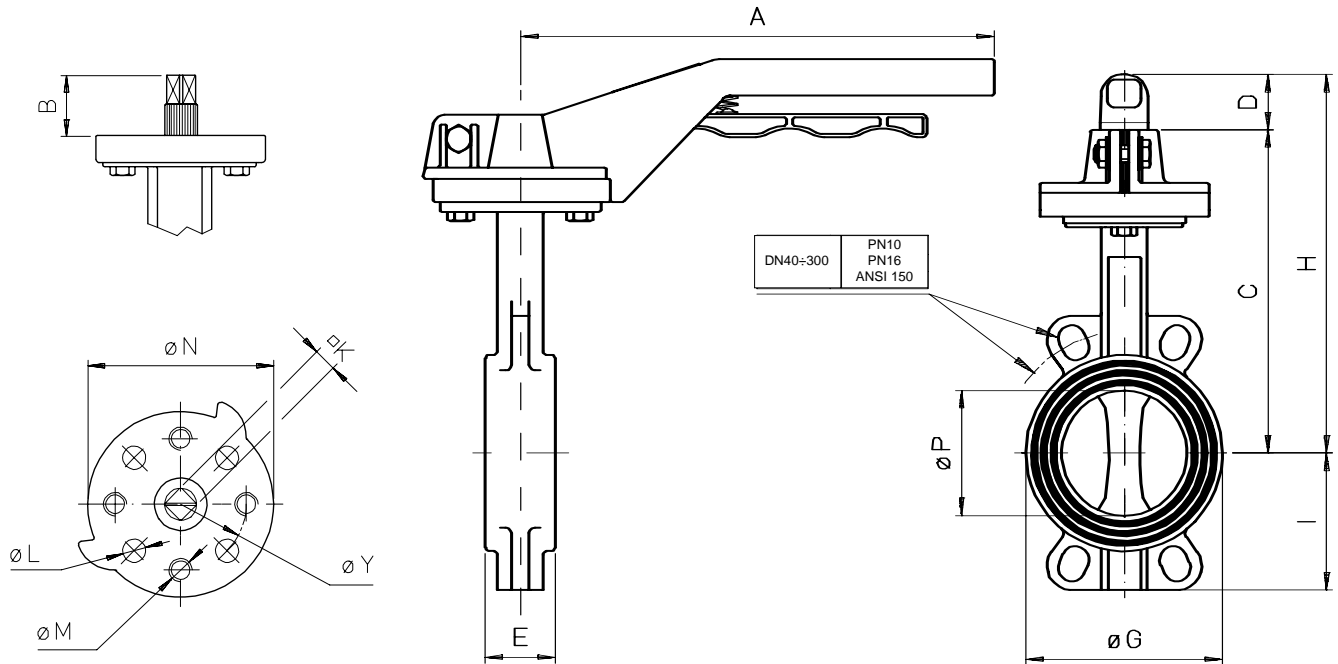
COPPIE DI SPUNTO in Nm BREAK AWAY TORQUES in Nm

misura size	DN 40	DN 50	DN 65	DN 80	DN 100	DN 125	DN 150	DN 200	DN 250	DN 300	DN 350	DN 400	DN 450	DN 500
PN 10 bar														
PN 16 bar	9	11	20	32	36	64	86	160	277	360	585	690	1200	1800

I valori della coppia in Nm possono variare in funzione della temperatura e del tipo di fluido. Considerare un fattore di sicurezza pari a 1,4. Con frequenti cicli di apertura e chiusura la coppia di manovra può diminuire sensibilmente rispetto a quella iniziale.
Torque can vary depending on temperature and type of fluid; a safety factor of 1.4 must be applied. Torque can drop on high frequency of operations



VALVOLA 372-374-379 CON LEVA VALVE TYPE 372-374-379 WITH LEVER



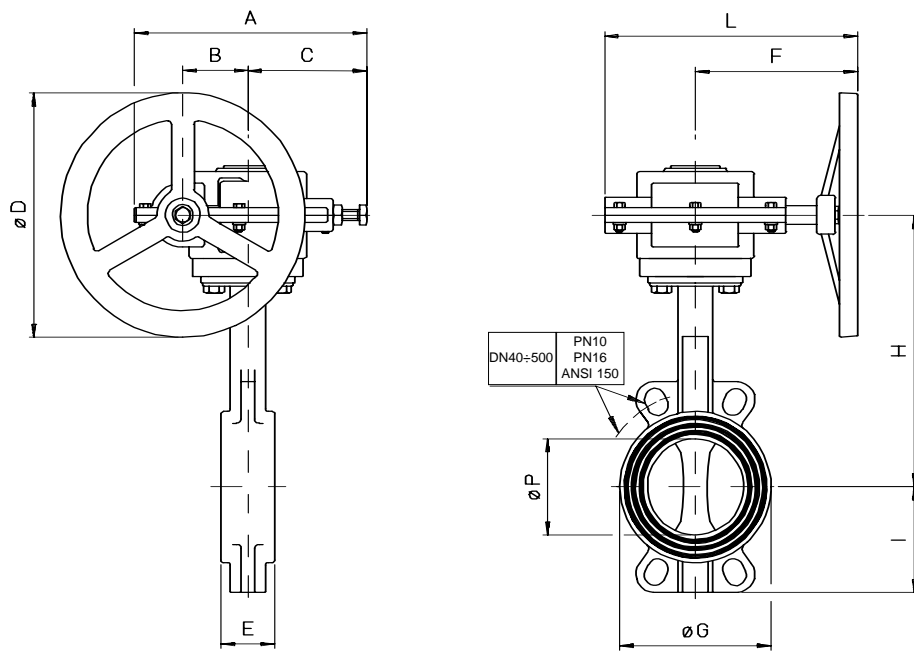
CODICI VALVOLA CON LEVA VALVE CODE WITH LEVER

DN	40	50	65	80	100	125	150	200	250	300	350	400	450	500
CORPO E LENTE IN GHISA GGG50 GUARNIZIONE EPDM BODY AND BUTTERFLY IN CAST IRON GGG50 LINER EPDM														
	V372LE68	V372LE69	V372LE70	V372LE71	V372LE72	V372LE73	V372LE74	V372LE75	V372LE76	V372LE77	---	---	---	---
CORPO E LENTE IN GHISA GGG50 GUARNIZIONE NITRILE BODY AND BUTTERFLY IN CAST IRON GGG50 LINER NITRILE														
	V372LN68	V372LN69	V372LN70	V372LN71	V372LN72	V372LN73	V372LN74	V372LN75	V372LN76	V372LN77	---	---	---	---
CORPO E LENTE IN GHISA GGG50 GUARNIZIONE FKM BODY AND BUTTERFLY IN CAST IRON GGG50 LINER FKM														
	V372LV68	V372LV69	V372LV70	V372LV71	V372LV72	V372LV73	V372LV74	V372LV75	V372LV76	V372LV77	---	---	---	---
CORPO IN GHISA GGG50 LENTE IN AISI 316 GUARNIZIONE EPDM BODY IN CAST IRON GGG50 BUTTERFLY IN AISI 316 LINER EPDM														
	V374LE68	V374LE69	V374LE70	V374LE71	V374LE72	V374LE73	V374LE74	V374LE75	V374LE76	V374LE77	---	---	---	---
CORPO IN GHISA GGG50 LENTE IN AISI 316 GUARNIZIONE NITRILE BODY IN CAST IRON GGG50 BUTTERFLY IN AISI 316 LINER NITRILE														
	V374LN68	V374LN69	V374LN70	V374LN71	V374LN72	V374LN73	V374LN74	V374LN75	V374LN76	V374LN77	---	---	---	---
CORPO IN GHISA GGG50 LENTE IN AISI 316 GUARNIZIONE FKM BODY IN CAST IRON GGG50 BUTTERFLY IN AISI 316 LINER FKM														
	V374LV68	V374LV69	V374LV70	V374LV71	V374LV72	V374LV73	V374LV74	V374LV75	V374LV76	V374LV77	---	---	---	---
CORPO IN GHISA GGG50 LENTE IN AISI 316 GUARNIZIONE PTFE BODY IN CAST IRON GGG50 BUTTERFLY IN AISI 316 LINER PTFE														
	---	V374LT69	V374LT70	V374LT71	V374LT72	V374LT73	V374LT74	V374LT75	V374LT76	---	---	---	---	---
CORPO IN GHISA GGG50 LENTE IN BRONZO GUARNIZIONE EPDM BODY IN CAST IRON GGG50 BUTTERFLY IN BRONZE LINER EPDM														
	V379LE68	V379LE69	V379LE70	V379LE71	V379LE72	V379LE73	V379LE74	V379LE75	V379LE76	V379LE77	---	---	---	---
CORPO IN GHISA GGG50 LENTE IN BRONZO GUARNIZIONE NITRILE BODY IN CAST IRON GGG50 BUTTERFLY IN BRONZE LINER NITRILE														
	V379LN68	V379LN69	V379LN70	V379LN71	V379LN72	V379LN73	V379LN74	V379LN75	V379LN76	V379LN77	---	---	---	---
LEVA LEVER														
	KLV37268	KLV37269	KLV37270	KLV37271	KLV37272	KLV37273	KLV37274	KLV37275	KLV37276	KLV37277	---	---	---	---

DIMENSIONI DIMENSIONS

Size	A	B	C	D	E	øG	I	□ K	øL	øM	øN	øY	H	Kg.
DN 40	166	30	170	28	33	82	66	8	9	M8	88	70	198	2,3
DN 50	166	30	186	28	43	102	72	8	9	M8	88	70	214	3,8
DN 65	166	30	192	28	46	119	81	9	9	M8	88	70	220	4,8
DN 80	205	30	200	28	46	135	101	11	9	M8	88	70	228	5,3
DN 100	205	30	215	28	52	155	109	11	9	M8	88	70	243	6,8
DN 125	330	30	237	0	56	185	117	14	9	M8	105	70	237	8,6
DN 150	330	30	246	0	56	208	133	14	9	M8	105	70	246	9,6
DN 200	433	30	286	0	60	275	182	17	9	M8	105	70	286	15,6
DN 250	600	40	288	0	68	328	213	19	11	---	150	102	288	25
DN 300	600	40	320	0	78	381	243	22	11	---	150	102	320	33,5
DN 350	---	40	340	---	78	437	282	22	18	---	170	140	---	---
DN 400	---	40	380	---	102	486	323	27	18	---	170	140	---	---
DN 450	---	80	474	---	114	538	344	ø50	18	---	175	140	---	---
DN 500	---	80	520	---	127	595	387	ø50	18	---	175	140	---	---

VALVOLA 372-374-379 CON RIDUTTORE VALVE TYPE 372-374-379 WITH GEAR BOX



CODICI VALVOLA CON RIDUTTORE VALVE CODE WITH GEAR BOX

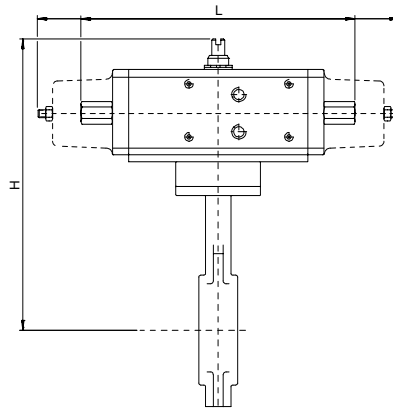
DN	40	50	65	80	100	125	150	200	250	300	350	400	450	500
CORPO E LENTE IN GHISA GGG50 GUARNIZIONE EPDM BODY AND BUTTERFLY IN CAST IRON GGG50 LINER EPDM														
	V372RE68	V372RE69	V372RE70	V372RE71	V372RE72	V372RE73	V372RE74	V372RE75	V372RE76	V372RE77	V372RE78	V372RE79	V372RE80	V372RE81
CORPO E LENTE IN GHISA GGG50 GUARNIZIONE NITRILE BODY AND BUTTERFLY IN CAST IRON GGG50 LINER NITRILE														
	V372RN68	V372RN69	V372RN70	V372RN71	V372RN72	V372RN73	V372RN74	V372RN75	V372RN76	V372RN77	V372RN78	V372RN79	V372RN80	V372RN81
CORPO E LENTE IN GHISA GGG50 GUARNIZIONE FKM BODY AND BUTTERFLY IN CAST IRON GGG50 LINER FKM														
	V372RV68	V372RV69	V372RV70	V372RV71	V372RV72	V372RV73	V372RV74	V372RV75	V372RV76	V372RV77	V372RV78	V372RV79	V372RV80	V372RV81
CORPO IN GHISA GGG50 LENTE IN AISI 316 GUARNIZIONE EPDM BODY IN CAST IRON GGG50 BUTTERFLY IN AISI 316 LINER EPDM														
	V374RE68	V374RE69	V374RE70	V374RE71	V374RE72	V374RE73	V374RE74	V374RE75	V374RE76	V374RE77	V374RE78	V374RE79	V374RE80	V374RE81
CORPO IN GHISA GGG50 LENTE IN AISI 316 GUARNIZIONE NITRILE BODY IN CAST IRON GGG50 BUTTERFLY IN AISI 316 LINER NITRILE														
	V374RN68	V374RN69	V374RN70	V374RN71	V374RN72	V374RN73	V374RN74	V374RN75	V374RN76	V374RN77	V374RN78	V374RN79	V374RN80	V374RN81
CORPO IN GHISA GGG50 LENTE IN AISI 316 GUARNIZIONE FKM BODY IN CAST IRON GGG50 BUTTERFLY IN AISI 316 LINER FKM														
	V374RV68	V374RV69	V374RV70	V374RV71	V374RV72	V374RV73	V374RV74	V374RV75	V374RV76	V374RV77	V374RV78	V374RV79	V374RV80	V374RV81
CORPO IN GHISA GGG50 LENTE IN AISI 316 GUARNIZIONE PTFE BODY IN CAST IRON GGG50 BUTTERFLY IN AISI 316 LINER PTFE														
	----	V374RT69	V374RT70	V374RT71	V374RT72	V374RT73	V374RT74	V374RT75	V374RT76	----	----	----	----	----
CORPO IN GHISA GGG50 LENTE IN BRONZO GUARNIZIONE EPDM BODY IN CAST IRON GGG50 BUTTERFLY IN BRONZE LINER EPDM														
	V379RE68	V379RE69	V379RE70	V379RE71	V379RE72	V379RE73	V379RE74	V379RE75	V379RE76	V379RE77	V379RE78	V379RE79	V379RE80	V379RE81
CORPO IN GHISA GGG50 LENTE IN BRONZO GUARNIZIONE NITRILE BODY IN CAST IRON GGG50 BUTTERFLY IN BRONZE LINER NITRILE														
	V379RN68	V379RN69	V379RN70	V379RN71	V379RN72	V379RN73	V379RN74	V379RN75	V379RN76	V379RN77	V379RN78	V379RN79	V379RN80	V379RN81
RIDUTTORE GEAR BOX														
	KWV37268	KWV37269	KWV37270	KWV37271	KWV37272	KWV37273	KWV37274	KWV37275	KWV37276	KWV37277	KWV37278	KWV37279	KWV37280	KWV37281

DIMENSIONI DIMENSIONS

Size	A	B	C	øD	E	F	øG	I	L	H	Kg.						
DN 40	110,5	42,5	44,5	100	33	111	82	66	151	175	3						
DN 50	110,5	42,5	44,5	100	43	111	102	72	151	191	4,2						
DN 65	110,5	42,5	44,5	100	46	111	111	81	151	197	5,5						
DN 80	110,5	42,5	44,5	100	46	111	135	101	151	200	6						
DN 100	110,5	42,5	44,5	100	52	111	155	109	151	220	7,5						
DN 125	110,5	42,5	44,5	100	56	111	185	117	151	239	9						
DN 150	133	50	58	125	56	125,5	208	133	175,5	249	11,1						
DN 200	133	50	58	125	60	125,5	275	182	175,5	286	17,1						
DN 250	177,5	60	82,5	315	68	262	328	213	335	288	26,5						
DN 300	177,5	60	82,5	315	78	262	381	243	335	317	34,1						
DN 350	218	80	91	400	78	242,5	437	282	330	252	49,7						
DN 400	218	90	91	400	102	294,5	486	323	382	382	62,6						
DN 450	226	96	100	600	114	380	538	344	480	476	98						
DN 500	258	104,5	110	600	127	399	595	387	509	522	128						



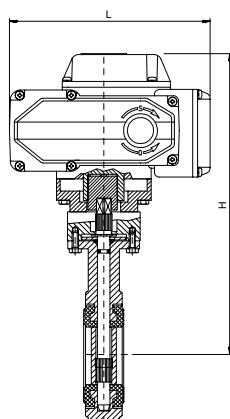
VALVOLA 372-374-379 ATTUATA AUTOMATED VALVE TYPE 372-374-379



VALVOLA ATTUATA CON ATTUATORE PNEUMATICO DOPPIO EFFETTO ACTUATED VALVE WITH DOUBLE ACTING PNEUMATIC ACTUATOR														
DN	40	50	65	80	100	125	150	200	250	300	350	400	450	500
L mm	177	177	177	198	198	250	250	328	379	379	466	466	581	718
H mm	243	259	265	278	298	337	347	407	428	460	563	593	705	835
Taglia Attuatore <i>Actuator type</i>														
	DA 30	DA 30	DA 30	DA 60	DA 60	DA 120	DA 120	DA 240	DA 480	DA 480	DA 960	DA 960	DA 1920	DA 3840
Kit di montaggio <i>Mounting kit</i>														
	KCF032498	KCF032498	KCF030908	KCF040911	KCF040911	KCF050912	KCF050912	KCF072582	KCF102477	KCF100915	KCF122583	KCF122584	KCF141021	KCF162749
CORPO E LENTE IN GHISA GGG50 GUARNIZIONE EPDM BODY AND BUTTERFLY IN CAST IRON GGG50 LINER EPDM														
	D372XE68	D372XE69	D372XE70	D372XE71	D372XE72	D372XE73	D372XE74	D372XE75	D372XE76	D372XE77	D372XE78	D372XE79	D372XE80	D372XE81
CORPO E LENTE IN GHISA GGG50 GUARNIZIONE NITRILE BODY AND BUTTERFLY IN CAST IRON GGG50 LINER NITRILE														
	D372XN68	D372XN69	D372XN70	D372XN71	D372XN72	D372XN73	D372XN74	D372XN75	D372XN76	D372XN77	D372XN78	D372XN79	D372XN80	D372XN81
CORPO E LENTE IN GHISA GGG50 GUARNIZIONE FKM BODY AND BUTTERFLY IN CAST IRON GGG50 LINER FKM														
	D372XV68	D372XV69	D372XV70	D372XV71	D372XV72	D372XV73	D372XV74	D372XV75	D372XV76	D372XV77	D372XV78	D372XV79	D372XV80	D372XV81
CORPO IN GHISA GGG50 LENTE IN AISI 316 GUARNIZIONE EPDM BODY IN CAST IRON GGG50 BUTTERFLY IN AISI 316 LINER EPDM														
	D374XE68	D374XE69	D374XE70	D374XE71	D374XE72	D374XE73	D374XE74	D374XE75	D374XE76	D374XE77	D374XE78	D374XE79	D374XE80	D374XE81
CORPO IN GHISA GGG50 LENTE IN AISI 316 GUARNIZIONE NITRILE BODY IN CAST IRON GGG50 BUTTERFLY IN AISI 316 LINER NITRILE														
	D374XN68	D374XN69	D374XN70	D374XN71	D374XN72	D374XN73	D374XN74	D374XN75	D374XN76	D374XN77	D374XN78	D374XN79	D374XN80	D374XN81
CORPO IN GHISA GGG50 LENTE IN AISI 316 GUARNIZIONE FKM BODY IN CAST IRON GGG50 BUTTERFLY IN AISI 316 LINER FKM														
	D374XV68	D374XV69	D374XV70	D374XV71	D374XV72	D374XV73	D374XV74	D374XV75	D374XV76	D374XV77	D374XV78	D374XV79	D374XV80	D374XV81
CORPO IN GHISA GGG50 LENTE IN AISI 316 GUARNIZIONE PTFE BODY IN CAST IRON GGG50 BUTTERFLY IN AISI 316 LINER PTFE														
	----	D374XT69	D374XT70	D374XT71	D374XT72	D374XT73	D374XT74	D374XT75	D374XT76	----	----	----	----	----
CORPO IN GHISA GGG50 LENTE IN BRONZO GUARNIZIONE EPDM BODY IN CAST IRON GGG50 BUTTERFLY IN BRONZE LINER EPDM														
	D379XE68	D379XE69	D379XE70	D379XE71	D379XE72	D379XE73	D379XE74	D379XE75	D379XE76	D379XE77	D379XE78	D379XE79	D379XE80	D379XE81
CORPO IN GHISA GGG50 LENTE IN BRONZO GUARNIZIONE NITRILE BODY IN CAST IRON GGG50 BUTTERFLY IN BRONZE LINER NITRILE														
	D379XN68	D379XN69	D379XN70	D379XN71	D379XN72	D379XN73	D379XN74	D379XN75	D379XN76	D379XN77	D379XN78	D379XN79	D379XN80	D379XN81
Kg.	3	4,5	5,5	6,5	8	10,8	11,8	20,3	29,9	38,4	53	66	112,5	166

VALVOLA ATTUATA CON ATTUATORE PNEUMATICO SEMPLICE EFFETTO ACTUATED VALVE WITH SPRING RETURN PNEUMATIC ACTUATOR														
DN	40	50	65	80	100	125	150	200	250	300	350	400	450	
L mm	240	240	294	320	357	372	436	460	609	609	767	767	975	
H mm	253	269	277	298	328	357	375	427	511	543	649	649	789	
Taglia Attuatore <i>Actuator type</i>														
	SR 30	SR 30	SR 45	SR 60	SR 90	SR 120	SR 180	SR 240	SR 480	SR 480	SR 960	SR 960	SR 1920	
Kit di montaggio <i>Mounting kit</i>														
	KCF040909	KCF040909	KCF052585	KCF052586	KCF072587	KCF072588	KCF102589	KCF102590	KCF122591	KCF122592	KCF142594	KCF142599	KCF162749	
CORPO E LENTE IN GHISA GGG50 GUARNIZIONE EPDM BODY AND BUTTERFLY IN CAST IRON GGG50 LINER EPDM														
	S372XE68	S372XE69	S372XE70	S372XE71	S372XE72	S372XE73	S372XE74	S372XE75	S372XE76	S372XE77	S372XE78	S372XE79	S372XE80	----
CORPO E LENTE IN GHISA GGG50 GUARNIZIONE NITRILE BODY AND BUTTERFLY IN CAST IRON GGG50 LINER NITRILE														
	S372XN68	S372XN69	S372XN70	S372XN71	S372XN72	S372XN73	S372XN74	S372XN75	S372XN76	S372XN77	S372XN78	S372XN79	S372XN80	----
CORPO E LENTE IN GHISA GGG50 GUARNIZIONE FKM BODY AND BUTTERFLY IN CAST IRON GGG50 LINER FKM														
	S372XV68	S372XV69	S372XV70	S372XV71	S372XV72	S372XV73	S372XV74	S372XV75	S372XV76	S372XV77	S372XV78	S372XV79	S372XV80	----
CORPO IN GHISA GGG50 LENTE IN AISI 316 GUARNIZIONE EPDM BODY IN CAST IRON GGG50 BUTTERFLY IN AISI 316 LINER EPDM														
	S374XE68	S374XE69	S374XE70	S374XE71	S374XE72	S374XE73	S374XE74	S374XE75	S374XE76	S374XE77	S374XE78	S374XE79	S374XE80	----
CORPO IN GHISA GGG50 LENTE IN AISI 316 GUARNIZIONE NITRILE BODY IN CAST IRON GGG50 BUTTERFLY IN AISI 316 LINER NITRILE														
	S374XN68	S374XN69	S374XN70	S374XN71	S374XN72	S374XN73	S374XN74	S374XN75	S374XN76	S374XN77	S374XN78	S374XN79	S374XN80	----
CORPO IN GHISA GGG50 LENTE IN AISI 316 GUARNIZIONE FKM BODY IN CAST IRON GGG50 BUTTERFLY IN AISI 316 LINER FKM														
	S374XV68	S374XV69	S374XV70	S374XV71	S374XV72	S374XV73	S374XV74	S374XV75	S374XV76	S374XV77	S374XV78	S374XV79	S374XV80	----
CORPO IN GHISA GGG50 LENTE IN AISI 316 GUARNIZIONE PTFE BODY IN CAST IRON GGG50 BUTTERFLY IN AISI 316 LINER PTFE														
	----	S374XT69	S374XT70	S374XT71	S374XT72	S374XT73	S374XT74	S374XT75	S374XT76	S374XT77	----	----	----	----
CORPO IN GHISA GGG50 LENTE IN BRONZO GUARNIZIONE EPDM BODY IN CAST IRON GGG50 BUTTERFLY IN BRONZE LINER EPDM														
	S379XE68	S379XE69	S379XE70	S379XE71	S379XE72	S379XE73	S379XE74	S379XE75	S379XE76	S379XE77	S379XE78	S379XE79	S379XE80	----
CORPO IN GHISA GGG50 LENTE IN BRONZO GUARNIZIONE NITRILE BODY IN CAST IRON GGG50 BUTTERFLY IN BRONZE LINER NITRILE														
	S379XN68	S379XN69	S379XN70	S379XN71	S379XN72	S379XN73	S379XN74	S379XN75	S379XN76	S379XN77	S379XN78	S379XN79	S379XN80	----
Kg.	4	5,5	6,9	8,5	11,1	14,7	18,4	26	40,7	49,2	73,4	86,4	158,5	

VALVOLA 372-374-379 ATTUATA AUTOMATED VALVE TYPE 372-374-379



VALVOLA ATTUATA CON ATTUATORE ELETTRICO ON-OFF ACTUATED VALVE WITH ON-OFF ELECTRIC ACTUATOR													
misura size	mm.	DN 40	DN 50	DN 65	DN 80	DN 100	DN 125	DN 150	DN 200	DN 250	DN 300	DN 350	DN 400
L	mm.	158,5	158,5	158,5	207,5	207,5	207,5	256,5	256,5	256,5	381	381	381
H	mm.	281,5	297,5	297,5	344,5	364,5	386,5	417	457	433	514	534	564
peso weight	Kg.	4,9	6	6,6	9,1	10	11,5	16,6	21,7	31,3	53,2	63,1	76,2
Attuatore Actuator		AE160004	AE160004	AE160004	AE160010	AE160010	AE160010	AE160020	AE160020	AE160040	AE160060	AE161100	AE161100
Kit di montaggio Mounting kit		KCF052008	KCF052008	KCF052585	KCE281863	KCE281863	KCE281854	KCE361864	KCE361857	KCE361902	KCE561905	KCE562069	KCE561906
CORPO E LENTE IN GHISA GGG50 GUARNIZIONE EPDM BODY AND BUTTERFLY IN CAST IRON GGG50 LINER EPDM													
Codice Article		E372E16D68	E372E16D69	E372E16D70	E372E16H71	E372E16H72	E372E16H73	E372E16L74	E372E16L75	E372E16N76	E372E16R77	E372E16T78	E372E16T79
CORPO E LENTE IN GHISA GGG50 GUARNIZIONE NITRILE BODY AND BUTTERFLY IN CAST IRON GGG50 LINER NITRILE													
Codice Article		E372N16D68	E372N16D69	E372N16D70	E372N16H71	E372N16H72	E372N16H73	E372N16L74	E372N16L75	E372N16N76	E372N16R77	E372N16T78	E372N16T79
CORPO E LENTE IN GHISA GGG50 GUARNIZIONE FKM BODY AND BUTTERFLY IN CAST IRON GGG50 LINER FKM													
Codice Article		E372V16D68	E372V16D69	E372V16D70	E372V16H71	E372V16H72	E372V16H73	E372V16L74	E372V16L75	E372V16N76	E372V16R77	E372V16T78	E372V16T79
CORPO IN GHISA GGG50 LENTE IN AISI 316 GUARNIZIONE EPDM BODY IN CAST IRON GGG50 BUTTERFLY IN AISI 316 LINER EPDM													
Codice Article		E374E16D68	E374E16D69	E374E16D70	E374E16H71	E374E16H72	E374E16H73	E374E16L74	E374E16L75	E374E16N76	E374E16R77	E374E16T78	E374E16T79
CORPO IN GHISA GGG50 LENTE IN AISI 316 GUARNIZIONE NITRILE BODY IN CAST IRON GGG50 BUTTERFLY IN AISI 316 LINER NITRILE													
Codice Article		E374N16D68	E374N16D69	E374N16D70	E374N16H71	E374N16H72	E374N16H73	E374N16L74	E374N16L75	E374N16N76	E374N16R77	E374N16T78	E374N16T79
CORPO IN GHISA GGG50 LENTE IN AISI 316 GUARNIZIONE FKM BODY IN CAST IRON GGG50 BUTTERFLY IN AISI 316 LINER FKM													
Codice Article		E374V16D68	E374V16D69	E374V16D70	E374V16H71	E374V16H72	E374V16H73	E374V16L74	E374V16L75	E374V16N76	E374V16R77	E374V16T78	E374V16T79
CORPO IN GHISA GGG50 LENTE IN AISI 316 GUARNIZIONE PTFE BODY IN CAST IRON GGG50 BUTTERFLY IN AISI 316 LINER PTFE													
Codice Article		----	E374T16D69	E374T16D70	E374T16H71	E374T16H72	E374T16H73	E374T16L74	E374T16L75	E374T16N76	----	----	----
CORPO IN GHISA GGG50 LENTE IN BRONZO GUARNIZIONE EPDM BODY IN CAST IRON GGG50 BUTTERFLY IN BRONZE LINER EPDM													
Codice Article		E379E16D68	E379E16D69	E379E16D70	E379E16H71	E379E16H72	E379E16H73	E379E16L74	E379E16L75	E379E16N76	E379E16R77	E379E16T78	E379E16T79
CORPO IN GHISA GGG50 LENTE IN BRONZO GUARNIZIONE NITRILE BODY IN CAST IRON GGG50 BUTTERFLY IN BRONZE LINER NITRILE													
Codice Article		E379N16D68	E379N16D69	E379N16D70	E379N16H71	E379N16H72	E379N16H73	E379N16L74	E379N16L75	E379N16N76	E379N16R77	E379N16T78	E379N16T79

VALVOLA ATTUATA CON ATTUATORE ELETTRICO MODULANTE ACTUATED VALVE WITH ROTARY MODULATING ELECTRIC ACTUATOR													
misura size	mm.	DN 40	DN 50	DN 65	DN 80	DN 100	DN 125	DN 150	DN 200	DN 250	DN 300	DN 350	DN 400
L	mm.	207,5	207,5	207,5	207,5	207,5	256,5	256,5	256,5	381	381	381	381
H	mm.	319,5	335,5	341,5	344,5	364,5	408	417	457	482	514	534	564
peso weight	Kg.	7,4	8,5	9,1	9,7	10,9	17,1	18,4	23,5	46,8	57,3	64,3	77,3
Attuatore Actuator		AM160005	AM160005	AM160005	AM160005	AM160005	AM160020	AM160020	AM160020	AM160050	AM160050	AM161100	AM161100
Kit di montaggio Mounting kit		KCE282027	KCE282027	KCE281887	KCE281863	KCE281863	KCE361864	KCE361864	KCE361857	KCE562028	KCE561905	KCE562069	KCE561906
CORPO E LENTE IN GHISA GGG50 GUARNIZIONE EPDM BODY AND BUTTERFLY IN CAST IRON GGG50 LINER EPDM													
Codice Article		M372E16F68	M372E16F69	M372E16F70	M372E16F71	M372E16F72	M372E16L73	M372E16L74	M372E16L75	M372E16P76	M372E16P77	M372E16T78	M372E16T79
CORPO E LENTE IN GHISA GGG50 GUARNIZIONE NITRILE BODY AND BUTTERFLY IN CAST IRON GGG50 LINER NITRILE													
Codice Article		M372N16F68	M372N16F69	M372N16F70	M372N16F71	M372N16F72	M372N16L73	M372N16L74	M372N16L75	M372N16P76	M372N16P77	M372N16T78	M372N16T79
CORPO E LENTE IN GHISA GGG50 GUARNIZIONE FKM BODY AND BUTTERFLY IN CAST IRON GGG50 LINER FKM													
Codice Article		M372V16F68	M372V16F69	M372V16F70	M372V16F71	M372V16F72	M372V16L73	M372V16L74	M372V16L75	M372V16P76	M372V16P77	M372V16T78	M372V16T79
CORPO IN GHISA GGG50 LENTE IN AISI 316 GUARNIZIONE EPDM BODY IN CAST IRON GGG50 BUTTERFLY IN AISI 316 LINER EPDM													
Codice Article		M374E16F68	M374E16F69	M374E16F70	M374E16F71	M374E16F72	M374E16L73	M374E16L74	M374E16L75	M374E16P76	M374E16P77	M374E16T78	M374E16T79
CORPO IN GHISA GGG50 LENTE IN AISI 316 GUARNIZIONE NITRILE BODY IN CAST IRON GGG50 BUTTERFLY IN AISI 316 LINER NITRILE													
Codice Article		M374N16F68	M374N16F69	M374N16F70	M374N16F71	M374N16F72	M374N16L73	M374N16L74	M374N16L75	M374N16P76	M374N16P77	M374N16T78	M374N16T79
CORPO IN GHISA GGG50 LENTE IN AISI 316 GUARNIZIONE FKM BODY IN CAST IRON GGG50 BUTTERFLY IN AISI 316 LINER FKM													
Codice Article		M374V16F68	M374V16F69	M374V16F70	M374V16F71	M374V16F72	M374V16L73	M374V16L74	M374V16L75	M374V16P76	M374V16P77	M374V16T78	M374V16T79
CORPO IN GHISA GGG50 LENTE IN AISI 316 GUARNIZIONE PTFE BODY IN CAST IRON GGG50 BUTTERFLY IN AISI 316 LINER PTFE													
Codice Article		----	M374T16F69	M374T16F70	M374T16F71	M374T16F72	M374T16L73	M374T16L74	M374T16L75	M374T16P76	----	----	----
CORPO IN GHISA GGG50 LENTE IN BRONZO GUARNIZIONE EPDM BODY IN CAST IRON GGG50 BUTTERFLY IN BRONZE LINER EPDM													
Codice Article		M379E16F68	M379E16F69	M379E16F70	M379E16F71	M379E16F72	M379E16L73	M379E16L74	M379E16L75	M379E16P76	M379E16P77	M379E16T78	M379E16T79
CORPO IN GHISA GGG50 LENTE IN BRONZO GUARNIZIONE NITRILE BODY IN CAST IRON GGG50 BUTTERFLY IN BRONZE LINER NITRILE													
Codice Article		M379N16F68	M379N16F69	M379N16F70	M379N16F71	M379N16F72	M379N16L73	M379N16L74	M379N16L75	M379N16P76	M379N16P77	M379N16T78	M379N16T79



ART. 382-384-389

Valvola a farfalla per montaggio tra flange tipo "Lug"

Butterfly valve to be inserted between flanges, "Lug" type.

Esecuzioni standard:

Gamma disponibile: dal DN 40 al DN 500
PN 10 - PN 16 - ANSI 150
Flangiatura standard: PN 10 - PN 16 dal DN 40 al DN 150;
PN 10 dal DN 200 al DN 500.
Altre combinazioni a richiesta.
Ingombri da faccia a faccia normalizzati ISO 5752.
Testa della valvola normalizzata ISO 5211
Collaudo valvola conforme alla norma ISO 5208:
1) di tenuta: 1,1 x PN
2) di resistenza del corpo: 1,5 x PN
Altre prove su richiesta.
Temperatura di utilizzo:
EPDM da -40°C a +120°C (limite)
EPDM da -5°C a +90°C (lavoro)
NBR da -10°C a +80°C
FKM da -5°C a +180°C
PTFE da -20°C a +150°C
Pressione di utilizzo tra flange:
PN 16 bar per DN 40÷200
PN 10 bar per DN 250÷500

Standard executions:

Available range: from DN 40 to DN 500
PN 10 - PN 16 - ANSI 150
Standard flanges: PN 10 - PN 16 - from DN 40 to DN 150;
PN 10 from DN 200 to DN 500.
Other combinations on request.
Face to face as per ISO 5752.
Valve head as per ISO 5211
Valve test as per ISO 5208:
1) tightness: 1,1 x PN
2) body resistance: 1,5 x PN
Other tests on request.
Working temperature:
EPDM from -40°C to +120°C (limit)
EPDM from -5°C to +90°C (work)
NBR from -10°C to +80°C
FKM from -5°C to +180°C
PTFE from -20°C to +150°C
Working pressure between flanges:
PN 16 bar for DN 40÷200
PN 10 bar for DN 250÷500

Esecuzioni speciali a richiesta:

Temperatura di utilizzo:
SILICONE da -60°C a +200°C
HYPALON da -20°C a +120°C
Per altre applicazioni contattare il nostro ufficio tecnico.

On request:

Working temperature:
SILICONE from -60°C to +200°C
HYPALON from -20°C to +120°C
For other applications, please contact our technical department.

Certificazioni:

Approvals:

CODICI VALVOLA IN ESECUZIONE STANDARD ASSE LIBERO VALVE CODES FREE SHAFT IN STANDARD EXECUTION

DN	40	50	65	80	100	125	150	200	250	300	350	400	450	500
CORPO E LENTE IN GHISA GGG50 GUARNIZIONE EPDM BODY AND BUTTERFLY IN CAST IRON GGG50 LINER EPDM														
	V382XE68	V382XE69	V382XE70	V382XE71	V382XE72	V382XE73	V382XE74	V382XE75	V382XE76	V382XE77	V382XE78	V382XE79	V382XE80	V382XE81
CORPO E LENTE IN GHISA GGG50 GUARNIZIONE NITRILE BODY AND BUTTERFLY IN CAST IRON GGG50 LINER NITRILE														
	V382XN68	V382XN69	V382XN70	V382XN71	V382XN72	V382XN73	V382XN74	V382XN75	V382XN76	V382XN77	V382XN78	V382XN79	V382XN80	V382XN81
CORPO E LENTE IN GHISA GGG50 GUARNIZIONE FKM BODY AND BUTTERFLY IN CAST IRON GGG50 LINER FKM														
	V382XV68	V382XV69	V382XV70	V382XV71	V382XV72	V382XV73	V382XV74	V382XV75	V382XV76	V382XV77	V382XV78	V382XV79	V382XV80	V382XV81
CORPO IN GHISA GGG50 LENTE IN AISI 316 GUARNIZIONE EPDM BODY IN CAST IRON GGG50 BUTTERFLY IN AISI 316 LINER EPDM														
	V384XE68	V384XE69	V384XE70	V384XE71	V384XE72	V384XE73	V384XE74	V384XE75	V384XE76	V384XE77	V384XE78	V384XE79	V384XE80	V384XE81
CORPO IN GHISA GGG50 LENTE IN AISI 316 GUARNIZIONE NITRILE BODY IN CAST IRON GGG50 BUTTERFLY IN AISI 316 LINER NITRILE														
	V384XN68	V384XN69	V384XN70	V384XN71	V384XN72	V384XN73	V384XN74	V384XN75	V384XN76	V384XN77	V384XN78	V384XN79	V384XN80	V384XN81
CORPO IN GHISA GGG50 LENTE IN AISI 316 GUARNIZIONE FKM BODY IN CAST IRON GGG50 BUTTERFLY IN AISI 316 LINER FKM														
	V384XV68	V384XV69	V384XV70	V384XV71	V384XV72	V384XV73	V384XV74	V384XV75	V384XV76	V384XV77	V384XV78	V384XV79	V384XV80	V384XV81
CORPO IN GHISA GGG50 LENTE IN BRONZO GUARNIZIONE EPDM BODY IN CAST IRON GGG50 BUTTERFLY IN BRONZE LINER EPDM														
	V389XE68	V389XE69	V389XE70	V389XE71	V389XE72	V389XE73	V389XE74	V389XE75	V389XE76	V389XE77	V389XE78	V389XE79	V389XE80	V389XE81
CORPO IN GHISA GGG50 LENTE IN BRONZO GUARNIZIONE NITRILE BODY IN CAST IRON GGG50 BUTTERFLY IN BRONZE LINER NITRILE														
	V389XN68	V389XN69	V389XN70	V389XN71	V389XN72	V389XN73	V389XN74	V389XN75	V389XN76	V389XN77	V389XN78	V389XN79	V389XN80	V389XN81
Kg.	3	3,5	4,5	6,5	8	11	12	18,5	28,5	42	53	77	110	135

CARATTERISTICHE DELLA LEVA

Leva con regolazione dentellata a 9 posizioni:

Materiale: alluminio;
Trattamento esterno: verniciata;
Peso: da 0,3 a 0,9 Kg.

Leva con regolazione continua (DN 250÷DN 300):

Materiale: ghisa GG25;
Trattamento esterno: verniciata;
Peso: 3,5 Kg.

LEVER FEATURES

9-position, indented-regulation lever:

Material: Aluminium;
Painted surface;
Weight: from 0,3 to 0,9 Kg.

Continuous-regulation lever (DN 250÷DN 300):

Material: Cast Iron GG25;
Painted surface;
Weight: 3,5 Kg.

CARATTERISTICHE DEL RIDUTTORE

Meccanismo di concezione sperimentata funzionante tramite pignone dentato e vite senza fine. Possibilità di regolazione di $\pm 5^\circ$ in ciascuno dei due sensi senza bisogno di smontare nulla. Un indicatore visivo dà la posizione delle valvola.

Carter in alluminio o ghisa GGG40.

Vite senza fine e bussola in acciaio trattato.

Volantino in alluminio.

Esterno trattato con vernice epossidica.

GEAR BOX FEATURES

Reliable device working by means of toothed pinion and worm screw. $\pm 5^\circ$ possible regulations in both directions, without having to disassemble anything.

An arrow indicates the position of the valve.

Carter in aluminium or cast iron GS50, worm screw and bush in treated steel.

Handwheel in aluminium.

Epoxy-painted surface.

COPPIE DI SPUNTO in Nm BREAK AWAY TORQUES in Nm

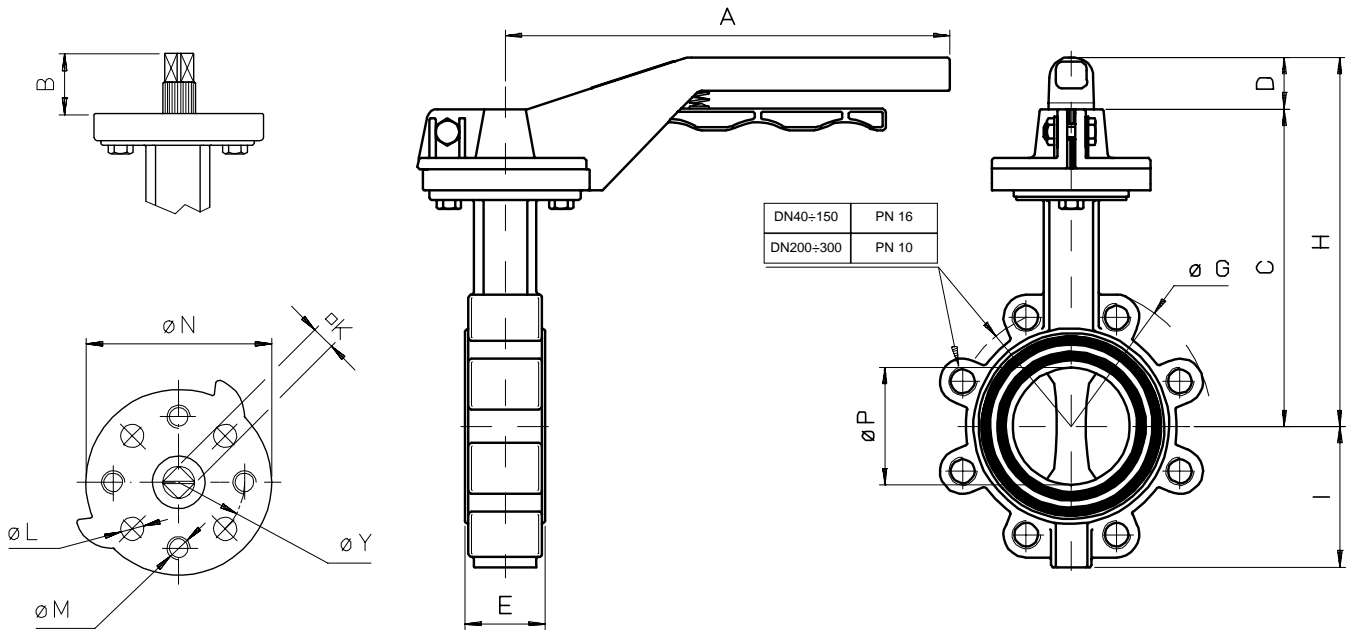
misura size	DN 40	DN 50	DN 65	DN 80	DN 100	DN 125	DN 150	DN 200	DN 250	DN 300	DN 350	DN 400	DN 450	DN 500
PN 10 bar								160	277	360	585	690	1200	1800
PN 16 bar	9	11	20	32	36	64	86							

I valori della coppia in Nm possono variare in funzione della temperatura e del tipo di fluido. Considerare un fattore di sicurezza pari a 1,4. Con frequenti cicli di apertura e chiusura la coppia di manovra può diminuire sensibilmente rispetto a quella iniziale.

Torque can vary depending on temperature and type of fluid; a safety factor of 1.4 must be applied. Torque can drop on high frequency of operations



VALVOLA 382-384-389 CON LEVA VALVE TYPE 382-384-389 WITH LEVER



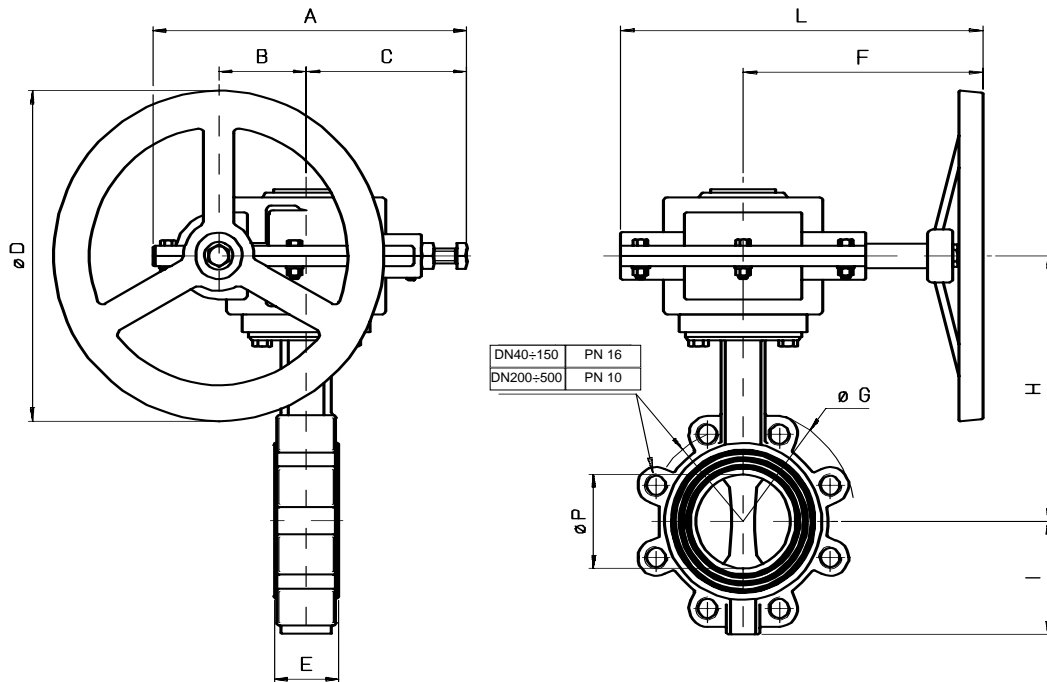
CODICI VALVOLA CON LEVA VALVE CODE WITH LEVER

DN	40	50	65	80	100	125	150	200	250	300	350	400	450	500
CORPO E LENTE IN GHISA GGG50 GUARNIZIONE EPDM BODY AND BUTTERFLY IN CAST IRON GGG50 LINER EPDM														
V382LE68	V382LE69	V382LE70	V382LE71	V382LE72	V382LE73	V382LE74	V382LE75	V382LE76	V382LE77	---	---	---	---	---
CORPO E LENTE IN GHISA GGG50 GUARNIZIONE NITRILE BODY AND BUTTERFLY IN CAST IRON GGG50 LINER NITRILE														
V382LN68	V382LN69	V382LN70	V382LN71	V382LN72	V382LN73	V382LN74	V382LN75	V382LN76	V382LN77	---	---	---	---	---
CORPO E LENTE IN GHISA GGG50 GUARNIZIONE FKM BODY AND BUTTERFLY IN CAST IRON GGG50 LINER FKM														
V382LV68	V382LV69	V382LV70	V382LV71	V382LV72	V382LV73	V382LV74	V382LV75	V382LV76	V382LV77	---	---	---	---	---
CORPO IN GHISA GGG50 LENTE IN AISI 316 GUARNIZIONE EPDM BODY IN CAST IRON GGG50 BUTTERFLY IN AISI 316 LINER EPDM														
V384LE68	V384LE69	V384LE70	V384LE71	V384LE72	V384LE73	V384LE74	V384LE75	V384LE76	V384LE77	---	---	---	---	---
CORPO IN GHISA GGG50 LENTE IN AISI 316 GUARNIZIONE NITRILE BODY IN CAST IRON GGG50 BUTTERFLY IN AISI 316 LINER NITRILE														
V384LN68	V384LN69	V384LN70	V384LN71	V384LN72	V384LN73	V384LN74	V384LN75	V384LN76	V384LN77	---	---	---	---	---
CORPO IN GHISA GGG50 LENTE IN AISI 316 GUARNIZIONE FKM BODY IN CAST IRON GGG50 BUTTERFLY IN AISI 316 LINER FKM														
V384LV68	V384LV69	V384LV70	V384LV71	V384LV72	V384LV73	V384LV74	V384LV75	V384LV76	V384LV77	---	---	---	---	---
CORPO IN GHISA GGG50 LENTE IN BRONZO GUARNIZIONE EPDM BODY IN CAST IRON GGG50 BUTTERFLY IN BRONZE LINER EPDM														
V389LE68	V389LE69	V389LE70	V389LE71	V389LE72	V389LE73	V389LE74	V389LE75	V389LE76	V389LE77	---	---	---	---	---
CORPO IN GHISA GGG50 LENTE IN BRONZO GUARNIZIONE NITRILE BODY IN CAST IRON GGG50 BUTTERFLY IN BRONZE LINER NITRILE														
V389LN68	V389LN69	V389LN70	V389LN71	V389LN72	V389LN73	V389LN74	V389LN75	V389LN76	V389LN77	---	---	---	---	---
LEVA LEVER														
KLV37268	KLV37269	KLV37270	KLV37271	KLV37272	KLV37273	KLV37274	KLV37275	KLV37276	KLV37277	---	---	---	---	---

DIMENSIONI DIMENSIONS

Size	A	B	C	D	E	øG	I	□ K	øL	øM	øN	øY	H	Kg.
DN 40	166	30	170	28	33	150	65	8	9	M8	88	70	198	3,3
DN 50	166	30	186	28	43	165	70	8	9	M8	88	70	214	3,8
DN 65	166	30	192	28	46	185	81	9	9	M8	88	70	220	4,8
DN 80	205	30	195	28	46	200	88	11	9	M8	88	70	228	6,8
DN 100	205	30	215	28	52	220	109	11	9	M8	88	70	243	8,3
DN 125	330	30	234	0	56	250	123	14	9	M8	105	70	237	11,6
DN 150	330	30	244	0	56	285	140	14	9	M8	105	70	246	12,6
DN 200	330	30	284	0	60	340	182	17	9	M8	105	70	286	19,1
DN 250	600	40	288	0	68	406	214	19	11	---	150	102	288	32
DN 300	600	40	320	0	78	482	240	22	11	---	150	102	320	45,5
DN 350	600	40	340	0	78	520	280	22	18	---	170	140	---	---
DN 400	600	40	380	0	102	597	320	27	18	---	170	140	---	---
DN 450	---	80	474	---	114	650	344	ø50	18	---	170	140	---	---
DN 500	---	80	520	---	127	700	380	ø50	18	---	175	140	---	---

VALVOLA 382-384-389 CON RIDUTTORE VALVE TYPE 382-384-389 WITH GEAR BOX



CODICI VALVOLA CON RIDUTTORE VALVE CODE WITH GEAR BOX

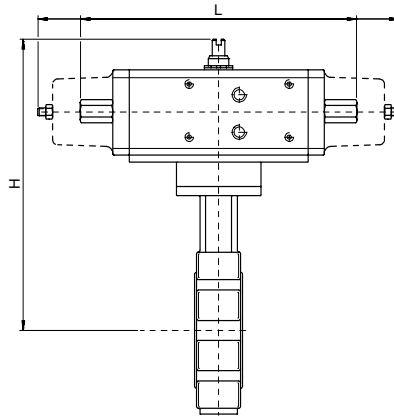
DN	40	50	65	80	100	125	150	200	250	300	350	400	450	500
CORPO E LENTE IN GHISA GGG50 GUARNIZIONE EPDM BODY AND BUTTERFLY IN CAST IRON GGG50 LINER EPDM														
V382RE68	V382RE69	V382RE70	V382RE71	V382RE72	V382RE73	V382RE74	V382RE75	V382RE76	V382RE77	V382RE78	V382RE79	V382RE80	V382RE81	
CORPO E LENTE IN GHISA GGG50 GUARNIZIONE NITRILE BODY AND BUTTERFLY IN CAST IRON GGG50 LINER NITRILE														
V382RN68	V382RN69	V382RN70	V382RN71	V382RN72	V382RN73	V382RN74	V382RN75	V382RN76	V382RN77	V382RN78	V382RN79	V382RN80	V382RN81	
CORPO E LENTE IN GHISA GGG50 GUARNIZIONE FKM BODY AND BUTTERFLY IN CAST IRON GGG50 LINER FKM														
V382RV68	V382RV69	V382RV70	V382RV71	V382RV72	V382RV73	V382RV74	V382RV75	V382RV76	V382RV77	V382RV78	V382RV79	V382RV80	V382RV81	
CORPO IN GHISA GGG50 LENTE IN AISI 316 GUARNIZIONE EPDM BODY IN CAST IRON GGG50 BUTTERFLY IN AISI 316 LINER EPDM														
V384RE68	V384RE69	V384RE70	V384RE71	V384RE72	V384RE73	V384RE74	V384RE75	V384RE76	V384RE77	V384RE78	V384RE79	V384RE80	V384RE81	
CORPO IN GHISA GGG50 LENTE IN AISI 316 GUARNIZIONE NITRILE BODY IN CAST IRON GGG50 BUTTERFLY IN AISI 316 LINER NITRILE														
V384RN68	V384RN69	V384RN70	V384RN71	V384RN72	V384RN73	V384RN74	V384RN75	V384RN76	V384RN77	V384RN78	V384RN79	V384RN80	V384RN81	
CORPO IN GHISA GGG50 LENTE IN AISI 316 GUARNIZIONE FKM BODY IN CAST IRON GGG50 BUTTERFLY IN AISI 316 LINER FKM														
V384RV68	V384RV69	V384RV70	V384RV71	V384RV72	V384RV73	V384RV74	V384RV75	V384RV76	V384RV77	V384RV78	V384RV79	V384RV80	V384RV81	
CORPO IN GHISA GGG50 LENTE IN BRONZO GUARNIZIONE EPDM BODY IN CAST IRON GGG50 BUTTERFLY IN BRONZE LINER EPDM														
V389RE68	V389RE69	V389RE70	V389RE71	V389RE72	V389RE73	V389RE74	V389RE75	V389RE76	V389RE77	V389RE78	V389RE79	V389RE80	V389RE81	
CORPO IN GHISA GGG50 LENTE IN BRONZO GUARNIZIONE NITRILE BODY IN CAST IRON GGG50 BUTTERFLY IN BRONZE LINER NITRILE														
V389RN68	V389RN69	V389RN70	V389RN71	V389RN72	V389RN73	V389RN74	V389RN75	V389RN76	V389RN77	V389RN78	V389RN79	V389RN80	V389RN81	
RIDUTTORE GEAR BOX														
KWV37268	KWV37269	KWV37270	KWV37271	KWV37272	KWV37273	KWV37274	KWV37275	KWV37276	KWV37277	KWV37278	KWV37279	KWV37280	KWV37281	

DIMENSIONI DIMENSIONS

Size	A	B	C	$\varnothing D$	E	F	$\varnothing G$	I	L	H	Kg.						
DN 40	110,5	42,5	44,5	100	33	111	150	65	151	175	4						
DN 50	110,5	42,5	44,5	100	43	111	165	70	151	191	4,5						
DN 65	110,5	42,5	44,5	100	46	111	185	81	151	197	5,5						
DN 80	110,5	42,5	44,5	100	46	111	200	88	151	200	7,5						
DN 100	110,5	42,5	44,5	100	52	111	220	109	151	220	9						
DN 125	110,5	42,5	44,5	100	56	111	250	123	151	239	12						
DN 150	133	50	58	125	56	125,5	285	140	175,5	249	14,1						
DN 200	133	50	58	125	60	125,5	340	182	175,5	286	20,6						
DN 250	177,5	60	82,5	315	68	262	406	214	335	288	32,6						
DN 300	177,5	60	82,5	315	78	262	482	242	335	317	46,1						
DN 350	218	80	91	400	78	242,5	520	280	330	252	63,7						
DN 400	218	80	91	400	102	294,5	597	320	382	382	87,7						
DN 450	226	96	100	600	114	380	650	344	480	476	121						
DN 500	258	104,5	110	600	127	399	700	382	509	522	146						



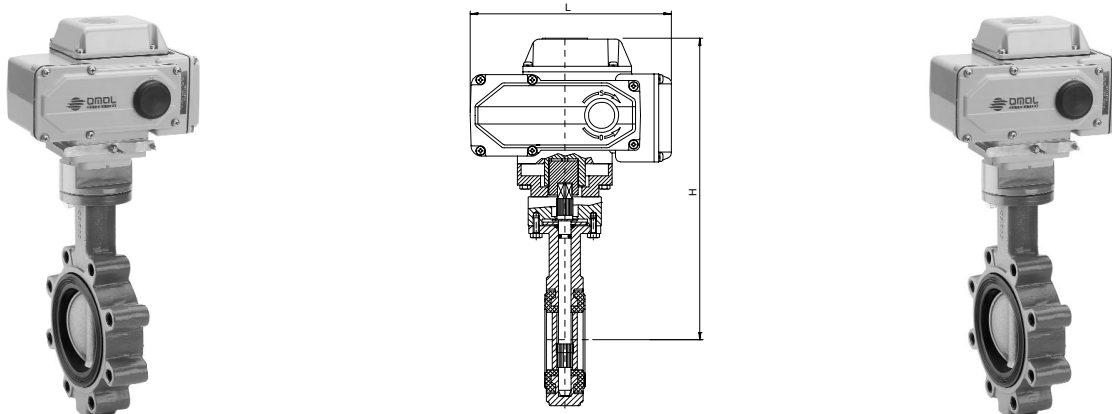
VALVOLA 382-384-389 ATTUATA AUTOMATED VALVE TYPE 382-384-389



VALVOLA ATTUATA CON ATTUATORE PNEUMATICO DOPPIO EFFETTO ACTUATED VALVE WITH DOUBLE ACTING PNEUMATIC ACTUATOR														
DN	40	50	65	80	100	125	150	200	250	300	350	400	450	500
L mm	177	177	177	198	198	250	250	328	379	379	466	466	581	718
H mm	243	259	265	278	298	337	347	407	428	460	563	593	705	835
Taglia Attuatore Actuator type														
	DA 30	DA 30	DA 30	DA 60	DA 60	DA 120	DA 120	DA 240	DA 480	DA 480	DA 960	DA 960	DA 1920	DA 3840
Kit di montaggio Mounting kit														
	KCF032498	KCF032498	KCF030908	KCF040911	KCF040911	KCF050912	KCF050912	KCF072582	KCF102477	KCF102635	KCF122583	KCF122584	KCF141021	KCF162749
CORPO E LENTE IN GHISA GGG50 GUARNIZIONE EPDM BODY AND BUTTERFLY IN CAST IRON GGG50 LINER EPDM														
	D382XE68	D382XE69	D382XE70	D382XE71	D382XE72	D382XE73	D382XE74	D382XE75	D382XE76	D382XE77	D382XE78	D382XE79	D382XE80	D382XE81
CORPO E LENTE IN GHISA GGG50 GUARNIZIONE NITRILE BODY AND BUTTERFLY IN CAST IRON GGG50 LINER NITRILE														
	D382XN68	D382XN69	D382XN70	D382XN71	D382XN72	D382XN73	D382XN74	D382XN75	D382XN76	D382XN77	D382XN78	D382XN79	D382XN80	D382XN81
CORPO E LENTE IN GHISA GGG50 GUARNIZIONE FKM BODY AND BUTTERFLY IN CAST IRON GGG50 LINER FKM														
	D382XV68	D382XV69	D382XV70	D382XV71	D382XV72	D382XV73	D382XV74	D382XV75	D382XV76	D382XV77	D382XV78	D382XV79	D382XV80	D382XV81
CORPO IN GHISA GGG50 LENTE IN AISI 316 GUARNIZIONE EPDM BODY IN CAST IRON GGG50 BUTTERFLY IN AISI 316 LINER EPDM														
	D384XE68	D384XE69	D384XE70	D384XE71	D384XE72	D384XE73	D384XE74	D384XE75	D384XE76	D384XE77	D384XE78	D384XE79	D384XE80	D384XE81
CORPO IN GHISA GGG50 LENTE IN AISI 316 GUARNIZIONE NITRILE BODY IN CAST IRON GGG50 BUTTERFLY IN AISI 316 LINER NITRILE														
	D384XN68	D384XN69	D384XN70	D384XN71	D384XN72	D384XN73	D384XN74	D384XN75	D384XN76	D384XN77	D384XN78	D384XN79	D384XN80	D384XN81
CORPO IN GHISA GGG50 LENTE IN AISI 316 GUARNIZIONE FKM BODY IN CAST IRON GGG50 BUTTERFLY IN AISI 316 LINER FKM														
	D384XV68	D384XV69	D384XV70	D384XV71	D384XV72	D384XV73	D384XV74	D384XV75	D384XV76	D384XV77	D384XV78	D384XV79	D384XV80	D384XV81
CORPO IN GHISA GGG50 LENTE IN BRONZO GUARNIZIONE EPDM BODY IN CAST IRON GGG50 BUTTERFLY IN BRONZE LINER EPDM														
	D389XE68	D389XE69	D389XE70	D389XE71	D389XE72	D389XE73	D389XE74	D389XE75	D389XE76	D389XE77	D389XE78	D389XE79	D389XE80	D389XE81
CORPO IN GHISA GGG50 LENTE IN BRONZO GUARNIZIONE NITRILE BODY IN CAST IRON GGG50 BUTTERFLY IN BRONZE LINER NITRILE														
	D389XN68	D389XN69	D389XN70	D389XN71	D389XN72	D389XN73	D389XN74	D389XN75	D389XN76	D389XN77	D389XN78	D389XN79	D389XN80	D389XN81
Kg.	4	4,5	5,5	8	10	13,8	14,8	23,8	36,9	50,4	67	91	125,5	183,5

VALVOLA ATTUATA CON ATTUATORE PNEUMATICO SEMPLICE EFFETTO ACTUATED VALVE WITH SPRING RETURN PNEUMATIC ACTUATOR														
DN	40	50	65	80	100	125	150	200	250	300	350	400	450	
L mm	240	240	294	320	357	372	436	460	609	609	767	767	975	
H mm	253	269	277	298	328	357	375	427	511	543	649	649	789	
Taglia Attuatore Actuator type														
	SR 30	SR 30	SR 45	SR 60	SR 90	SR 120	SR 180	SR 240	SR 480	SR 480	SR 960	SR 960	SR 1920	
Kit di montaggio Mounting kit														
	KCF040909	KCF040909	KCF052585	KCF052586	KCF072587	KCF072588	KCF102589	KCF102590	KCF122591	KCF122592	KCF142594	KCF142599	KCF162749	
CORPO E LENTE IN GHISA GGG50 GUARNIZIONE EPDM BODY AND BUTTERFLY IN CAST IRON GGG50 LINER EPDM														
	S382XE68	S382XE69	S382XE70	S382XE71	S382XE72	S382XE73	S382XE74	S382XE75	S382XE76	S382XE77	S382XE78	S382XE79	S382XE80	----
CORPO E LENTE IN GHISA GGG50 GUARNIZIONE NITRILE BODY AND BUTTERFLY IN CAST IRON GGG50 LINER NITRILE														
	S382XN68	S382XN69	S382XN70	S382XN71	S382XN72	S382XN73	S382XN74	S382XN75	S382XN76	S382XN77	S382XN78	S382XN79	S382XN80	----
CORPO E LENTE IN GHISA GGG50 GUARNIZIONE FKM BODY AND BUTTERFLY IN CAST IRON GGG50 LINER FKM														
	S382XV68	S382XV69	S382XV70	S382XV71	S382XV72	S382XV73	S382XV74	S382XV75	S382XV76	S382XV77	S382XV78	S382XV79	S382XV80	----
CORPO IN GHISA GGG50 LENTE IN AISI 316 GUARNIZIONE EPDM BODY IN CAST IRON GGG50 BUTTERFLY IN AISI 316 LINER EPDM														
	S384XE68	S384XE69	S384XE70	S384XE71	S384XE72	S384XE73	S384XE74	S384XE75	S384XE76	S384XE77	S384XE78	S384XE79	S384XE80	----
CORPO IN GHISA GGG50 LENTE IN AISI 316 GUARNIZIONE NITRILE BODY IN CAST IRON GGG50 BUTTERFLY IN AISI 316 LINER NITRILE														
	S384XN68	S384XN69	S384XN70	S384XN71	S384XN72	S384XN73	S384XN74	S384XN75	S384XN76	S384XN77	S384XN78	S384XN79	S384XN80	----
CORPO IN GHISA GGG50 LENTE IN AISI 316 GUARNIZIONE FKM BODY IN CAST IRON GGG50 BUTTERFLY IN AISI 316 LINER FKM														
	S384XV68	S384XV69	S384XV70	S384XV71	S384XV72	S384XV73	S384XV74	S384XV75	S384XV76	S384XV77	S384XV78	S384XV79	S384XV80	----
CORPO IN GHISA GGG50 LENTE IN BRONZO GUARNIZIONE EPDM BODY IN CAST IRON GGG50 BUTTERFLY IN BRONZE LINER EPDM														
	S389XE68	S389XE69	S389XE70	S389XE71	S389XE72	S389XE73	S389XE74	S389XE75	S389XE76	S389XE77	S389XE78	S389XE79	S389XE80	----
CORPO IN GHISA GGG50 LENTE IN BRONZO GUARNIZIONE NITRILE BODY IN CAST IRON GGG50 BUTTERFLY IN BRONZE LINER NITRILE														
	S389XN68	S389XN69	S389XN70	S389XN71	S389XN72	S389XN73	S389XN74	S389XN75	S389XN76	S389XN77	S389XN78	S389XN79	S389XN80	----
Kg.	5	5,5	6,9	10	12,6	17,7	21,4	29,5	47,7	61,2	87,4	111,4	204	

VALVOLA 382-384-389 ATTUATA AUTOMATED VALVE TYPE 382-384-389



VALVOLA ATTUATA CON ATTUATORE ELETTRICO ON-OFF ACTUATED VALVE WITH ON-OFF ELECTRIC ACTUATOR												
misura size mm.	DN 40	DN 50	DN 65	DN 80	DN 100	DN 125	DN 150	DN 200	DN 250	DN 300	DN 350	DN 400
L mm.	158,5	158,5	158,5	207,5	207,5	207,5	256,5	256,5	256,5	381	381	381
H mm.	281,5	297,5	297,5	344,5	344,5	386,5	417	457	433	514	534	564
peso weight Kg.	5,4	6,4	6,8	9,9	11,4	15,2	20,2	26,2	38	63	73,1	101,2
Attuatore Actuator	AE160004	AE160004	AE160004	AE160010	AE160010	AE160010	AE160020	AE160020	AE160040	AE160060	AE161100	AE161100
Kit di montaggio Mounting kit	KCF052008	KCF052008	KCF052585	KCE281863	KCE281863	KCE281854	KCE361864	KCE361857	KCE361902	KCE562636	KCE562069	KCE561906
CORPO E LENTE IN GHISA GGG50 GUARNIZIONE EPDM BODY AND BUTTERFLY IN CAST IRON GGG50 LINER EPDM												
Codice Article	E382E16D68	E382E16D69	E382E16D70	E382E16H71	E382E16H72	E382E16H73	E382E16L74	E382E16L75	E382E16N76	E382E16R77	E382E16T78	E382E16T79
CORPO E LENTE IN GHISA GGG50 GUARNIZIONE NITRILE BODY AND BUTTERFLY IN CAST IRON GGG50 LINER NITRILE												
Codice Article	E382N16D68	E382N16D69	E382N16D70	E382N16H71	E382N16H72	E382N16H73	E382N16L74	E382N16L75	E382N16N76	E382N16R77	E382N16T78	E382N16T79
CORPO E LENTE IN GHISA GGG50 GUARNIZIONE FKM BODY AND BUTTERFLY IN CAST IRON GGG50 LINER FKM												
Codice Article	E382V16D68	E382V16D69	E382V16D70	E382V16H71	E382V16H72	E382V16H73	E382V16L74	E382V16L75	E382V16N76	E382V16R77	E382V16T78	E382V16T79
CORPO IN GHISA GGG50 LENTE IN AISI 316 GUARNIZIONE EPDM BODY IN CAST IRON GGG50 BUTTERFLY IN AISI 316 LINER EPDM												
Codice Article	E384E16D68	E384E16D69	E384E16D70	E384E16H71	E384E16H72	E384E16H73	E384E16L74	E384E16L75	E384E16N76	E384E16R77	E384E16T78	E384E16T79
CORPO IN GHISA GGG50 LENTE IN AISI 316 GUARNIZIONE NITRILE BODY IN CAST IRON GGG50 BUTTERFLY IN AISI 316 LINER NITRILE												
Codice Article	E382E16D68	E384N16D69	E384N16D70	E384N16H71	E384N16H72	E384N16H73	E384N16L74	E384N16L75	E384N16N76	E384N16R77	E384N16T78	E384N16T79
CORPO IN GHISA GGG50 LENTE IN AISI 316 GUARNIZIONE FKM BODY IN CAST IRON GGG50 BUTTERFLY IN AISI 316 LINER FKM												
Codice Article	E384V16D68	E384V16D69	E384V16D70	E384V16H71	E384V16H72	E384V16H73	E384V16L74	E384V16L75	E384V16N76	E384V16R77	E384V16T78	E384V16T79
CORPO IN GHISA GGG50 LENTE IN BRONZO GUARNIZIONE EPDM BODY IN CAST IRON GGG50 BUTTERFLY IN BRONZE LINER EPDM												
Codice Article	E389E16D68	E389E16D69	E389E16D70	E389E16H71	E389E16H72	E389E16H73	E389E16L74	E389E16L75	E389E16N76	E389E16R77	E389E16T78	E389E16T79
CORPO IN GHISA GGG50 LENTE IN BRONZO GUARNIZIONE NITRILE BODY IN CAST IRON GGG50 BUTTERFLY IN BRONZE LINER NITRILE												
Codice Article	E389N16D68	E389N16D69	E389N16D70	E389N16H71	E389N16H72	E389N16H73	E389N16L74	E389N16L75	E389N16N76	E389N16R77	E389N16T78	E389N16T79

VALVOLA ATTUATA CON ATTUATORE ELETTRICO MODULANTE ACTUATED VALVE WITH ROTARY MODULATING ELECTRIC ACTUATOR												
misura size mm.	DN 40	DN 50	DN 65	DN 80	DN 100	DN 125	DN 150	DN 200	DN 250	DN 300	DN 350	DN 400
L mm.	207,5	207,5	207,5	207,5	207,5	256,5	256,5	256,5	381	381	381	381
H mm.	319,5	335,5	341,5	344,5	364,5	408	417	457	482	514	534	564
peso weight Kg.	7,9	8,9	9,3	10,2	12,3	20,8	22	28	53,5	67	78,3	102,3
Attuatore Actuator	AM160005	AM160005	AM160005	AM160005	AM160005	AM160020	AM160020	AM160020	AM160050	AM160050	AM161100	AM161100
Kit di montaggio Mounting kit	KCE282027	KCE282027	KCE281887	KCE281863	KCE281863	KCE361864	KCE361864	KCE361857	KCE562028	KCE562636	KCE562069	KCE561906
CORPO E LENTE IN GHISA GGG50 GUARNIZIONE EPDM BODY AND BUTTERFLY IN CAST IRON GGG50 LINER EPDM												
Codice Article	M382E16F68	M382E16F69	M382E16F70	M382E16F71	M382E16F72	M382E16L73	M382E16L74	M382E16L75	M382E16P76	M382E16P77	M382E16T78	M382E16T79
CORPO E LENTE IN GHISA GGG50 GUARNIZIONE NITRILE BODY AND BUTTERFLY IN CAST IRON GGG50 LINER NITRILE												
Codice Article	M382N16F68	M382N16F69	M382N16F70	M382N16F71	M382N16F72	M382N16L73	M382N16L74	M382N16L75	M382N16P76	M382N16P77	M382N16T78	M382N16T79
CORPO E LENTE IN GHISA GGG50 GUARNIZIONE FKM BODY AND BUTTERFLY IN CAST IRON GGG50 LINER FKM												
Codice Article	M382V16F68	M382V16F69	M382V16F70	M382V16F71	M382V16F72	M382V16L73	M382V16L74	M382V16L75	M382V16P76	M382V16P77	M382V16T78	M382V16T79
CORPO IN GHISA GGG50 LENTE IN AISI 316 GUARNIZIONE EPDM BODY IN CAST IRON GGG50 BUTTERFLY IN AISI 316 LINER EPDM												
Codice Article	M384E16F68	M384E16F69	M384E16F70	M384E16F71	M384E16F72	M384E16L73	M384E16L74	M384E16L75	M384E16P76	M384E16P77	M384E16T78	M384E16T79
CORPO IN GHISA GGG50 LENTE IN AISI 316 GUARNIZIONE NITRILE BODY IN CAST IRON GGG50 BUTTERFLY IN AISI 316 LINER NITRILE												
Codice Article	M384N16F68	M384N16F69	M384N16F70	M384N16F71	M384N16F72	M384N16L73	M384N16L74	M384N16L75	M384N16P76	M384N16P77	M384N16T78	M384N16T79
CORPO IN GHISA GGG50 LENTE IN AISI 316 GUARNIZIONE FKM BODY IN CAST IRON GGG50 BUTTERFLY IN AISI 316 LINER FKM												
Codice Article	M384V16F68	M384V16F69	M384V16F70	M384V16F71	M384V16F72	M384V16L73	M384V16L74	M384V16L75	M384V16P76	M384V16P77	M384V16T78	M384V16T79
CORPO IN GHISA GGG50 LENTE IN BRONZO GUARNIZIONE EPDM BODY IN CAST IRON GGG50 BUTTERFLY IN BRONZE LINER EPDM												
Codice Article	M389E16F68	M389E16F69	M389E16F70	M389E16F71	M389E16F72	M389E16L73	M389E16L74	M389E16L75	M389E16P76	M389E16P77	M389E16T78	M389E16T79
CORPO IN GHISA GGG50 LENTE IN BRONZO GUARNIZIONE NITRILE BODY IN CAST IRON GGG50 BUTTERFLY IN BRONZE LINER NITRILE												
Codice Article	M389N16F68	M389N16F69	M389N16F70	M389N16F71	M389N16F72	M389N16L73	M389N16L74	M389N16L75	M389N16P76	M389N16P77	M389N16T78	M389N16T79

